

## 新格產品保證書

產品名稱	新格充電式電蚊拍		客戶留存聯
機型	SML-B1504HL	機號	
姓名			
性別		電話	
住址			
出生日期			
經銷商	年 月 日	購買日期	年 月 日
經銷商店址			

### 謝謝您的惠顧

為維護您的權益，應即詳實填寫購買日期並蓋店章，使享有本公司自購買日起一年之免費服務，客戶留存聯請妥善保存，若有維修發生時，請主動提示本保證書以享受權益。

### ◎服務保證範圍

- 新格小家電系列產品，自購買日起享一年有全機零組件免費檢修與更換零組件之服務。
- 本服務保證內容之範圍不包含產品內外部外觀及任何隨機附贈之產品、消耗品(如電池、燈泡、濾網、磁頭)及相關配件產品(包裝材、遙控器、說明書等)之損壞或遺失。
- 除契約另有規定外，服務區域限中華民國境內。
- 本保證書服務範圍條款僅適用本次購買之機型。

### ◎注意事項

- 若產品使用於營利商業場所、公共場所或特殊地區(如海邊、硫磺區、溫泉區等)時，自購買日期起全機商品保證期限為半年。
- 如經本公司工程師檢查後判定屬因安裝不良引起之故障或危險安裝無法處理時，請顧客聯絡原安裝之電器行負責處理，本公司不負安裝保固之責任。
- 若未於購買一個月內期限上網完成保證書登錄或與免費服務專線聯絡，以機體機號換算製造日期，三個月後翌日起計算保固期間。
- 保證期間外之檢修或調整服務，不論是否更換零件，按公司規定酌收「外出基本費」。
- 若產品為福利品，全機零組件保證期限一年，但外觀不保固。
- 保證書內容購買日期未填寫或經塗改或與現物不符者，則失去保證書保證效力。
- 本產品由昶宏股份有限公司負責售後服務相關責任  
地址：新北市泰山區貴子路17-17號，售後服務電話：02-29041876

### ◎如有下列情況之一者，雖在保證期間內亦不予免費優待：

- 由於天災地變或人為引起之故障或損毀。
- 因使用之過失或使用錯誤，以致商品故障或損毀。
- 擅自改裝商品或經外人檢修所引起之故障或損毀。
- 安裝位置之遷移或搬運所引起之故障或損毀。
- 偏遠地區及山區之服務，不論是否超過保證期間均酌收服務費。
- 違反說明書安全使用而導致產品不良。

送站修理    到店服務   ◎請務必填妥購買日期並蓋店章，亦或保留購買憑證，以確保保有權益。

委製/進口商：昶達發有限公司  
地址：新北市新莊區中正路653之2號2樓  
電話：(02)2904-1877  
售後服務商：昶宏股份有限公司  
地址：新北市泰山區貴子路17-17號  
客服專線：(02)2904-1876

### 聲寶股份有限公司

桃園市龜山區大華里頂湖路26號  
免費服務專線：0800-00-5438 [0800-鈴鈴-我是聲寶]

# SYNCO



## 新格充電式電蚊拍

保證書印製於說明書最後頁，請要求經銷商填妥購買日期及蓋店章，以確保您的權益。

## 目錄

各部名稱	頁
各部名稱 .....	1
使用方法 .....	1
充電說明 .....	1
安全注意事項 .....	1-2
緊急處理方法 .....	2
電池的廢棄處理 .....	2
產品規格 .....	2

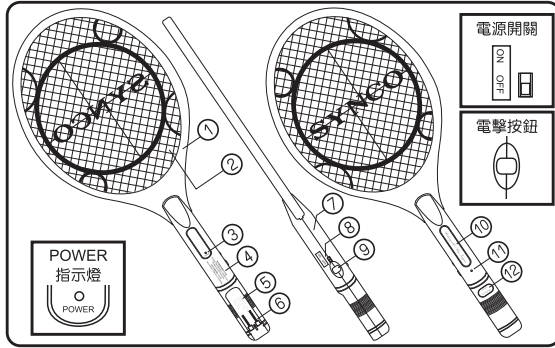
適用機種：

## SML-B1504HL 使用說明書 (家庭用)



使用本產品前請先詳細閱讀本使用說明書，以便正確的使用本產品。  
請將本使用說明書放置在隨時可取用的地方。

## 各部名稱



- 1 拍面
- 2 三層金屬網面
- 3 POWER指示燈
- 4 充電提示
- 5 首次充電提示
- 6 充電插頭
- 7 握把
- 8 電源開關
- 9 電擊按鈕

10 *Recharging indicator*  
(充電式捕蚊拍)

11 充電指示燈

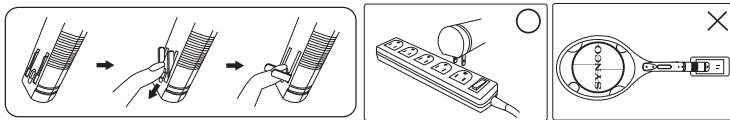
12 *Recharging indicator*  
(具充電指示燈)

## 使用方法

1. 電源開關撥到「ON」，按住電擊按鈕後，此時POWER指示燈亮起，表示已通電，對準蚊蟲揮拍，聽到一聲或數聲電擊聲與火花時，表示已經命中目標並已施以電擊。
2. 遭到電擊的蚊蠅，通常會焦黑或碎成數片彈出網面，不易殘留於網面，如須清除時可輕敲網拍框或使用長毛軟刷清除。
3. 手指離開電擊按鈕時，電源自動斷電，不會浪費電力。

## 充電說明

1. 電蚊拍手柄背面尾端有方形鈕，壓下即可推出充電插頭。
2. 若要收起充電插頭，輕推充電插頭即可歸位。
3. 第一次使用請充電4~6小時。充電時，充電指示燈恆亮，充飽電時燈號不滅。充電完畢後應立即將插頭拔離電源，避免電池過度充電。為維護電池壽命，請勿充電超過15小時。
4. 充電時，請使用延長線插座充電，切勿倚靠牆壁插座充電，以避免危險。



## 安全注意事項

1. 本產品為一般家庭消滅蚊蟲用，不可做其他用途。
2. 本產品不適宜在加油站、煤氣站、液化站等存放易燃易爆危險品的環境下使用，並避免在廚房油煙較多或潮濕的地方使用(易導致電擊網短路)，亦不適用於穀倉、畜舍及具粉塵之類似場所使用。

3. 維修服務需用原廠零件，如任意更換非公司認可之原廠零組件，以致造成損害，本公司不負保固、維修及一切損害之責任。
4. 本產品如有任何損壞時，必須由本公司服務單位或具有類似資格的人員更換，以避免危險。
5. 請勿放置於幼兒容易觸及的地方，或任由兒童、年長者單獨使用，以免發生危險。
6. 本電器不預期供生理、感知、心智能力、經驗或知識不足之使用者(包含孩童)使用，除非在對其具有安全責任的人員之監督或指導下安全使用；孩童應受監護，以確保孩童不嬉玩電器。
7. 使用時，POWER指示燈亮起，此時拍面金屬網有2000V左右的電壓，嚴禁觸摸金屬網，且勿將金屬等導電物體觸碰網面，以免造成故障或發生電擊危險。
8. 離開電擊按鈕時，電源自動切斷，但拍面上還殘留餘電，最好先行放電以免誤觸電到。
9. 請勿用手擠壓網片，因同時接觸上下網片時會發生電擊。
10. 被擊斃的害蟲可能會殘留在拍面上，清理時先關閉電源開關，拍面可以用乾毛刷清理，或抖落蚊蟲。切勿用水沖洗或是用濕毛巾擦拭。
11. 氣候潮濕，蚊拍可能因受潮而無高壓，擊蚊效果下降，可使用吹風機吹乾或置於陽光下曬乾，即可自動恢復。
12. 請將說明書妥善保存，並在使用說明手冊所述範圍內使用本產品。
13. 使用完畢後應將電源關閉，當充電插頭有破損或鬆弛時，切勿使用，以避免發生短路或觸電的危險。
14. 電器不得藉由外接計時器或分離遙控系統操作。



嚴禁在充斥易燃氣體或液體之場所使用，以免發生危險。  
嚴禁12歲以下兒童玩耍，以免發生危險。  
嚴禁放入水中清洗或玩耍。

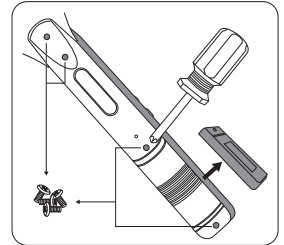
## 緊急處理方法

※當本機有動作異常現象發生時，請立刻停止使用。並請送回原購買經銷商或聯繫售後服務專線：(02)2904-1876。切勿自行拆修，以免發生危險。

## 電池的廢棄處理

內藏的可充電電池含有可能對環境造成汙染的物質。當您要拋棄本產品時，請先拆開握把，且取出電池。廢棄電池請不要與一般家庭廢棄物一起去棄，應帶到正式的回收點進行回收。

 廢電池請回收



## 產品規格

產品名稱：新格充電式電蚊拍  
產品型號：SML-B1504HL  
額定電壓/額定頻率：AC110V / 60Hz  
電池規格：DC4V 380mAh (鉛酸電池)  
總額定消耗電功率：0.4W  
靜態電壓電網：0V  
工作電壓電網：<2000V

本體材質：ABS塑料  
電網材質：銅絲+特殊防鏽處理  
機體尺寸：230x543x35 (寬x高x深) mm  
機體淨重：約250公克  
商品原產地：中國  
製造年份：詳見規格標