

ni co NICONICO 製品保證書

本保證書需填入購買日期及加蓋經銷商店章始生效力，未蓋店章、日期前請保留原始發票。

| | |
|----------------------|-------|
| 客戶姓名： | 經銷商店章 |
| 聯絡電話：()) | |
| 手 機： | |
| 地 址： | |
| 商品名稱：便攜式全電壓真空熱水壺 | |
| 商品型號：NI-TK2618 | |
| 購買日期： 年 月 日 | |

保證內容

- 憑本保證書，自購買日起 1 年內免費服務。
(不含使用 / 操作說明書)
- 本公司家電產品轉為營利商務用時，保固 6 個月。
- 非保證範圍：本機以外之配件。
- 小家電產品如：吸塵器、電磁爐、電風扇、電話機等，如需服務請送至服務站或特約經銷商修理。
- 保證期間因下列情形發生故障者，本公司酌收材料工本費：
 - ① 未依使用說明書使用注意事項內容操作使用者。
 - ② 自行拆修或改裝者。
 - ③ 未按規定電壓使用致造成機器不良者。
 - ④ 外觀因使用自然汙蝕者。
 - ⑤ 因天災、地變、鼠害、蟲害等所導致者。
- 本公司對各產品均訂有零件之保存期限，若超過期限，本公司盡量以現行生產品類似零件代用修理，如無法代用，尚祈見諒。
- 遇有下列情形之一，本公司得按價收費：
 - ① 超過保證期間者。
 - ② 未出示本保證書者。
 - ③ 保證書記載經塗改或內容與現物不符者。
 - ④ 保證書內容購買日期未填寫及未加蓋經銷商店章者，視同失去保證能力。
- 服務再保證：
 - ① 保證期間內，依保證年限執行，不再給予延長。
 - ② 保證期間外修理 (即收費服務) 付費維修之零件將以三個月給予保證。
- 本保證書如有遺失，恕不補發，敬請妥為保存。
- 本產品無到府服務，若發生故障請送回原購買經銷商或聯繫售後服務專線。
- 本產品售後服務委託昶宏股份有限公司。服務專線：(02) 2904-1876

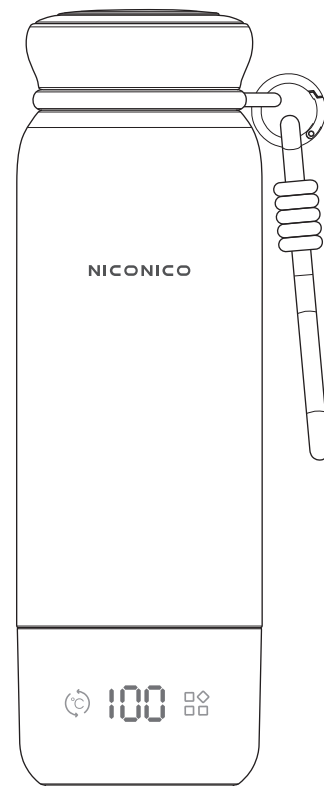
總代理 昶宏股份有限公司

委製/進口商：昶宏股份有限公司
電 話：(02)2904-1877

地 址：新北市五股區中興路三段48之13號
服務商電話：(02)2904-1876



便攜式全電壓 真空熱水壺 NI-TK2618



家庭用

使用本產品前請先詳細閱讀本使用說明書，以便正確的使用本產品。

保證書印至於說明書封底，請要求經銷商填寫購買日期及蓋店章，以確保您的權益。

安全注意事項

使用本產品時必須遵守下列安全預防措施：

1. 使用本產品前，請仔細閱讀使用說明書；本產品可使用100V-240V (50Hz/60Hz)之電源插座。
2. 在將產品連接電源之前，請先檢查產品所用電壓與當地的供電電壓是否相符。
3. 本產品應和相對應之電源線配套使用，嚴禁使用其他電源線進行加熱。
4. 本產品僅適用於家庭及室內使用，請勿將本產品用於商業用途或未指定之其他用途。
5. 本產品不得藉由延長線、外接計時器或分離遙控系統操作。
6. 請勿將電源線懸掛或是接觸高溫表面，以免損壞電源線。
7. 電源線的收納及保護；取用及收納時，請勿將電源線加工、弄破、拉扯、任意、扭曲、加長。
8. 電源插頭插入插座時，必須將電源插頭插到底，否則會因為接觸不良而導致元件過熱燒壞。
9. 拔除電源插頭時，請握住插頭拔離插座，請勿以拉扯電源線的方式，以避免電源線損壞。
10. 本產品請勿在熱源旁邊（瓦斯爐、電磁爐等用品）使用，以免發生危險。
11. 請勿在高溫、潮濕、靠近易燃物品或接近水源等場所使用本產品。
12. 如需要移動產品前，請先拔除產品的電源線，請勿通過拉扯電源線來移動產品。
13. 不要接觸產品的熱表面，使用時請勿隨意移動熱水壺以免發生危險。
14. 使用後加熱元件之表面可能存在餘溫，請避免碰觸。
15. 當熱水壺不使用時，應將電源插頭從電源插座內拔除。

安全注意事項

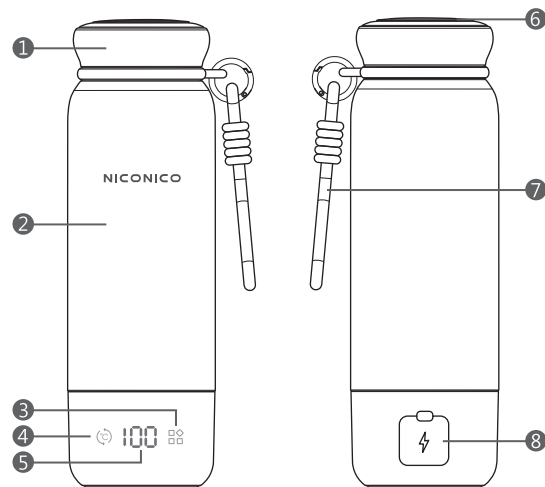
13. 操作中請勿用手觸摸蒸氣口，並小心噴出之水蒸氣，使用後請慎防蒸氣及發熱部件之餘溫燙傷。
14. 經常檢查主機、電源線、電源插頭是否有破損，一旦發現主機、電源線或電源插頭有破損跡象，應停止使用並送到最近的維修服務中心檢查維修。
15. 若有孩童在旁，須加倍小心使用本產品。切勿讓孩童單獨使用或將熱水瓶放於孩童可觸摸到的地方。
16. 嚴禁將本產品直接浸泡在水中清洗，以免發生漏電導致人員受傷或機體損壞。
17. 請勿用非本公司供應或推薦的零配件，以免引起火災、漏電，或造成其他傷害。
18. 除說明書中提到的可拆卸組件外，請勿自行拆解或維修本產品。為確保機體壽命，請勿擅自拆卸零件，發生異常時（有焦味等），請立即停止使用，並拔除電源插頭。
19. 嚴禁任意拆解、擠壓、穿刺、短路本產品或投入水、其他液體、易燃性清潔劑、清潔產品，以免發生觸電、火災。
20. 在使用過程中，嚴禁離開現場無人看管，以免發生危險。
21. 長期不使用本產品或外出，請務必拔掉電源線，以免發生危險。
22. 嚴禁在手部濕潤的狀態下接觸電源插頭，以免發生觸電情形。
23. 加水時，請勿超過上水位線，否則熱水會溢出或噴出導致漏水，而產生危險。
24. 請保持電源插頭、本體的乾燥。
25. 水沸騰時本產品會微微晃動，此為水泡互相推擠所致，為正常物理現象。

安全注意事項

26. 煮水時需蓋上杯蓋，並將水杯取下，煮水過程中請勿打開杯蓋。
27. 本產品禁止在無水的狀態下通電乾燒，以免導致產品損壞、火災等危險。
28. 本產品只適合煮水，請勿放入水以外食物（例如：牛奶、豆漿、酒茶葉、泡麵...等等）可能會導致內容物燒焦、腐蝕或阻塞，或因內容物溢出導致燙傷等危險。
29. 禁止在傾斜的檯面或不穩定的檯面使用本產品，並遠離熱源，以免損壞塑膠部件，不可靠近或置於任何電器之上。
30. 本產品不得長期暴露於陽光直射的環境工作，以免造成產品材質的加速老化影響產品使用壽命。
31. 請避免連接器（插座）受液體潑灑，以免造成危險。
32. 本產品不預期供生理、感知、心智能力、經驗或知識不足之使用者（包含孩童）使用，除非在對其負有安全責任的人員之監護或指導下安全使用；孩童應受監護，以確保孩童不嬉玩電器。
33. 當位於海拔1000公尺以上的區域使用本商品時，壺內液體請勿超過六分滿，避免溢出造成燙傷等危險。

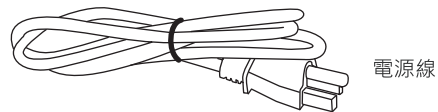
各部位名稱

主機



- ① 蒸氣孔蓋 ② 瓶身 ③ 功能鍵 ④ 調節鍵
⑤ 顯示螢幕 ⑥ 蒸氣孔 ⑦ 手提繩 ⑧ 電源插接孔保護蓋 (電源線插接處)

配件



各部位名稱

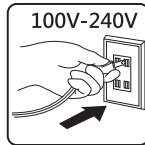
操作按鍵



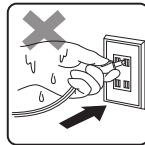
使用方式

使用前注意

1. 使用前請先確認插座電壓是否符合規格，本產品僅適於電壓100V-240V (50Hz/60Hz) 插座(圖一) 在電源插頭未插妥插座時，請勿啟動開關，避免發生危險。
2. 嚴禁將機體拆卸、改裝或不確實組裝，在非原廠組裝狀態下嚴禁插入電源使用，以免造成不可預期的危險。
3. 長期不使用時，請務必拔起電源插頭，並妥善收納電源線，避免電源線材絕緣變質造成觸電、漏電等異常事件。
4. 請注意，在手或身體潮濕時不可以觸碰電源插頭以避免有觸電危險(圖二)。



圖一



圖二

使用方式

5. 使用前，請先用清水重複清潔瓶內。
6. 清洗時禁止將整個杯子浸入水中。
7. 位於一般海拔處，水位請勿超過杯內的「MAX」標示。
8. 煮水時切勿觸碰蒸氣孔，慎防燙傷。
9. 電熱水壺不可在無水的狀態下乾燒，避免損壞產品，縮短使用壽命
10. 本產品使用過程中禁止斜倒或者倒立。

※蓋上蒸氣孔蓋時，若水量較多或高於「MAX」，壺內液體可能會溢出


使用步驟


1. 插上電源，產品會有"滴"一聲，功能指示燈全亮一秒後熄滅，進入待機狀態，螢幕顯示"--"
2. 產品在待機狀態下，單擊"⏏"鍵可依次循環選擇:燒水-泡奶-沖泡-保溫功能，選定功能後螢幕顯示和指示燈閃爍5次後進入工作狀態
3. 產品進入工作後，長按2秒"⏏"鍵，取消功能返回待機狀態

燒水:加熱到溫度100°C，溫度不可調節，工作結束後"滴"三聲，進入保溫狀態，"保溫"螢幕燈亮，溫度從高降到80°C保持，機器默認保溫80°C(螢幕交替顯示當前溫度與保溫時間倒數計時三位數 "_ _h")保溫時間12小時後回到待機狀態

泡奶:加熱到溫度45°C，點按"(°C)"鍵可調整40-60°C調溫，機器會依您設定的溫度進行保溫，工作結束後"滴"三聲進入保溫狀態(螢幕交替顯示當前溫度與保溫時間倒數計時三位數 "_ _h")恆溫時間12小時後回到待機狀態(此功能不能煮沸騰，只能用食用水)

使用方式

沖泡:加熱到溫度85°C,按""鍵可調溫度(50-95°C,按一次以1度遞增),工作結束後"滴"三聲進入溫度恆溫,(數字螢幕顯示當前溫度與保溫時間倒數計時三位數"_h")恆溫時間12小時後回到待機狀態(此功能不能煮沸騰只能使用食用水)

保溫:加熱到溫度55°C,按""鍵可調溫度(45-90°C,機器會依您設定的溫度進行保溫,工作結束後"滴"三聲進入溫度恆溫(數字顯示螢幕當前溫度與保溫時間倒數計時三位數"_h")恆溫時間12小時後回到待機狀態(此功能不能煮沸騰只能使用食用水)



- ※燒水沸騰後,請靜置3分鐘後再開蓋,以免燙傷
- ※燒水完畢後,如需傾斜/倒置/攜帶時必須蓋緊杯蓋使用,以防漏水

維修與保養

- 清潔機身前,請確保切斷電源並拔掉插頭,待產品完全冷卻後再進行清潔。
- 請用浸過中性清潔劑的柔軟濕布進行擦拭。
- 切勿將整個水壺浸入水或其他液體中清洗,以免發生觸電危險或功能故障。
- 清潔完畢,待產品晾乾後再放置於陰涼乾燥處保存。
- 請勿使用菜瓜布、棕刷或其他粗硬的物品清潔,避免造成機體表面刮傷損壞。



切勿直接用水清洗機身,以免造成人體觸電或產品故障。
若長時間不使用,需要儲存的情況下,請完全洗淨及乾燥後再保存。

維修與保養



- 嚴禁使用揮發性溶劑(汽油、香蕉油...等)鹼性肥皂水、熱水等來擦拭機體,以免造成塑膠或塗裝部品受損、變質。
- 請勿噴上噴霧(殺蟲劑、芳香劑等)。容易造成變質、變色、劣化等。

- 清潔保養時,請務必將插頭拔出電源插座,並待水壺冷卻後才可以擦拭清潔。
- 請勿將水壺浸泡於水中或以潑水方式清洗,避免發生觸電或短路等危險,並會造成機體損壞。
- 請避免於潮濕地區使用本機,開關、電源插接孔等電器零件嚴禁接觸水,避免造成機體損壞及漏電危險。
- 水壺擦拭乾淨後,請以塑膠袋或紙箱包妥,存放於陰涼乾燥的地方。

緊急處理方法

本產品發生異常時,請先將電源開關關閉,若在異常情況下持續運轉,容易因發熱等問題,造成火災、觸電等危險。



- ※ 使用中若發生產品冒煙或起火燃燒時,請盡速將電源插頭拔掉,狀況解除後,並通知原廠服務人員處理。
- ※ 電源線如有破損時,必須由製造廠商或其服務處具有類似資格的人員更換,以避免發生危險。
- ※ 如內部機件發生故障,請與02-29041876服務專線或就近經銷商諮詢。

簡易故障排除

下列狀況可能不是故障，請在送修前先檢查清楚。

| 故障描述/代碼 | 原因分析 | 處理措施 |
|---------|-------------------------|---------------------------|
| 不通電 | 插頭沒插好 | 檢查電源插頭是否有插好 |
| 產品不工作 | 產品故障 | 請送回原廠商檢修 |
| 指示燈不停閃爍 | 傳感器故障乾燒 | 杯身內水是否煮乾 待冷卻後再通電重新設置 |
| | 傳感器故障或使用 環境溫度低於-10°C | 高於-10°C以上使用或送修 |
| E1 | 傳感器故障或使用 環境溫度低於-10度 | 高於-10度以上使用或送修 |
| E2 | 傳感器故障 | 送回原廠商檢修 |
| E3 | 乾燒保護·水量太少 | 檢查杯身內水是否煮乾 待冷卻後再通電重新加水 |

※如上述檢查後仍有異常的情況，請聯繫經銷商

商品規格

| | |
|----------|-------------|
| 商品名稱 | 便攜式全電壓真空熱水壺 |
| 商品型號 | NI-TK2618 |
| 額定電壓 | 100V-240V |
| 額定頻率 | 50/60Hz |
| 總額定消耗電功率 | 400W |
| 瓶身內部材質 | 不鏽鋼SUS316L |
| 容量 | 0.6L |
| 杯蓋材質 | PP |
| 淨重 | 約0.6kg |
| 外觀尺寸 | Ø70*250mm |
| 原產地 | 中國 |
| 製造年份 | 詳見規格標 |

