

NICONICO 製品保證書

本保證書需填入購買日期及加蓋經銷商店章始生效力，未蓋店章、日期前請保留原始發票。

客戶姓名：	經銷商店章
聯絡電話：()	
手 機：	
地 址：	
產品名稱：便攜式雙電壓熱水壺	
產品型號：NI-TK2417	
購買日期： 年 月 日	

保證內容

- 憑本保證書，自購買日起 1 年內免費服務。(不含使用 / 操作說明書)
- 本公司家電產品轉為營利商務用時，保固 6 個月。
- 非保證範圍：本機以外之配件。
- 小家電產品如：吸塵器、電磁爐、電風扇、電話機等，如需服務請送至服務站或特約經銷商修理。
- 保證期間因下列情形發生故障者，本公司酌收材料工本費：
 - ① 未依使用說明書使用注意事項內容操作使用者。
 - ② 自行拆修或改裝者。
 - ③ 未按規定電壓使用致造成機器不良者。
 - ④ 外觀因使用自然汗蓄者。
 - ⑤ 因天災、地變、鼠害、蟲害等所導致者。
- 本公司各產品均訂有零件之保存期限，若超過期限，本公司盡量以現行生產品類似零件代用修理，如無法代用，尚祈見諒。
- 遇有下列情形之一，本公司得按價收費：
 - ① 超過保證期間者。
 - ② 未出示本保證書者。
 - ③ 保證書記載經塗改或內容與現物不符者。
 - ④ 保證書內容購買日期未填寫及未加蓋經銷商店章者，視同失去保證能力。
- 服務再保證：
 - ① 保證期間內，依保證年限執行，不再給予延長。
 - ② 保證期間外修理 (即收費服務) 付費維修之零件將以三個月給予保證。
- 本保證書如有遺失，恕不補發，敬請妥為保存。
- 本產品無到府服務，若發生故障請送回原購買經銷商或聯繫售後服務專線。
- 本產品售後服務委託昶宏股份有限公司。
服務專線：(02) 2904-1876

進口商：昶宏股份有限公司

地 址：新北市新莊區中正路653號之2號2樓

電 話：(02)29041877

傳 真：(02)29041879

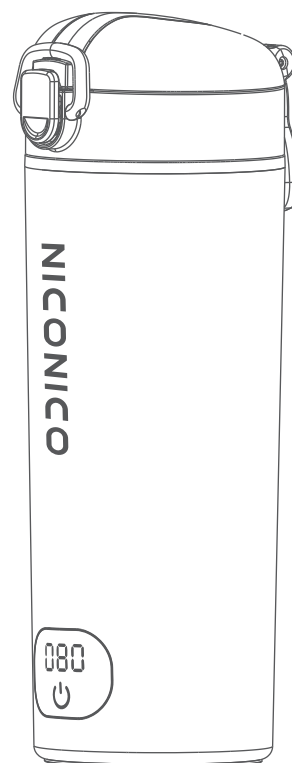
維修服務商地址：新北市五股區中興路三段48之13號

送修請先撥打售後服務專線：(02)29041876

總代理 昶宏股份有限公司



便攜式雙電壓熱水壺 NI-TK2417



家庭用

使用本產品前請先詳細閱讀本使用說明書，以便正確的使用本產品。保證書印至於說明書封底，請要求經銷商填妥購買日期及蓋店章，以確保您的權益。

安全注意事項

使用本產品時必須遵守下列安全預防措施：

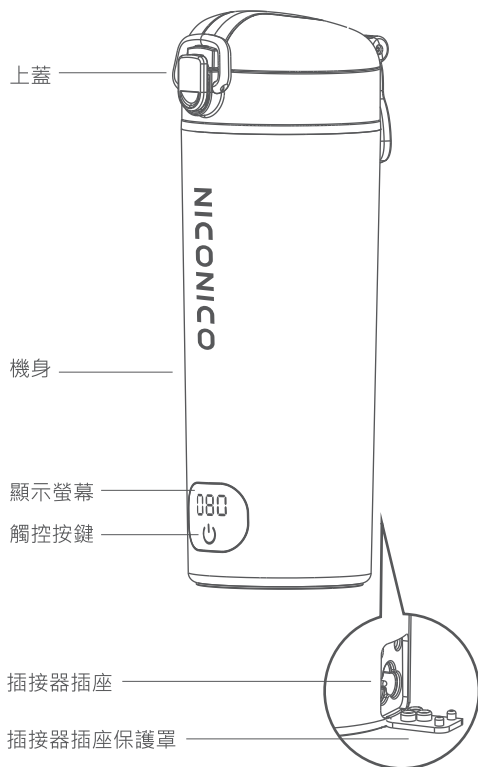
1. 本產品可使用100V-240V(50Hz/60Hz)之電源插座。
2. 本產品應和相對應之電源線配套使用，嚴禁使用其他電源線進行加熱。
3. 長期不使用本產品或外出後，請務必拔掉電源線，以免發生危險。
4. 請握住電源插頭將插頭拔出插座。
5. 嚴禁濕手接觸電源插頭，以免發生觸電情形。
6. 加水時，請勿超過上水位線，否則熱水會溢出或噴出導致漏水，而產生危險。
7. 請保持電源插頭、本體的乾燥。
8. 操作中請勿用手觸摸蒸氣口，並小心噴出之水蒸氣，使用後請慎防蒸氣及發熱部件之餘溫燙傷。
9. 煮水時需蓋上杯蓋，煮水過程中請勿打開杯蓋。
10. 本產品只適合煮水，請勿放入水以外的食物（例如：牛奶、豆漿、酒、茶葉、泡麵...等等），可能會導致內容物燒焦、腐蝕或阻塞，或因內容物溢出導致燙傷等危險。
11. 請勿在高溫、潮濕或靠近易燃物品或接近水源等場所使用本產品。
12. 水沸騰時本產品會微微晃動，為水泡互相推擠所致，此為正常物理現象。
13. 請勿將電源線懸掛於桌邊或接觸到高溫物體。
14. 除說明書中提到的可拆卸組件外，請勿自行拆解或維修本產品。
15. 嚴禁任意拆解、擠壓、穿刺、短路本產品或投入水、其他液體、易燃性清潔劑、清潔產品，以免發生觸電、火災。
16. 禁止在傾斜的檯面或不穩定的檯面使用本產品，並遠離熱源，以免損壞塑膠部件，不可靠近或置於任何電器之上。
17. 本產品不得長期暴露於陽光直射的環境工作，以免造成產品材質的加速老化影響產品使用壽命。
18. 在將產品連接電源之前，請先檢查產品所用電壓與當地的供電電壓是否相符。
19. 使用完本產品後請務必拔掉產品的電源插頭。
20. 使用後加熱元件之表面可能存在餘溫，請避免碰觸。
21. 請避免連接器（插座）受液體潑灑，以免造成危險。
22. 如需要移動產品前，請先拔除產品的電源，請勿通過拉扯電源線來移動產品。
23. 本產品僅適用於家庭及室內使用，請勿將本產品用於商業用途或未指定之其他用途。

安全注意事項

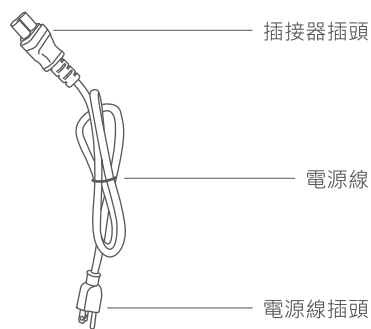
24. 本電器不預期供生理、感知、心智能力、經驗或知識不足之使用者（包含孩童）使用，除非在對其負有安全責任的人員之監護或指導下安全使用；孩童應受監護，以確保孩童不嬉玩電器。

各部位名稱

主機



配件



3

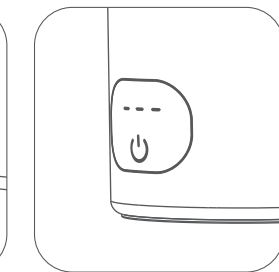
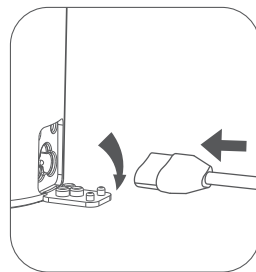
各部位名稱

操作按鍵



功能說明

1. 插電後，顯示螢幕顯示 **888** 一秒，顯示螢幕顯示 **---** 進入待機狀態（如圖一、圖二）。
2. 待機狀態下按「**⏻** 鍵」，顯示螢幕顯示：
100°C、90°C、80°C、70°C、55°C、45°C，可循環選擇。
2. 選定溫度不動作，顯示螢幕燈閃三次，開始運轉加熱（顯示螢幕跑馬燈）。
3. 加熱完成嗶三聲，自動進入保溫模式，顯示螢幕顯示 **bbb** 依當前溫度保溫：
例：90°C保溫90°C、70°C保溫70°C。
4. 運轉加熱中，再按下「**⏻** 鍵」，則取消運轉加熱。



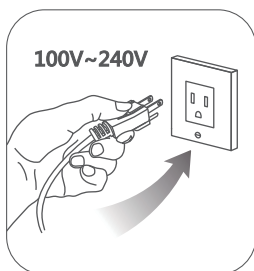
4

使用方式

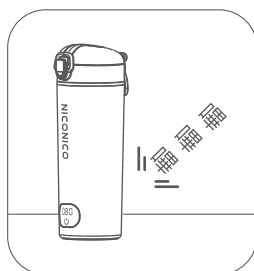
首次使用

建議用戶在第一次使用時先進行清潔步驟如下：

1. 將產品放置於平坦表面，逆時針旋開杯蓋，倒入適量水（勿超過最高水位線），將杯蓋順時針轉緊。
2. 打開機身後方的插接器插座保護罩，並插入插接器插頭。
3. 電源線插頭插入電源插座（如圖三）。
4. 插電後，顯示螢幕顯示 **888** 一秒，顯示螢幕顯示 **---** 進入待機狀態。
5. 待機狀態下按「**⏻** 鍵」，顯示螢幕顯示：100°C、90°C、80°C、70°C、55°C、45°C，可循環選擇。
6. 選定溫度不動作，顯示螢幕燈閃三次，開始運轉加熱（顯示螢幕跑馬燈）。
7. 加熱完成嗶三聲，自動進入保溫模式，顯示螢幕顯示 **bbb**，依當前溫度保溫：例：90°C保溫90°C、70°C保溫70°C、45°C保溫45°C（如圖四）。



圖三



圖四

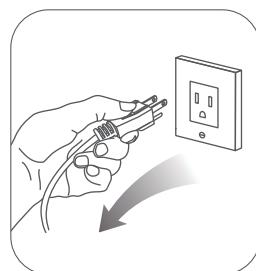
注意



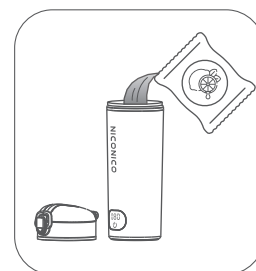
- ※ 水請勿低於最低水位線，避免乾燒空杯，導致損壞。
- ※ 水請勿高於最高水位線，避免煮沸時溢出，導致損壞。
- ※ 禁止機器運轉中直接拔掉插頭，避免機器毀損。

清潔與保養

- 清洗前，請先拔掉電源線插頭（如圖五）。
- 待熱水壺完全冷卻後，方可進行清潔。
- 建議每次使用後，即時清理瓶內的水垢與食材殘渣。
- 將適量除垢材料（如食用白醋或食用級檸檬酸）倒入杯內，加水至最高水位線，煮沸後浸泡一小時以上（如圖六）。
- 將溶液從瓶中倒出，並使用濕布擦去殘留的沉澱物。
- 用清水中洗4~5次後即可再次使用。
- 水垢較厚時，浸泡時間應拉長或重複以上方式多次。
- 瓶身、杯蓋若有髒汙，可使用濕軟抹布擦拭；擦拭布不可滴水，以免流入機體造成損害（如圖七）。
- 電源線請用乾軟布擦拭，嚴禁用水沖洗。
- 確保所有配件已經清潔完畢，並收納時確保所有配件是乾燥的。
- 嚴禁瓶身浸入水等液體中（如圖八）。



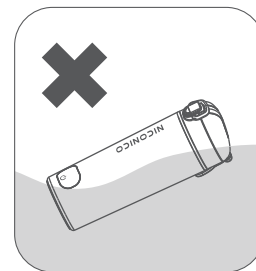
圖五



圖六



圖七



圖八

簡易故障排除

下列狀況可能不是故障，請在送修前先檢查清楚。

故障描述		原因分析	處理措施
指示燈 不亮	產品加熱	指示燈故障	送指定維修部維修
	產品不 加熱	沒通電	檢查插頭是否插緊
		電源線損壞	檢查電線是否完整 ，插頭是否插緊
		觸控不靈敏	送指定維修部維修

故障描述	原因分析	處理措施
E1	傳感器短路	送指定維修部維修
E2	傳感器開路	送指定維修部維修
E3	沒水乾燒	加入水
E4	沒水乾燒 (升溫過快中途加熱水)	送指定維修部維修

緊急處理方法

本產品發生異常時，請先將電源開關關閉，若在異常情況下持續運轉，容易因發熱等問題，造成火災，觸電等危險。

- ※ 使用中若發生產品冒煙或起火燃燒時，請盡速將電源插頭拔掉，狀況解除後，並通知原廠服務人員處理。
- ! ※ 電源線如有破損時，必須由製造廠商或其服務處具有類似資格的人員更換，以避免發生危險。
- ※ 如內部機件發生故障，請與02-29041876服務專線或就近經銷商諮詢。

產品規格

品名	便攜式雙電壓熱水壺
型號	NI-TK2417
額定電壓	100V-240V
額定頻率	50Hz / 60Hz
總額定消耗電功率	300W
容量	480ml
淨重	約540g
外觀尺寸	82寬x227高x82深mm
原產地	中國
製造年份	詳見規格標

