

TECO

家庭用



東元1.7L玻璃快煮壺
使用說明書

XYFYK1514

感謝您購買本公司產品，在使用之前請詳細閱讀本說明書，並請妥為保存，以備不時之需，謹表謝忱。

請妥善保管

東元家電製品保證書

本保證書需填入購買日期及加蓋經銷商店章始生保證效力，未蓋店章、日期前請保留原始發票。

客戶姓名：	經銷商店章
連絡電話：()	
手機：	
地址：	
產品名稱：東元1.7L玻璃快煮壺	
機型：XYFYK1514	
機號：	
購買日期： 年 月 日	

保證內容

- 憑本保證書，自購買日起壹年內免費服務。
(不含使用/操作說明書)
- 本公司家電產品轉為營利商務用時，保固6個月。
- 服務保證範圍：
天線、唱針、磁頭、攝像管、鏡頭、充電電池、熱感頭、印表頭、螢光燈管、燈泡、軸承刀片及其他配件等之消耗品不在保證範圍內。
- 小家電產品如：吸塵器、電磁爐、收錄音機、電扇、開飲機、電話機、空氣清淨機等，如需服務請送至服務站或特約經銷商修理；除另有契約規定以外，服務區域依官網揭示服務據點為主。
- 保證期間因下列情形而發生故障者，本公司酌收材料工本費：
 - 未依使用說明書(安全)使用注意事項內容操作使用者。
 - 自行拆修或改裝者。
 - 未按規定電壓使用致造成機器不良者。
 - 外觀因使用自然污舊者。
 - 因天災、地變、鼠害、蟲害等所導致者。
- 遇有下列情形之一，本公司得按價收費：
 - 超過保證期間者。
 - 未出示本保證書者。
 - 保證書記載經塗改或內容與現物不符者。
 - 保證書內容購買日期未填寫及未加蓋經銷商店章者，視同失去保證效力。
- 本公司對各產品均訂有零件之保存期限，超過期限，本公司儘量以現行生產品類似零件代用修理，如無法代用，尚祈見諒。
- 服務再保證：
 - 保證期間內，依保證年限執行，不再給予延長。
 - 保證期間外修理(即收費服務)付費維修之零件將以三個月給予保證。
- 本保證書如有遺失，恕不補發，敬請妥為保存。
- 本產品無到府服務，若發生故障請送回原購買經銷商或聯繫售後服務專線。

委製商：

東元電機股份有限公司

總公司/台北市南港區三重路19-9號5樓 TEL：(02)2655-3333

本產品售後服務委託售後服務商：

宏宏股份有限公司

地址：新北市五股區中興路三段48之13號

電話：02-29041877

維修服務專線：02-29041876

進口商：易達發有限公司

地址：新北市新莊區中正路653之2號2樓

電話：02-29041877

目錄

一、安全注意事項/警語	1
二、注意事項	2
三、警告	3
四、緊急處理方法	3
五、各部名稱	4
六、使用說明	5
七、清潔與保養	6
八、服務與保證	7
九、簡易故障排除	7
十、產品規格	8
十一、限用物質含有情況標示	9
十二、備註	10

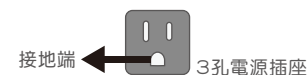
安全注意事項/警語

1. 機體安裝於特殊環境時（例：易受鹽分，硫磺等物質所侵蝕之地區），請先知會本公司或經銷商提保護措施，如未知會致造成機件損害及影響周遭財物等，本公司不負保固、維修及一切損害之責任。
2. 維修服務需使用原廠零件，如任意更換非公司認可之原廠零組件，以致造成損害，本公司不負保固及損害賠償責任。
3. 本產品如有任何損壞時，必須由本公司服務單位或具有類似資格的人員更換以避免危險發生。

注意事項

※使用前請先詳細閱讀本說明書各項說明。

- 請勿使用交流110V以外的電源。不使用時，請拔掉電源插頭！
- 本產品只能與交流電連結使用，而且所使用的插座要帶有接地線裝置；清潔前或者不使用快煮壺時，請務必拔掉插頭。
- 拔插頭時，千萬不可拉扯電源線插頭。
- 不要讓電源線懸掛於臺面邊緣，同時避免電源線接觸到快煮壺熱的表面或打結。
- 不要將快煮壺置於熱源的表面上或熱源旁，如烹調器、烘爐、微波爐等。
- 不要將快煮壺或底座放在潮濕的地方或浸入水中，手溼時，請不要操作本產品。
- 在水沸騰時，請勿打開蓋子。
- 快煮壺的底座移開前，請先確認開關已經關閉。
- 請將快煮壺置於平坦的臺面上工作。
- 本產品只能使用本公司提供的專用快煮壺底座。
- 裝水量不要低於最低水位線也不要高於最高水位線。
- 裝水後放在電源底座上，再按煮水開關打開電源(將煮水開關向“|”端按下；未裝水時，不要按開關)。
- 快煮壺煮水過程須有人看管，請將置於小孩觸摸不到的地方，以免燙傷。
- 當快煮壺煮沸時，高溫的水蒸氣會引起燙傷，所以當快煮壺正在燒水時，請勿掀開壺蓋。
- 快煮壺在工作過程中和工作完成後，因其表面溫度還未下降到常溫狀態，請不要讓小孩靠近。
- 水燒開後請不要馬上按開關復位。
- 在正常工作時，如發生故障應立即切斷電源，並把快煮壺從底座上取下，待其冷卻至常溫才能進行故障檢測或清洗。
- 如壺中沒有水，請不要乾燒，否則不鏽鋼底盤會變色，多次乾燒會減少快煮壺使用壽命。
- 快煮壺燒水後，水蒸氣會凝結成水珠滯留在壺底，這是正常現象，沒有安全隱患。
- 避免連接器受液體潑灑。
- 使用後加熱元件之表面可能存在餘溫。
- 電源線插頭務必插於具合格且確實接地之接地端之3孔電源插座。電源插頭之接地電極請勿拔除。



- 若使用3孔轉2孔轉接頭，轉接頭之接地端請務必實施接地。
- 接地線不得引到電話線、水管、瓦斯管道及避雷針上。



警告

- 請勿任意分解、改造、讓非技術人員分解或修理，以避免造成火災、觸電等危險。
- 請勿使電源線產生破損，電源線若損壞，請勿繼續使用，並請與經銷商或售後服務商聯繫，由製造商或具有資格之人員更換原廠規格以避免造成危險。
- 插頭請完整並牢固的插入插座，以避免引起觸電、短路、冒煙、起火等危險。若插座鬆脫，請勿使用。
- 插頭上如有灰塵附著，請仔細清除，以避免引起火災。
- 注入水時請勿超過最高水位線，以避免熱水噴出，造成燙傷。
- 請勿使用於瓦斯爐、電磁爐、電磁調理器或微波爐，以避免造成火災、熱變色、變形及故障。
- 請勿使用本產品以外的電源底座或使用於其他機器上，以避免造成故障。
- 請勿在連結本體的電源底座上放入迴紋針等金屬（異物）物品，以避免產生觸電、短路等危險。
- 請勿將抹布蓋住蒸氣孔，以避免熱水噴出，造成燙傷及上蓋變形。
- 本電器不預期供生理、感知、心智能力、經驗或知識不足之使用者(包含孩童)使用，除非在對其負有安全責任的人員之監護或指導下安全使用。
- 孩童應受監護，以確保孩童不嬉玩電器。
- 請勿煮食沸水以外的物品，若放入茶葉、牛奶、酒、茶包或沖泡食物等，恐會產生泡泡噴出，造成燙傷。且會造成容器內燒焦、腐蝕、故障、氟素加工的剝落。
- 請勿放入冰塊做為保冰使用，若放入冰水或冰塊，會因結露造成觸電、故障。
- 請勿將機體傾倒及拿起來上下搖晃或衝擊。
- 請勿將電源摔落地板或衝擊，以避免發生過熱，通電異常或觸電。
- 當把手有搖晃的現象時，請停止使用，並送回原購買商或連繫售後服務專線送修，以避免使用過程中壺身掉落造成燙傷危險。

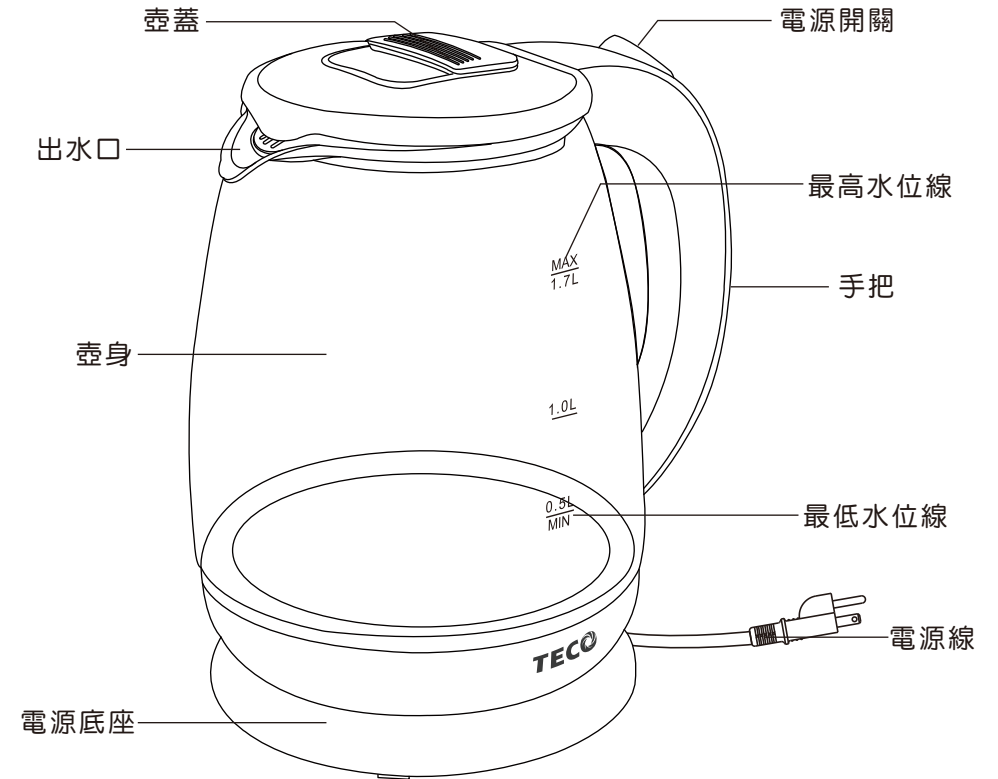


嚴禁在充斥易燃氣體或液體之場所使用，以免發生危險。
嚴禁8歲以下兒童玩耍，以免發生危險。
嚴禁放入水中清洗或玩耍。

緊急處理方法

- ※當本機有動作異常現象發生時，請盡速關閉電源開關，拔掉電源插頭。並請送回原購買經銷商或聯繫售後服務專線：(02)2904-1876。
- ※切勿自行拆修，以免發生危險。

各部名稱



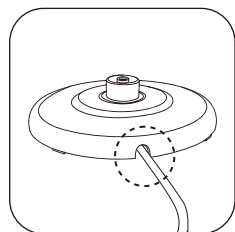
使用說明

※第一次使用請依照以下步驟清洗本體：

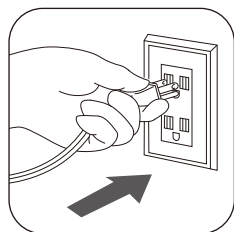
1. 請將水注入至最高水位線，開始煮沸。
2. 煮沸後請將熱開水倒掉不用。
3. 新機若有塑膠味道，可於水壺中注入至最高水位線的水，並加入蘇打粉，煮沸後倒掉。

開始使用

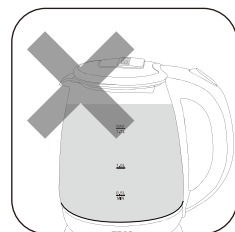
1. 將電源底座放置在一個平穩的平面上，且將電源線拉出至底座缺口處固定。(圖一)
2. 將電源線插入110V電源座。(圖二)
3. 將壺蓋打開，並加入適量的水，水量不得低於最低水位線，也不可高於最高水位線。(圖三)、(圖四)
4. 將水壺放置電源底座上(圖五)，並按下開關(圖六)，待壺身內的水煮沸後，電源開關會自動彈起，表示加熱已完成。



圖一



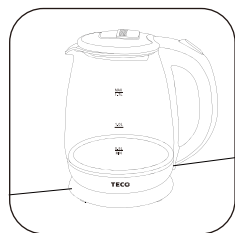
圖二



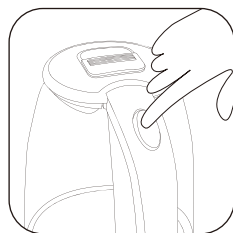
圖三



圖四



圖五



圖六

貼心小提醒

- ※倒水時勿將水潑到電源開關。
- ※如果加水太滿，沸騰時會溢出；水太少易造成乾燒狀態。
- ※在煮水的過程中，不可打開壺蓋，以避免被蒸氣燙傷。

清潔與保養

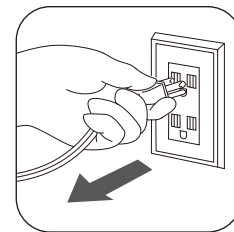
※清潔前，請務必確認電源已關閉，機器充分冷卻後，並拔除電源插頭再清潔。(圖一)

※用濕布擦拭壺身和底部，再用乾布擦乾。(圖二)

※可使用中性清潔劑清洗並去除附著物，嚴禁使用強酸或其他腐蝕性清潔劑清洗機器。

※不可將機身浸入水或其他溶液中進行清洗，避免發生觸電或短路等危險造成機體損壞。(圖三)

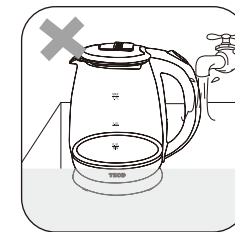
※請勿使用菜瓜布、棕刷或其他粗硬的物品清潔，避免造成表面刮傷損壞。



圖一



圖二



圖三

除垢步驟

若使用頻率頻繁，建議三個月除垢一次，使用方法如下：

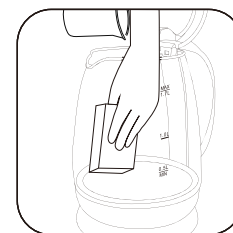
1. 倒入500ml的食用醋(圖一)，在加水至最高水位線(圖二)，煮沸後，放置一小時左右，待水溫降至常溫後將水倒出，再用柔軟的海綿擦去壺內中的水垢。(圖三)
2. 用清水清洗壺內後(圖四)，再次裝水至最高水位線處煮沸，然後把水倒掉，即完成除垢動作。



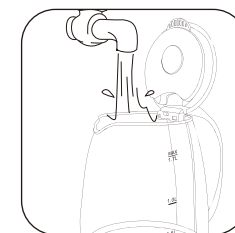
圖一



圖二



圖三



圖四

服務與保證

一、服務

※本機有異常時，請送回原購買經銷商，或洽詢客服專線，並請出示保證書及告知故障內容和現象。

二、保證

※本保證書如遺失，恕不補發，敬請妥為保管。

※購買時請經銷商書寫購買日期及蓋上店章，保證事項依保證書內記載。

※超過保證期間，得酌收成本材料費。

簡易故障排除

- 機體如有異常時，請自行送至本公司服務單位，並請出示保證書及告知故障內容及現象。
- 保證書如遺失，不補發，請妥為保管。
- 購買時，請經銷商填寫購買日期及蓋店章，保證事項依保證書內記載。
- 超過保證期限者，得酌收成本材料費。

故障情形	檢查方法	處理方法
無法加熱	<ul style="list-style-type: none">· 電源沒有接通· 電源線插頭未插好· 電源開關沒有壓下	<ul style="list-style-type: none">· 檢查電源插座是否有電源· 將插頭確實插入電源插座· 將電源開關壓下
煮水時，水從出水口或上蓋溢出	<ul style="list-style-type: none">· 注水量超過最高水位線	<ul style="list-style-type: none">· 注水量請勿超過最高水位線
水中發出異味	<ul style="list-style-type: none">· 水本身含有的成份發出異味· 壺內未清洗乾淨	<ul style="list-style-type: none">· 不是故障，請重新更換乾淨的水· 請使用食用醋洗後再使用
水煮沸騰不停	<ul style="list-style-type: none">· 電源開關被外力卡住· 上蓋沒蓋好	<ul style="list-style-type: none">· 檢查並清除障礙物· 請確實將上蓋蓋緊

產品規格

產品名稱	東元1.7L玻璃快煮壺
產品型號	XYFYK1514
額定電壓	110V
額定頻率	60Hz
總額定消耗電功率	1000W
機體尺寸	210寬×150深×225高(mm)
機體淨重	約932g
水壺容量	約1.7L
原產地	中國

