

服務維修據點

對顧客服務的承諾永遠不變

本項商品已全權委託專業技術服務站，若需維修時請洽下列服務站，或送回原購處處理。

服務中心	地 址	電 話
北區服務站	新北市五股區中興路三段48之13號	02-2904-1876

售後服務商：昶宏股份有限公司維修部

本商品如有故障及諮詢，請洽以上服務站或原購買處。

退換貨注意事項

至實體通路購買之消費者(量販店、3C大賣場、百貨公司、電器行等)

1. 新品瑕疵或故障請於購買日七天內洽售後服務商，為您進行更換。
2. 換貨需知：商品外觀不得有刮傷、損傷、破損及受潮，且必需保留購買發票及商品外箱、彩盒、配件、保護袋、贈品及所附之文件。
3. 請注意：產品使用過後即無法退換貨。

至虛擬通路購買之消費者(網路/電視購物、郵購、型錄販售等)

1. 根據消保法第十九條規定，消費者享有產品到貨七天鑑賞期之權益。
2. 退貨需知：商品外觀不得有刮傷、損傷、破損及受潮，且必需保留購買發票及商品外箱、彩盒、配件、保護袋、贈品及所附之文件。
3. 在鑑賞期內務必保留商品外箱，請勿讓物流商/貨運公司收走。
4. 請注意：鑑賞期非試用期。

億聲電子股份有限公司

委製/進口商：昶宏股份有限公司

地址：新北市新莊區中正路653之2號2樓 電話：02-29041877

商品原產地：中國

kolin 簡單的幸福

歌林mini萬用鍋

KHL-SD2361W

使用說明書(家庭用)




- 使用本產品前，務必詳讀本說明書。
- 以避免不當使用造成的故障或危險。

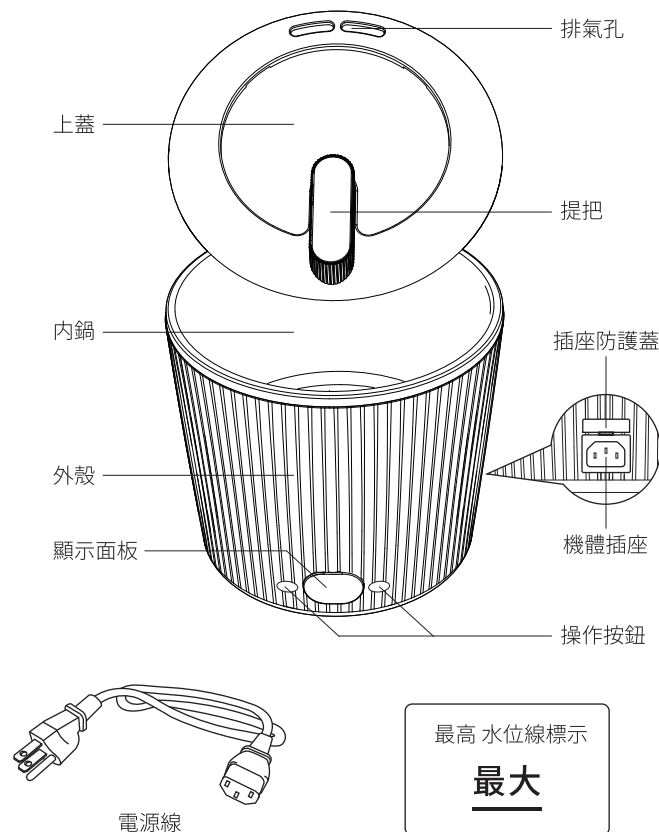
安全注意事項

使用本電器時必須遵守下列安全預防措施：

01. 本電器為一般家庭用，勿做其他用途，不可商業用及營業用。
02. 請使用標示電壓(110V)的電源插座。
03. 本電器請與所附之專用電源線搭配使用，勿使用其他電源線。
04. 本電器首次使用時，請加入清水至"最大水位線"，把水燒開後倒掉，以清潔鍋體。
05. 插入電源線前請檢查機體插座口是否有水漬，並注意電源線插頭不可接觸到液體或被液體潑灑到，以免造成機體損壞或人身危險。
06. 請將產品放置在平坦的桌面使用，且需遠離其他熱源處，請勿放置在其他電器(例如瓦斯爐、電磁爐)上。
07. 使用時應該在旁守候，請勿放置不管離開，以免發生意外。
08. 使用時，請勿觸摸不鏽鋼外殼或從玻璃蓋溢出的蒸氣，以防燙傷。
09. 燒水時請蓋上玻璃蓋，並且水量勿超過"最大水位線"，以防沸水飛濺造成燙傷；也勿無水加熱，以避免乾燒導致產品損壞。
10. 嚴禁將機身底部和電源線浸入水中或其他液體中清洗。
11. 本電器於下列情況時勿通電：鍋中無水、加水、清潔及移動機身時。
12. 拔除電源插頭時，請握住插頭部位，勿拉住電源線拔除。
13. 請勿讓電源線掛在桌邊、門檻等銳利處及接觸到高溫物體。
14. 請勿將本產品使用在烹煮以外的用途，以免造成機體損壞或造成人身危險。
15. 使用完畢，機身表面尚有餘溫，請勿觸摸或進行清潔，以免被燙傷。
16. 若電源線損壞，為避免危險，需交由專業維修人員更換，非經專業人員檢測時請勿使用其他外接電源線。
17. 本電器若發生故障，請將產品送至售後服務商檢測維修，請勿自行拆卸、維修及更換零件。
18. 本電器不得藉由外接計時器或分離遙控系統操作。
19. 本電器不預期供生理、感知、心智能力、經驗或知識不足使用者(包含孩童)使用，除非在對其負有安全責任的人員監護或指導下安全使用；孩童應受監護，確保孩童不嬉玩電器。
20. 本產品貼有提醒標示：
使用時請注意安全以免燙傷。

圖示	解釋
	高溫氣體 小心燙手

各部位名稱



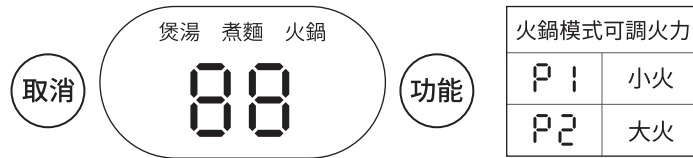
使用方式

首次使用

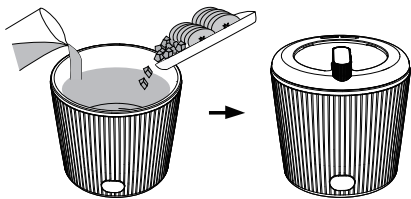
第一次使用時，請進行開鍋再使用，步驟如下：

1. 先檢查配件是否齊全，主機是否完好無損。
2. 將電源線插入機體插座以及電源插座。
3. 將白醋加水稀釋或檸檬酸/檸檬汁加水，注入鍋內至"最大"最高水位線，煮沸後倒掉。

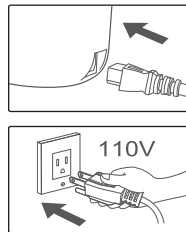
操作面板



1. 洗淨食材，備妥放入鍋內後，加上適量清水並蓋上蓋子。
2. 插上電源後，螢幕上顯示"——"閃爍，進入待機狀態。
3. 待機狀態下，按【功能】鍵可循環選擇功能(煲湯/煮麵/火鍋)，選好任一功能後，機器自動進入工作狀態。在火鍋模式下，按【功能】鍵可再調整二檔火力大小。
4. 運作時，長按【取消鍵】2秒，可讓機器強制停止運作，此時螢幕上顯示"——"閃爍，機器回到待機狀態。



3



使用方式

保溫功能

1. 煲湯功能：待機狀態下，按一次選擇煲湯功能，功能時間完成後，指示燈熄滅，螢幕顯示"bb"進入保溫模式，可保溫10小時。
2. 煮麵功能：待機狀態下，按二次選擇煮麵功能，功能時間完成後，指示燈熄滅，螢幕顯示"bb"進入保溫模式，可保溫10小時。
3. 火鍋功能：待機狀態下，按三次選擇火鍋功能，功能時間完成後，指示燈熄滅，螢幕顯示"bb"進入保溫模式，可保溫10小時。

清潔與保養

1. 產品使用完畢，先拔下電源插頭，並蓋上插座防護蓋，以免清理過程中進水，待機體冷卻後再開始清潔。
2. 請使用較柔軟的海綿或布加入中性洗潔精進行內鍋的清潔。
3. 清潔內鍋請傾斜再用清水沖洗，小心勿讓液體流入機體內，以免造成產品損壞。
4. 內鍋清潔完畢後，請用布沾濕後擦拭外部即可，上蓋可直接沖洗。
5. 嚴禁使用鋼絲等會損傷不沾塗層之硬物對內鍋進行清洗，易對鍋內不沾塗層刮傷。
6. 請勿將機身及電源線直接浸泡於水中或潑水沖洗。
7. 機體外部可使用軟性清潔劑擦拭以保亮潔，請勿使用強酸或腐蝕性清潔劑擦拭(如酒精、甲苯、汽油...等)清潔產品。
8. 產品使用一段時間後，鍋內若有水垢，建議可加入少許的檸檬或醋煮開幾次即可去除。

4

簡易故障排除

故障現象	故障原因	解決方法
螢幕不亮產品無法使用	1. 供電插座未通電。 2. 電源線兩端未插好。 3. 開關未開。	1. 檢查供電插座是否有通電。 2. 檢查電源線插頭兩端是否有插好。
煮食物時泡沫溢出	1. 上蓋沒有打開。 2. 水位過高。	1. 煮食物時可以把上蓋打開。 2. 調整水位高度。
鍋內水不能沸騰，螢幕有時亮，有時不亮	電路板損壞。	請送至售後服務商檢測維修。
螢幕亮，但不能加熱	加熱元件損壞。	請送至售後服務商檢測維修。

緊急處理方法

- 本產品發生異常時，請將電源插頭立刻拔掉，若在異常情況下持續使用，容易因發熱等問題，造成火災、觸電等危險。
 - a. 使用中若發生產品冒煙或起火燃燒時，請盡速將電源插頭拔掉，狀況排除後，並通知原廠服務人員處理。
 - b. 電源線如有破損時，必須由製造廠商或其服務處具有類似資格的人員更換，以避免發生危險。
- 若內部機件故障，請與02-29041876服務專線或就近經銷商諮詢。

產品規格

品名	歌林mini萬用鍋
型號	KHL-SD2361W
額定電壓	110V
額定頻率	60Hz
總額定消耗電功率	500W
機體尺寸	154 x 163.5 x 156 (寬x深x高)mm
產品重量	約0.7KG
最大容量	0.8L
商品原產地	中國
製造年份	詳見規格標

限用物質含有情況標示

設備名稱：萬用鍋 Equipment name		型號 (型式) : KHL-SD2361、KHL-SD2361G、 Type designation (Type) KHL-SD2361W				
單元 Unit	限用物質及其化學符號 Restricted substances and its chemical symbols					
	鉛Lead (Pb)	汞Mercury (Hg)	鎘Cadmium (Cd)	六價鉻 Hexavalent chromium (Cr ⁶⁺)	多溴聯苯 Polybrominated biphenyls (PBB)	多溴二苯醚 Polybrominated diphenylethers (PBDE)
電源線	○	○	○	○	○	○
電路板	○	○	○	○	○	○
加熱元件	○	○	○	○	○	○
內配線	○	○	○	○	○	○
塑膠殼	○	○	○	○	○	○

備考1. “○” 超出0.1 wt % 及 “○” 超出0.01 wt % 係指限用物質之百分比含量超出百分比含量基準值。
備考2. “○” 係指該項限用物質之百分比含量未超出百分比含量基準值。
備考3. “-” 係指該項限用物質為排除項目。