

## 服務維修據點

### 對顧客服務的承諾永遠不變

本項商品已全權委託專業技術服務站，若需維修時請洽下列服務站，或送回原購處處理。

服務中心	地 址	電 話
北區服務站	新北市五股區中興路三段48之13號	02-2904-1876 <small>※送修請先撥打售後服務專線</small>

售後 服務商：昶宏股份有限公司維修部

本商品如有故障及諮詢，請洽以上服務站或原購買處。

## 退換貨注意事項

### 至實體通路購買之消費者(量販店、3C大賣場、百貨公司、電器行等)

1. 新品瑕疵或故障請於購買日七天內洽售後服務商，為您進行服務。
2. 換貨需知：商品外觀不得有刮傷、損傷、破損及受潮，且必需保留購買發票及商品外箱、彩盒、配件、保護袋、贈品及所附之文件。
3. 請注意：產品使用過後即無法退換貨，需走維修保固流程。

### 至虛擬通路購買之消費者(網路/電視購物、郵購、型錄販售等)

1. 根據消保法第十九條規定，消費者享有產品到貨七天鑑賞期之權益。
2. 退貨需知：商品外觀不得有刮傷、損傷、破損及受潮，且必需保留購買發票及商品外箱、彩盒、配件、保護袋、贈品及所附之文件。
3. 在鑑賞期內務必保留商品外箱，請勿讓物流商/貨運公司收走。
4. 請注意：鑑賞期非試用期。

## 憶聲電子股份有限公司

進口商：鑫科有限公司

地址：桃園市八德區廣福路722號 電話：03-3772602

商品原產地：中國

# kolin

## 歌林摺疊足浴機

KSF-SD2364

使用說明書 (家庭用)



- 使用本產品前，務必詳讀本說明書。
- 以避免不當使用造成的故障或危險。

## 安全注意事項

使用本產品時必須遵守下列安全預防措施：

1. 使用本產品前，請仔細閱讀說明書；並確認使110V/15A的電源規格的插座。
2. 本產品僅適用於室內足部按摩使用，切勿將本產品用於未指定之其他用途。
3. 本產品必須先加水後方可使用，嚴禁無水使用。
4. 請使用有接地之插座，電源插頭請插緊（切勿使用萬用插座與其他電器同時使用）。
5. 電源插頭插入插座時，必須將電源插頭插到底，否則會因為接觸不良而導致元件過熱燒壞。
6. 拔除電源插頭時，請握住插頭拔離插座，請勿以拉扯電源線的方式，以避免電源線損壞。
7. 在拔下電源插頭前，請先關閉電源開關，並請注意手部是否乾燥。
8. 請保持電源線插頭、本體的乾燥。
9. 電源線請勿放置於過熱的表面上。
10. 長期不使用時，請拔出電源插頭、關閉電源，放置於通風乾燥處。
11. 請勿把產品放置於兒童可接觸到的地方，不可讓兒童單獨使用本產品。
12. 不可以用化學液體或溶劑清洗本產品。
13. 請勿將電源線、電源插頭或主機放入水中或其他液體中，以避免觸電意外發生。
14. 為確保機體壽命，請勿擅自拆卸零件，發生異常時（有焦味等），請立即停止使用，並拔掉電源插頭。
15. 使用時，請勿將本產品帶電閒置一旁，不用時請務必拔下插頭，關閉電源。

## 安全注意事項

16. 請勿將本產品放於桌子邊緣、或者有水桶、水槽的上方，以免掉落摔壞。
17. 使用時絕對禁止加入水溫超過50°C本機將自動停止加熱，此為保護機器的安全裝置。
18. 請勿將異物插入或掉落本體產品的任何開口中。
19. 為避免過熱而導致走火、觸電或造成其他傷害，故請勿將本產品置於毯子下操作。
20. 如上題也請勿覆蓋小地毯、或其他類似的物品。
21. 注意電源線的收藏及保護；取用及收藏時，注意不要將電源線加工、弄破、拉扯、任意扭曲、加長。
22. 電源線應小心被重物壓住，以免電源線破損而造成故障及意外。
23. 經常檢查主機、電源線、電源插頭是否有破損，一旦有破損跡象，應停止使用。
24. 如上題送到最近的維修服務中心去檢查及維修。
25. 困倦時請勿使用本產品。使用時只能採用坐姿，請勿採其他姿勢使用，請勿站立在泡腳桶上。
26. 如擔心自身健康狀況是否適合使用本產品，請先諮詢醫生再使用本產品。
27. 如正在使用心臟起搏器或者植入醫療器材者，使用本產品前請先諮詢醫生。
28. 孕婦、糖尿病患者以及其他患病人士，使用本產品前請先諮詢醫生。
29. 如果你的肌肉或是關節長時間的疼痛，請停止使用本產品並諮詢醫生。
30. 足部如有傷口、瘀青、紅腫起泡、燒傷、腫脹或者皮膚爛，請不要使用本產品。

## 安全注意事項

31. 在使用本產品進行足部按摩時，如果感到疼痛或有任何不適，請立即停止使用並諮詢醫生。
32. 飯前飯後30分鐘不宜使用，建議最長使用30分鐘為宜，分段次使用，每次使用5分鐘需休息。
33. 腳底對熱感覺遲緩者，使用時須留意溫度，建議勿長時間使用。如要使用中藥包，請用不織布裝好後再使用，禁止直接將中藥浸入本產品中，避免藥材灑出。
34. 不建議使用高濃度精油，以防侵蝕本產品材料。
35. 使用本產品可以加入少許浴鹽，但非難溶解的粗鹽。
36. 若電源線損壞時，必須由製造商、其服務處或具有相關資格的人員加以更換以避免危險。
37. 本電器不預期供生理、感知、心智能力、經驗或知識不足之使用者（包含孩童）使用，除非在對其負有安全責任的人員之監護或指導下安全使用；孩童應受監護，以確保孩童不嬉玩電器。

## 注意

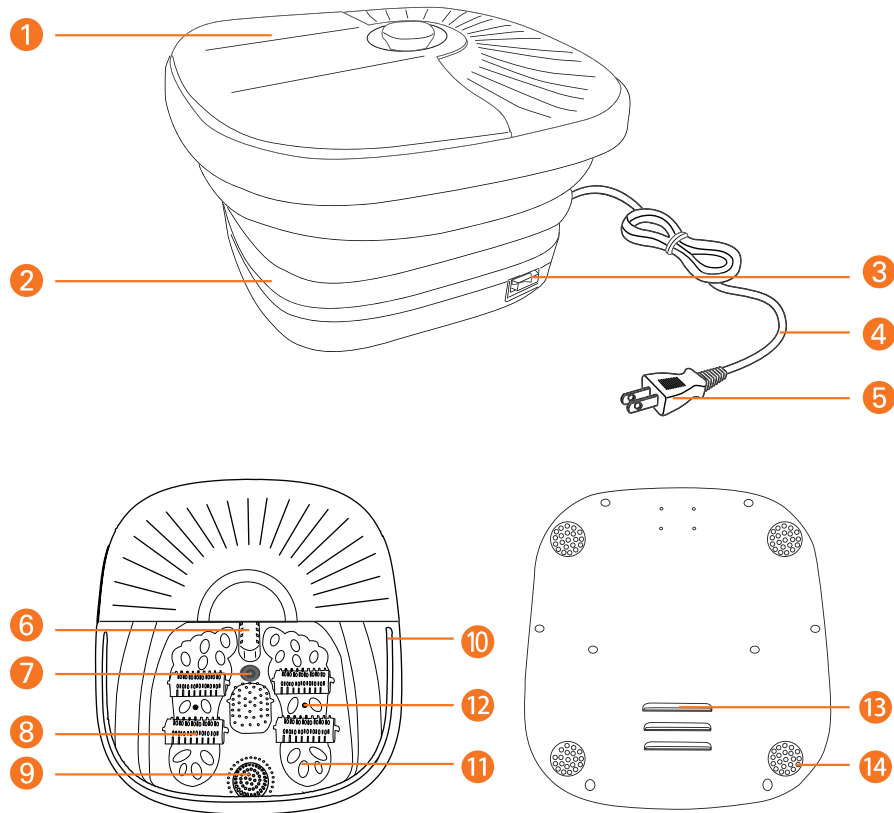
本產品必須先加水後使用，嚴禁無水使用。

## 警告

1. 機體安裝於特殊環境時(例：易受鹽分、硫磺等物質所侵蝕之地區)，請先知會本公司或經銷商提保護措施，如未知會造成機件損害及影響周遭財物等，本公司不負保固、維修及一切損害之責任。
2. 維修服務需使用原廠零件，如任意更換非公司認可之原廠零組件，以致造成損害，本公司不負保固及損害賠償責任。
3. 本產品如有任何損壞時，必須由本公司服務單位或具有類似資格的人員更換，以避免危險。

## 各部位名稱

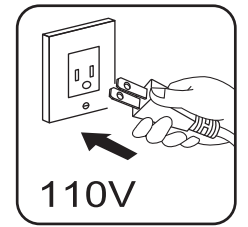
### 主機



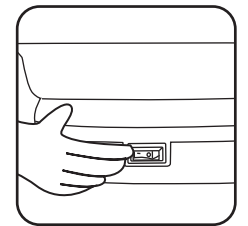
- |        |           |          |
|--------|-----------|----------|
| 1 防塵蓋  | 2 桶身(可摺疊) | 3 電源開關   |
| 4 電源線  | 5 電源線插頭   | 6 加熱框    |
| 7 紅光燈  | 8 按摩滾輪    | 9 過濾網    |
| 10 手提把 | 11 顆粒穴道按摩 | 12 水泵出水口 |
| 13 進風口 | 14 止滑墊    |          |

## 使用方式

- 請加入適量的水至足浴機中，水量不可裝太滿，勿超過水位線並勿弄濕電源線。使用時將足浴機打開並平放好，插入110V電源插座上(圖一)。
- 加入適量水，然後按電源開關(圖二)。
- 冬季使用時可直接加入35°C左右的溫水，10分鐘後加熱溫度到達40°C~43°C。
- 本產品根據腳底穴位分佈和骨骼的結構而設計，適合各種腳型，雙腳放在底部按摩粒上來回滾動，能在您泡腳時，對腳底進行舒緩按摩。
- 自動加熱恆溫40°C~43°C，建議腳底按摩時間總時數為30分鐘。
- 特別注意：腳皮較薄請勿泡太久，每次使用的時間都不宜過長，5分鐘時間最適宜。
- 在不同的室內環境，足浴機加熱後的溫差在±3°C之間。
- 待水溫上升至適當的溫度後，先用手下去測試溫度，覺得水溫可以再將腳放入足浴機的桶內，就可以開始使用。



圖一

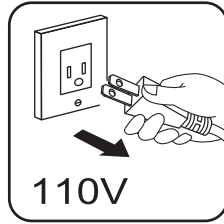


圖二



## 清潔與保養

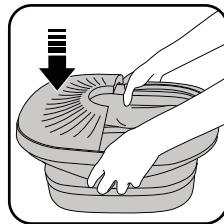
1. 關閉電源後待機體冷卻，再將電源插頭拔出電源插座(圖四)。
2. 將機體移至排水處(如浴室、陽台等)，將水倒掉。
3. 桶內使用海綿沾洗碗精刷洗，並重複以清水洗淨。
4. 桶身外部以棉布沾水擦拭，若遇嚴重髒汙，以濕布沾少許洗碗精擦拭，再以乾布擦拭(圖五)。
6. 電源線及插頭若不小心沾水時，以棉布擦乾，並徹底擦拭乾淨。
7. “防塵蓋”用溫水加稀釋的洗碗精，以海綿或軟布清洗，並以乾布擦乾或靜置風乾。
8. “按摩滾輪”、“氣泡蓋”可取出至水龍頭下沖洗，風乾後裝回底部。
9. 待機體清潔風乾後再收納。
10. 按住兩側桶沿往下壓折到底(圖六)。
11. 將“防塵蓋”固定在前端的卡榫後置乾燥場所收納(圖七)。



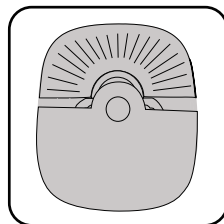
圖四



圖五



圖六



圖七

## 清潔與保養

### 注意

嚴禁使用硬質刷具及化學劑揮發性溶劑(汽油、香蕉油等)、鹼性肥皂水、熱水等來擦拭機體，以免造成損壞或故障。



※ 清潔時請務必將電源插頭拔出，待冷卻後再進行清潔。

※ 機體及機體接電部位請勿用水沖洗或浸泡水中，將造成機體故障可能。

## 簡易故障排除

若發生故障，請立即停止使用，請關閉主機停止運作，並將電源插頭拔下。若在故障狀態繼續使用或自行修理，均可能發生危險。

- 保證書遺失恕不補發，請妥善保管。
- 購買時，請經銷商填寫購買日期及蓋店章，保證事項依保證書內載。
- 超過保證期限者，得收成本及材料費。
- 下列狀況可能不是故障，送修前請先檢查清楚：

異常狀況	檢查事項	處理方式
主機沒通電	電源插頭沒插好	確認電源插頭插入110V的插座中
	電源未接通	按下電源開關
無法加熱	無水時誤按電源開關	關閉機器，並倒入適量的水，再重新啟動
	電源未接通	確認電源線插頭是否已插上

## 緊急處理方法

※ 本產品發生異常時，請關閉主機停止運作，再將電源插頭拔起，若在異常情況下持續運轉，容易因發熱等問題，造成火災，觸電等危險。

- 使用中若發生產品冒煙或起火燃燒時，請盡速將電源插頭拔掉，待狀況解除後，並通知原廠服務人員處理。
- 電源線如有破損時，必須由製造廠商或其服務處具有類似資格的人員更換，以避免發生危險。

※ 切勿自行拆修，以免發生危險。

※ 如果本產品發生故障，請送回原購買經銷商或連繫售後服務專線：(02)2904-1876，並出示保證書及告知故障內容及現象。

## 產品規格

品名	歌林摺疊足浴機
型號	KSF-SD2364
額定電壓	110V
額定頻率	60Hz
總額定消耗功率	120W
桶內深	15cm
機體尺寸	展開：350x380x240(寬x深x高)mm 折疊後高度：110mm
產品重量	約1.5Kg
商品原產地	中國
製造年份	詳見規格標

## 限用物質含有情況標示

設備名稱：泡腳機		型號 ( 型式 )：KSF-SD2364				
單元Unit	限用物質及其化學符號 Restricted substances and its chemical symbols					
	鉛Lead (Pb)	汞Mercury (Hg)	鎘Cadmium (Cd)	六價鉻 Hexavalent chromium (Cr <sup>+6</sup> )	多溴聯苯 Polybrominated biphenyls (PBB)	多溴二苯醚 Polybrominated diphenyl ethers (PBDE)
電源線材	○	○	○	○	○	○
溫控器	○	○	○	○	○	○
發熱盤	○	○	○	○	○	○
電路板	○	○	○	○	○	○
塑膠殼	○	○	○	○	○	○
<p>備考1. “超出0.1 wt %” 及 “超出0.01 wt %” 係指限用物質之百分比含量超出百分比含量基準值。 Note 1: “Exceeding 0.1 wt %” and “exceeding 0.01 wt %” indicate that the percentage content of the restricted substance exceeds the reference percentage value of presence condition.</p> <p>備考2. “○” 係指該項限用物質之百分比含量未超出百分比含量基準值。 Note 2: “○” indicates that the percentage content of the restricted substance does not exceed the percentage of reference value of presence.</p> <p>備考3. “-” 係指該項限用物質為排除項目。 Note 3: The “-” indicates that the restricted substance corresponds to the exemption.</p>						

