

服務維修據點

對顧客服務的承諾永遠不變

本項商品已全權委託專業技術服務站，若需維修時請洽下列服務站，或送回原購處處理。

服務中心	地址	電話
北區服務站	新北市五股區中興路三段48之13號	02-2904-1876 <small>※送修請先撥打售後服務專線</small>

售後服務商：昶宏股份有限公司維修部

本商品如有故障及諮詢，請洽以上服務站或原購買處。

退換貨注意事項

至實體通路購買之消費者(量販店、3C大賣場、百貨公司、電器行等)

- 1.新品瑕疵或故障請於購買日七天內洽售後服務商，為您進行服務。
- 2.換貨需知：商品外觀不得有刮傷、損傷、破損及受潮，且必需保留購買發票及商品外箱、彩盒、配件、保護袋、贈品及所附之文件。
- 3.請注意：產品使用過後即無法退換貨，需走維修保固流程。

至虛擬通路購買之消費者(網路/電視購物、郵購、型錄販售等)

- 1.根據消保法第十九條規定，消費者享有產品到貨七天鑑賞期之權益。
- 2.退貨需知：商品外觀不得有刮傷、損傷、破損及受潮，且必需保留購買發票及商品外箱、彩盒、配件、保護袋、贈品及所附之文件。
- 3.在鑑賞期內務必保留商品外箱，請勿讓物流商/貨運公司收走。
- 4.請注意：鑑賞期非試用期。

億聲電子股份有限公司

委製/進口商：昶宏股份有限公司

地址：新北市新莊區中正路653之2號2樓 電話：02-29041877

商品原產地：中國

kolin

歌林拉霸果汁機(雙杯組)

KJE-SD2369

使用說明書 (家庭用)



- 使用本產品前，務必詳讀本說明書。
- 以避免不當使用造成的故障或危險。

安全注意事項

使用本產品時必須遵守下列安全預防措施：

1. 使用本產品前，請仔細閱讀說明書；並確認使用110V的電源規格的插座。
2. 請勿將電源線懸掛在桌子或檯面邊緣。
3. 請勿將機器放置於灼熱的表面，或靠近易燃氣體及電爐等。
4. 如果電源線損壞，應立即停止使用，並送至經銷商或維修站進行維修。
5. 在沒有監管人的情況下，清洗及維護器具的工作不應該由兒童來完成。
6. 禁止兒童玩耍本器具。
7. 部件未停止運轉前不可接觸刀片部分。
8. 在安裝、取下及清洗過程中小心被刀片割傷。
9. 請勿使用非製造商推薦或銷售的配件。
10. 本機器不可攪拌堅硬或乾燥的食物，以免刀具鈍化。
11. 在不使用或清洗機器前請關閉電源。
12. 不可將主體浸入水或其它液體中，以免發生觸電。
13. 不可在戶外使用。
14. 為了避免發生危險，在安裝攪拌刀座到機身前，請先確保杯子正確安裝到攪拌刀座。
15. 在機器運行前，請確保攪拌刀座安裝到位。
16. 產品及電源線應存放在安全的地方，避免兒童拉扯電源線。
17. 警告：請勿使用熱的液體或讓機器空轉。
18. 電器不得藉由外接計時器或分離遙控系統操作。

安全注意事項

19. 本電器不預期供生理、感知、心智能力、經驗或知識不足使用者(包含孩童)使用，除非在對其負有安全責任的人員監護或指導下安全使用；孩童應受監護，確保孩童不嬉玩電器。
20. 當熱液體倒入調理機時要小心，可能因蒸氣突然噴發導致熱液體外溢。

警告

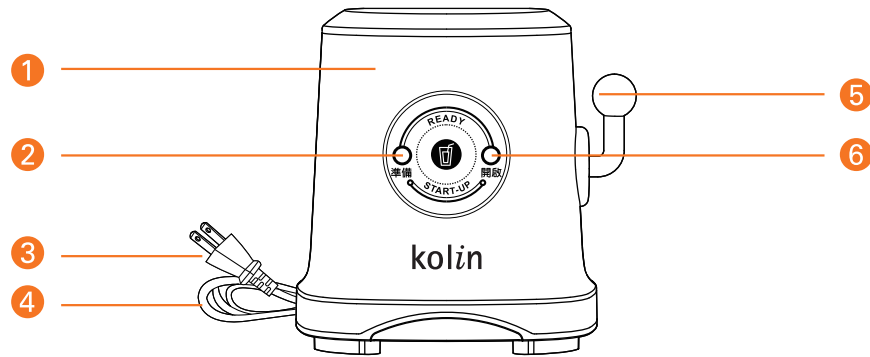
1. 機體安裝於特殊環境時(例：易受鹽分，硫磺等物質所侵蝕之地區)，請先知會本公司或經銷商提保護措施，如未知會造成機件損害及影響周遭財物等，本公司不負保固、維修及一切損害之責任。
2. 維修服務需使用原廠零件，如任意更換非公司認可之原廠零組件，以致造成損害，本公司不負保固及損害賠償責任。
3. 本產品如有任何損壞時，必須由本公司服務單位或具有類似資格的人員更換，以避免危險。

緊急處理方法

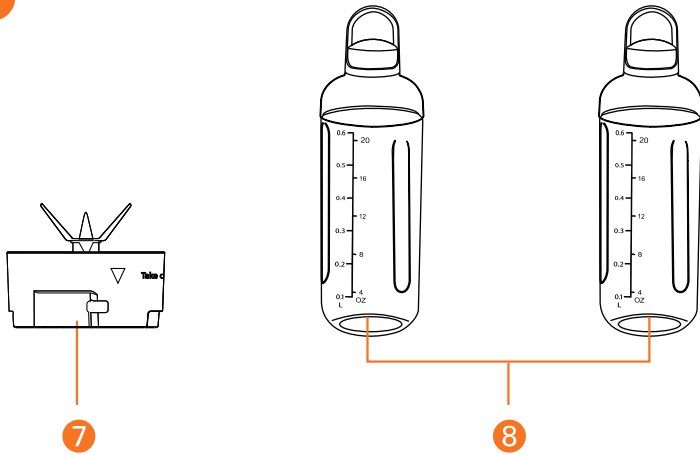
1. 本產品若有故障發生時，請先將插頭自插座中拔除，並與本公司服務站聯絡，切勿自行拆卸維修。
2. 若發現電線或插頭有破損、斷裂的情況時，切勿再繼續使用本產品，應立即與本公司服務站聯絡，更換電源線，切勿自行拆卸維修。

各部位名稱

主機



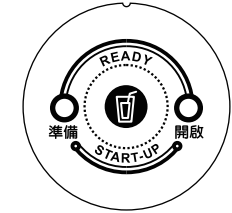
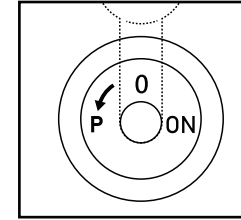
配件



- ① 主機
- ② 待機提示燈
- ③ 電源線插頭
- ④ 電源線
- ⑤ 開關拉把
- ⑥ 運轉提示燈
- ⑦ 攪拌刀座
- ⑧ 隨行杯

各部位名稱

功能圖示



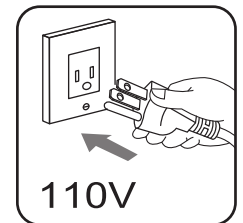
拉把功能說明	
ON	持續高速運轉
0	停止狀態
P	高速運轉，鬆手即停止運轉

指示燈說明	
待機	攪拌刀座正確鎖至主機，待機指示燈亮起
啟動	將拉把扳至「P」或「ON」的位置，啟動指示燈亮起

使用方式

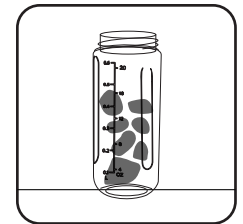
※請將電源插頭插入110V/60Hz插座(圖一)。

1. 將主體放在平整的檯面上。
2. 將需放入的配料水果或蔬菜去皮，切成小塊。
※本機具備碎冰功能，可在杯中加入適量水與冰塊。



圖一

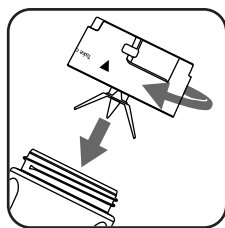
3. 將隨行杯杯口朝上放置在平整的檯面上，往杯內放入配料(圖二)，配料不要超過最大水位標示。
※為獲得最佳效果，請按照以下順序在杯中加入配料：液體→新鮮配料→冰凍的水果→冰塊。



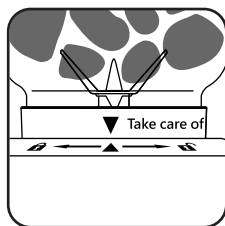
圖二

使用方式

- 將攪拌刀座以順時針方向安裝到隨行杯杯口上(圖三)。
- 將攪拌刀座上▼標記對準機身的▲標記放入(圖四)，順時針轉緊，待機指示燈亮起。若無亮燈代表未安裝正確，則無法啟動產品。
- 扳下拉把(圖五)，啟動指示燈亮，機器開始運作。
- 操作完後，拔掉電源插頭，然後逆時針旋轉組件將其拆下。
- 轉下攪拌刀座，裝上杯蓋即完成(圖六)。



圖三



圖四



圖五



圖六

清潔與保養

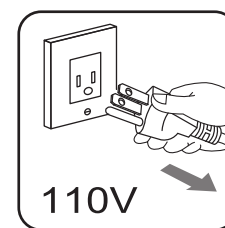
※清潔前，請務必確認電源已關閉並拔除電源插頭再進行(圖一)。

- 主機之外的所有部件以水沖洗。
※清潔時請注意攪拌刀座上的攪拌刀，避免被割傷。
- 用乾淨的抹布將機身表面擦乾淨(圖二)。清潔完畢並晾乾後，即可收納。
- 收納時請將攪拌刀座安裝到隨行杯杯口，以免誤觸刀片受傷。

※不可將機身浸入水或其他溶液中進行清洗(圖三)，避免發生觸電或短路等危險造成機體損壞。

※請勿使用菜瓜布、棕刷或其他粗硬的物品清潔，避免造成表面刮傷損壞。

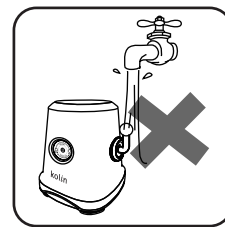
※清潔保養時，請務必將電源插頭拔出插座，並待機體冷卻後才可以擦拭清潔。



圖一



圖二



圖三

注意

嚴禁使用硬質刷具及化學劑揮發性溶劑(汽油、香蕉油等)、鹼性肥皂水、熱水等來擦拭機體，以免造成損壞或故障。



※ 清潔時請務必將電源插頭拔出，待冷卻後再進行清潔。

※ 機體及機體接電部位請勿用水沖洗或浸泡水中，將造成機體生鏽及故障可能。

簡易故障排除

若發生故障，請立即停止使用，請關閉主機停止運作，並將電源插頭拔下。若在故障狀態繼續使用或自行修理，均可能發生危險。

- 保證書遺失恕不補發，請妥善保管。
- 購買時，請經銷商填寫購買日期及蓋店章，保證事項依保證書內載。
- 超過保證期限者，得收成本及材料費。
- 下列狀況可能不是故障，送修前請先檢查清楚：

常見問題	原因分析	解決辦法
無法啟動	請檢查電源插頭是否鬆脫	插上電源插座
	請檢查攪拌刀座是否與果汁機底座扣緊並安裝確實，準備燈是否有亮起	聯絡售後服務商維修
使用中，機器突然停止運行	攪拌刀頭卡住	請關機並清除阻塞的異物
使用中，刀座有漏水現象	1.確認刀座是否有安裝確實 2.確認刀座內O型矽膠圈是否遺失	1.請旋緊刀座 2.向原廠購買矽膠圈

緊急處理方法

※ 本產品發生異常時，請關閉主機停止運作，再將電源插頭拔起，若在異常情況下持續運轉，容易因發熱等問題，造成火災，觸電等危險。

- a. 使用中若發生產品冒煙或起火燃燒時，請盡速將電源插頭拔掉，狀況排除後，並通知原廠服務人員處理。
- b. 電源線如有破損時，必須由製造廠商或其服務處具有類似資格的人員更換，以避免發生危險。

※ 切勿自行拆修，以免發生危險。

※ 如果本產品發生故障，請送回原購買經銷商或連繫售後服務專線：(02)2904-1876，並出示保證書及告知故障內容及現象。

產品規格

品名	歌林拉霸果汁機(雙杯組)
型號	KJE-SD2369
額定電壓	110V
額定頻率	60Hz
總額定消耗電功率	300W
產品重量	約1.13g
外觀尺寸	主機：130寬x130深x153高mm 隨行杯：80寬x80深x250高mm
配件	隨行杯*2、攪拌刀座*1
材質	主機：ABS塑膠、金屬、塑膠 隨行杯：TRITAN、杯蓋：PP塑膠
商品原產地	中國
製造年份	詳見規格標

限用物質含有情況標示

設備名稱：果汁機		型號（型式）：KJE-SD2369				
單元Unit	限用物質及其化學符號 Restricted substances and its chemical symbols					
	鉛Lead (Pb)	汞Mercury (Hg)	鎘Cadmium (Cd)	六價鉻 Hexavalent chromium (Cr ⁺⁶)	多溴聯苯 Polybrominated biphenyls (PBB)	多溴二苯醚 Polybrominated diphenyl ethers (PBDE)
電源線	○	○	○	○	○	○
電源開關	○	○	○	○	○	○
馬達	○	○	○	○	○	○
電路板	○	○	○	○	○	○
外殼塑料	○	○	○	○	○	○
<p>備考1. “超出0.1 wt %”及“超出0.01 wt %”係指限用物質之百分比含量超出百分比含量基準值。 Note 1: “Exceeding 0.1 wt %” and “exceeding 0.01 wt %” indicate that the percentage content of the restricted substance exceeds the reference percentage value of presence condition.</p> <p>備考2. “○”係指該項限用物質之百分比含量未超出百分比含量基準值。 Note 2: “○” indicates that the percentage content of the restricted substance does not exceed the percentage of reference value of presence.</p> <p>備考3. “-”係指該項限用物質為排除項目。 Note 3: The “-” indicates that the restricted substance corresponds to the exemption.</p>						