

NI CO NICONICO 製品保證書

本保證書需填入購買日期及加蓋經銷商店章始生效力，未蓋店章、日期前請保留原始發票。

客戶姓名：	經銷商店章
聯絡電話：()	
手 機：	
地 址：	
產品名稱：4人份微電腦電子鍋	
產品型號：NI-TE1114	
購買日期： 年 月 日	

保證內容

- 憑本保證書，自購買日（憑證）起保固1年（非人為損害）。
- 本公司家電產品轉為營利商務用時，改為保固6個月。
- 以上不含使用/操作說明書。
- 非保證範圍：本機以外之配件。
- 小家電產品如：吸塵器、電磁爐、電風扇、電話機等，如需服務請送至服務站或特約經銷商修理。
- 保證期間因下列情形發生故障者，本公司酌收材料工本費：
 - ① 未依使用說明書使用注意事項內容操作使用者。
 - ② 自行拆修或改裝者。
 - ③ 未按規定電壓使用致造成機器不良者。
 - ④ 外觀因使用自然汗舊者。
 - ⑤ 因天災、地變、鼠害、蟲害等所導致者。
- 本公司對各產品均訂有零件之保存期限，若超過期限，本公司盡量以現行生產品類似零件代用修理，如無法代用，尚祈見諒。
- 遇有下列情形之一，本公司得按價收費：
 - ① 超過保證期間者。
 - ② 未出示本保證書者。
 - ③ 保證書記載經塗改或內容與現物不符者。
 - ④ 保證書內容購買日期未填寫及未加蓋經銷商店章者，視同失去保證能力。
- 服務再保證：
 - ① 保證期間內，依保證年限執行，不再給予延長。
 - ② 保證期間外修理（即收費服務）付費維修之零件將以3個月給予保證。
- 本保證書如有遺失，恕不補發，敬請妥為保存。
- 本產品無到府服務，若發生故障請送回原購買經銷商或聯繫售後服務專線。

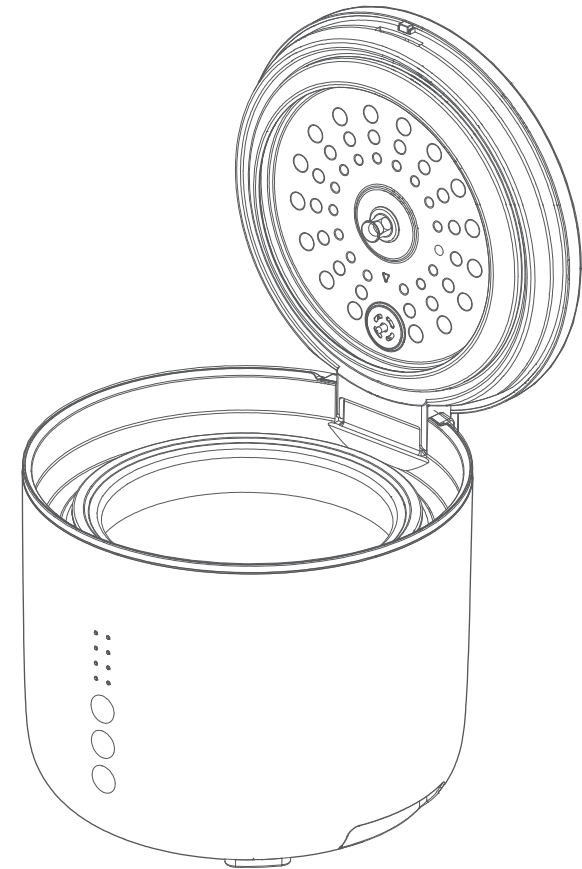
委製/進口商：昶宏股份有限公司
地 址：新北市新莊區中正路653之2號2樓
電 話：(02)29041877
傳 真：(02)29041879

維修服務地址：新北市五股區中興路三段48之13號
維修服務專線：(02)29041876

總代理 昶宏股份有限公司



4人份微電腦電子鍋 NI-TE1114



家庭用

使用本產品前，請先詳細閱讀本使用說明書，以便正確的使用本產品。
保證書印製於說明書封底，請要求經銷商填妥購買日期及蓋店章，以確保您的權益。

安全注意事項

使用本產品時必須遵守下列安全預防措施：

1. 使用本產品前，請仔細閱讀說明書；並確認使用110V的電源規格插座。
2. 本產品僅適用於家庭以及室內，切勿將本產品用於未指定之其他用途。
3. 機體以及充電線請勿用水沖洗，或直接浸泡水中。
4. 使用過程中，若發生問題時，請先將電源插頭拔掉，嚴禁濕手拔插頭，以免觸電。
5. 電源線切勿擠壓，同時要遠離熱源和水源，若有損壞，請洽服務單位更換。
6. 請勿將金屬等異物插入散熱孔或縫隙中，否則可能導致損壞或觸電危險。
7. 請勿將本產品放置在熱源的表面上或熱源旁，如烤箱、烘爐等。
8. 嚴禁將本產品放在不穩或傾斜的檯面上使用，避免產品傾倒，造成危險。
9. 請勿在地毯、塑料、不耐熱的表面或附近使用。
10. 嚴禁將內鍋放置於火上烹煮食物。
11. 若產品出現乾燒情況，請往機體內加水或拔掉電源，切勿觸摸發熱體以防燙傷。
12. 本產品工作時，會從蒸氣口噴出大量蒸氣，請務必小心。
13. 燉煮食材完成時，機體內還有大量蒸氣，切勿立刻打開上蓋，斷電等待幾分鐘再打開避免蒸氣燙傷。
14. 保溫食物時請勿超過12小時，以免食物變味。
15. 清洗時請勿讓液體流入產品內部，也不可將電源線、插頭、整個機體放入水中浸泡，以免發生危險。
16. 使用過程中，如發現機體溫度太高及發出異常聲音時，應立即停止使用並送至經商或維修站進行維修，切勿自行拆除修理、分解或改造機器以免發生危險。
17. 使用後加熱元件之表面可能存在餘溫請避免碰觸。
18. 請避免連接器（插座）受液體潑灑以免造成危險。
19. 電器不得藉由外接計時器或分離遙控系統操作。
20. 請勿用延長線及外接插頭，不與其它電器共用插座，以免發生危險。

安全注意事項

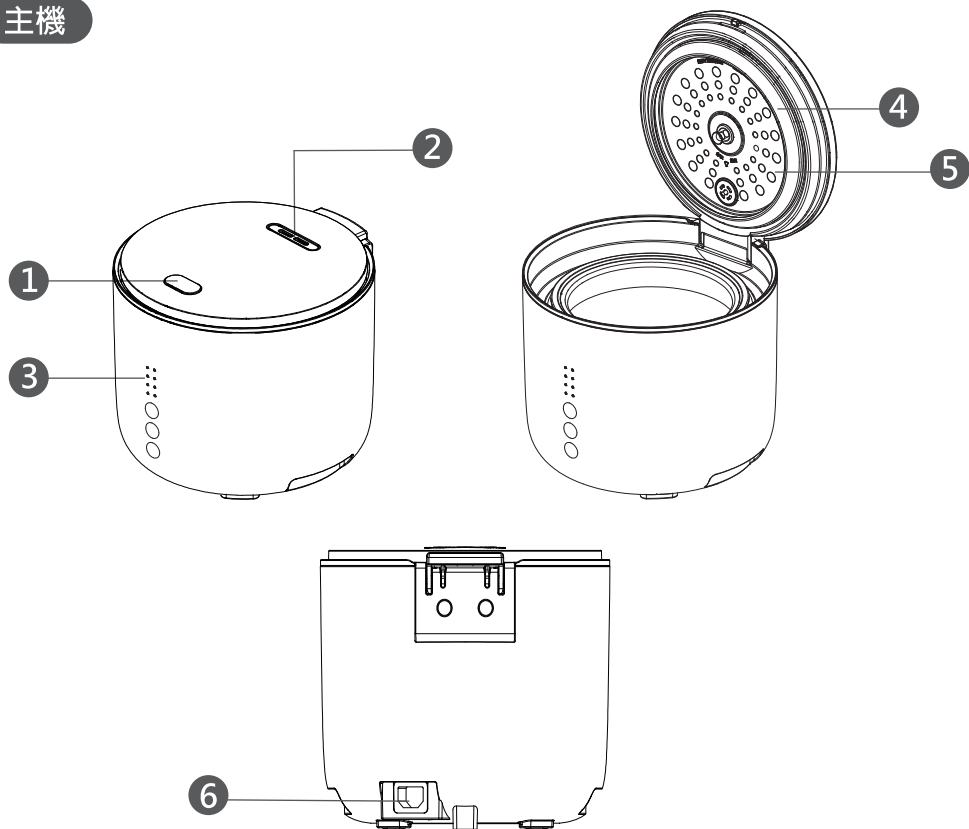
21. 八歲以上的兒童需在持續受到監督的情況下使用此設備。
22. 本電器不預期供生理、感知、心智能力、經驗或知識不足之使用者（包含孩童）使用，除非在對其負有安全責任的人員之監護或指導下安全使用；孩童應受監護以確保孩童不嬉玩電器。
23. 請將說明書妥善保存，並在使用說明手冊所述範圍內使用本產品。
24. 本產品具有提醒標示：

圖示	解釋
	注意：高溫表面

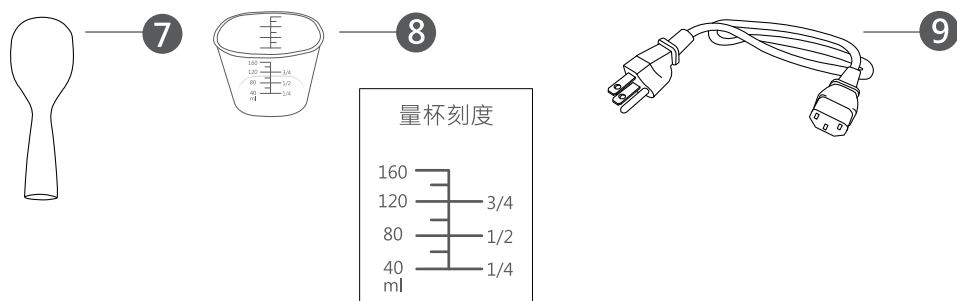
使用時請注意安全以免燙傷。

各部位名稱

主機



配件



操作面板 / 各部位名稱

- ① 開蓋按鍵
- ② 蒸氣孔
- ③ 操作面板
- ④ 矽膠條
- ⑤ 鋁蓋板
- ⑥ 電源線接口
- ⑦ 飯匙
- ⑧ 量杯
- ⑨ 電源線

操作面板

詳細說明請參閱第5頁

預約定時	選擇預約功能
功能選擇	選擇各種烹煮功能
開始/取消	各種模式的啟動鍵 或取消各種模式功能

- 煮飯 • • 保溫
- 煲湯 • • 煲粥
- 6H • • 8H
- 2H • • 4H



預約定時



功能選擇



開始/取消
長按取消

使用說明

開始/取消鍵

選擇功能完成後，可直接按下此鍵進入工作狀態，選擇功能後如果沒按下此鍵則60秒後自動回到待機狀態，在保溫和運行狀態下長按此鍵2秒，則取消當前工作任務，進入待機狀態。

預約定時鍵

在待機狀態下按“預約定時鍵”，可設定開始烹煮的時間，此功能預約設定默認時間為2小時，預約定時設置時間分別是2H、4H、6H、8H四個時間選擇，如在運作狀態下該按鈕無法執行動作。

功能選擇鍵

在待機狀態下，按下功能選擇鍵，可選擇煮飯、煮粥、煲湯、保溫等功能，此時功能指示燈會相應顯示，並以每秒1次的頻率閃爍，按開始鍵後機器開始運作，電子鍋在運作狀態下，功能顯示燈則會恆亮顯示。

(蜂鳴提示音響一聲，LED長亮，控制系統進入待機狀態)

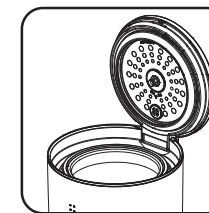
1. 機器運轉中，根據操作設定來工作，執行相應功能、選定所需功能，對應的指示燈亮燈顯示，如選擇預約功能，則預約指示燈與對應功能表指示燈會同時亮起，預約時間到時，控制機器進入相應的功能工作，同時預約指示燈熄滅，並開始烹飪食物。烹飪完成後自動進入保溫狀態，同時蜂鳴提示音會響3聲提示。

首次使用

第一次使用前，請從包裝盒取出產品及所有配件，本產品請使用電源為110V/60Hz。

使用方式

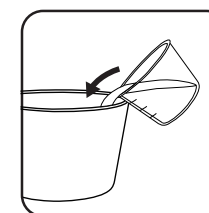
1. 按下“開蓋按鈕”(圖一)，打開上蓋。
2. 取出內鍋、內蓋、止水閥，用海棉或布沾上洗潔精進行清洗(圖二)。
3. 清洗過後小心擦乾各部件，並將其正確裝回原處(詳見清潔與保養說明)
4. 首次使用時可在內鍋放入約2-3杯清水(圖三)，使用“功能選擇”鍵，選擇「煮飯」功能，待煮水完成後，即可消除新品味道。
5. 請先用其他容器洗米，內鍋採“不沾塗層”處理為避免受損，請先用其他容器洗米 可延長內鍋之使用壽命。
6. 機器通電後，蜂鳴提示音響一聲，LED燈長亮，控制系統進入待機狀態。
7. 若要預約程行開始的時間，可按下“預約定時”鍵設定所需的時間。
8. 上述設定完成或無需預約的狀況，可自行選擇想要的程序最後再按下“開始/取消”鍵即可進入運轉狀態



圖一



圖二



圖三

各功能預設的時間

功 能	預設時間	可調時間	可預約時間	保溫時間
煮 飯	--	不可調	2、4、6、8h	24h
煮 粥	1:10	不可調	2、4、6、8h	24h
煲 湯	1:30	不可調	2、4、6、8h	24h

※炊飯時間會根據米量、米的種類、水溫、環境、預約定時等情況有些許差異。(最大量為4杯白米)

使用方式

一、煮飯

◆米與水量對照表

※內鍋水位線供參考，可以根據個人喜好對米水比例進行調整。

※請勿超出內鍋標註的最高水位線，避免電子鍋出現溢出現象。

米量(量杯)	1杯	2杯	3杯	4杯
內鍋水量水位線 (含米量)	刻度1	刻度2	刻度3	刻度4
適用人數	1人	2人	3人	4人

“煮飯”功能米水比例按1：1 (1杯米加1杯水，或依各米的品種按包裝袋上說明操作)
最多煮4杯米。

◆步驟說明

1.按“功能選擇鍵”選擇煮飯功能

選定好功能後，對應指示燈閃亮後開始煮飯功能。

2.煮飯完成

食物烹飪完成後自動進入保溫狀態，同時蜂鳴提示音會響3聲提示。

貼心提醒

※米水比例不同，煮飯過程時間會稍有不同。

※防止米飯結塊影響口感，建議在煮好30分鐘內將米飯翻鬆。

※保溫功能的預設時間為24小時，保溫狀態下您可以按“開始取消鍵”關閉保溫模式。

使用方式

二、煮粥

◆米與水量對照表

※內鍋水位線供參考，可根據個人喜好對米水比例進行調整。

※請勿超出內鍋標註的最高水位線，避免電子鍋出現溢出現象。

米量(量杯)	0.5杯	1杯
內鍋水量水位線 (含米量)	刻度2/5	刻度4/5
適用人數	1~1.5人	3~4人

“煮粥”功能米水比例按1：8 (1杯米水加至4/5水位，0.5杯米水加至2/5水位)，最多可
煮1杯米。

◆步驟說明

1.按“功能選擇鍵”選擇煮粥功能

選定好功能後，對應指示燈閃亮，機器默認其工作時間(預設烹煮時間70分鐘)。

2.煮粥完成

食物烹飪完成後自動進入保溫狀態，同時蜂鳴提示音會響3聲提示。

貼心提醒

※保溫功能的預設時間為24小時，保溫狀態下您可以按下“開始取消鍵”關閉保溫模式
預設時間為不可調整。

清潔與保養

三、煲湯

◆步驟說明

1. 按“功能選擇鍵”選擇煲湯功能

選定好功能後，對應指示燈閃亮，機器默認其工作時間（預設烹煮時間90分鐘）。

2. 煲湯完成

食物烹飪完成後自動進入保溫狀態，同時蜂鳴提示音會響3聲提示。

貼心提醒

※保溫功能的預設時間為24小時，保溫狀態下您可以按下“開始取消鍵”關閉保溫模式，預設時間為不可調整。

清潔與保養

※注意：清理時務必將插頭拔下(圖一)，待冷卻後再進行清理。

1. 機體、電源線絕不可用水沖洗，或浸泡於清水中清洗。

2. 內鍋、內蓋、飯匙、止水閥、量杯可用軟布加廚房用清潔劑以清水洗滌。

3. 如有鍋粬及飯粒，可先以溫熱水加以浸泡，切勿以金屬鋼刷清洗(圖二)，以免刮傷損壞表面。

清洗內蓋、止水閥

打開上蓋，將內蓋向外取出，此時止水閥也可一併卸下，用清水將內蓋及止水閥清洗乾淨，並用乾軟布擦乾，即可將內蓋、止水閥裝回原位。

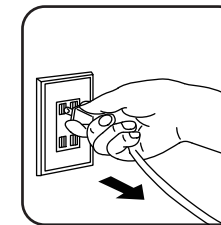
清洗內鍋

取出內鍋(圖三)，用柔軟的海綿清洗，清洗後用乾軟布將水擦乾，內鍋周圍可能有溢出的米湯，請用柔軟濕布擦拭乾淨。

※注意：內鍋要輕拿輕放，避免碰撞變形。

清潔加熱盤

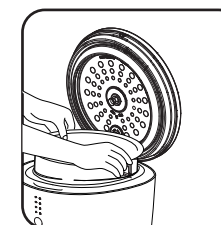
飯粒或其他物可能會附著在加熱盤座上，可用細砂紙將雜物磨掉(圖四)，並用乾軟布擦乾。



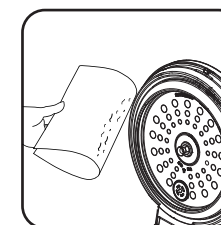
圖一



圖二



圖三



圖四

緊急處理方法

本產品發生異常時，請先將電源開關關閉，若在異常情況下持續運轉，容易因發熱等問題，造成火災、觸電等危險。

※使用中若發生產品冒煙或起火燃燒時，請盡速將電源插頭拔掉，並通知原廠服務人員處理。



※電源線如有破損時，必須由製造廠商或其服務處具有類似資格的人員更換，以避免發生危險。

※如內部機件發生故障，請與02-29041876服務專線或就近經銷商諮詢。

警告

- 機體安裝於特殊環境時(例：易受鹽分、硫磺等物質所侵蝕之地區)，請先知會本公司或經銷商提保護措施，如未知會致造成機件損害及影響週遭財務等，本公司不負保固、維修及一切損害之責任。
- 維修服務需使用原廠零件，如任意更換非公司認可之原廠零組件，以致造成損害，本公司不負保固及損害賠償責任。
- 本產品如有任何損壞時，必須由本公司服務單位或具有類似資格的人員更換以避免危險。
- 若有發現液體從電器中洩漏，不宜在繼續使用本產品，並請立即送修。



警告



嚴禁在充斥易燃氣體或液體之場所使用，以免發生危險。



嚴禁8歲以下兒童玩耍，以免發生危險。

嚴禁放入水中清洗或玩耍。

簡易故障排除

若電子鍋不能正常運作時，請勿自行拆開檢修，但在送修前請先確認下列各項：

異常狀況	調查項目	處理方式
無法煮飯	插頭未插好	將插頭確實插入插座
煮飯時水不斷溢出	水量超過規定最大容量	減少水量
發生異味、米飯變黃變硬	1.保溫超過12小時 2.將飯匙放入鍋內保溫 3.將冷飯加入一起保溫或將冷飯2次加熱	1.保溫請勿超過12小時 2.取出飯匙，請勿將飯匙放入鍋內一起保溫 3.勿將冷飯加入一起保溫或將米飯二次加熱
錯誤代碼：E1、E2、E3、E4、E5	電路板故障	請連絡維修服務單位

產品規格

品名	4人份微電腦電子鍋
型號	NI-TE1114
額定電壓	110V
額定頻率	60Hz
總額定消耗電功率	400W
容量	1.5L
機量尺寸	寬239 x 深247 x 高203mm
產品重量	約2Kg
產品配件	內鍋x1、飯匙x1、量杯x1、電源線x1
商品原產地	中國
製造年份	詳見規格標

限用物質含有情況標示

設備名稱：電子鍋 Equipment name		型號（型式）：NI-TE1114 Type designation (Type)				
單元Unit	限用物質及其化學符號 Restricted substances and its chemical symbols					
	鉛Lead (Pb)	汞Mercury (Hg)	鎘Cadmium (Cd)	六價鉻 Hexavalent chromium (Cr ⁶⁺)	多溴聯苯 Polybrominated biphenyls (PBB)	多溴二苯醚 Polybrominated diphenyl ethers (PBDE)
電源線	○	○	○	○	○	○
內配線	○	○	○	○	○	○
發熱元件	○	○	○	○	○	○
外殼	○	○	○	○	○	○
金屬部件	○	○	○	○	○	○
<p>備考1. “超出0.1 wt %”及“超出0.01 wt %”係指限用物質之百分比含量超出百分比含量基準值。</p> <p>備考2. “○”係指該項限用物質之百分比含量未超出百分比含量基準值。</p> <p>備考3. “-”係指該項限用物質為排除項目。</p>						