

NI CO NICONICO 製品保證書

本保證書需填入購買日期及加蓋經銷商店章始生效力，未蓋店章、日期前請保留原始發票。

客戶姓名：	經銷商店章
聯絡電話：()	
手 機：	
地 址：	
產品名稱：多功能串烤機	
產品型號：NI-BM1028	
購買日期： 年 月 日	

保證內容

- 憑本保證書，自購買日起壹年內免費服務。
(不含使用 / 操作說明書)
- 本公司家電產品轉為營利商務用時，保固6個月。
- 非保證範圍：本機以外之配件。
- 小家電產品如：吸塵器、電磁爐、電風扇、電話機等，如需服務請送至服務站或特約經銷商修理。
- 保證期間因下列情形發生故障者，本公司酌收材料工本費：
 - ① 未依使用說明書使用注意事項內容操作使用者。
 - ② 自行拆修或改裝者。
 - ③ 未按規定電壓使用致造成機器不良者。
 - ④ 外觀因使用自然汗舊者。
 - ⑤ 因天災、地變、鼠害、蟲害等所導致者。
- 本公司對各產品均訂有零件之保存期限，若超過期限，本公司盡量以現行生產品類似零件代用修理，如無法代用，尚祈見諒。
- 遇有下列情形之一，本公司得按價收費：
 - ① 超過保證期間者。
 - ② 未出示本保證書者。
 - ③ 保證書記載經塗改或內容與現物不符者。
 - ④ 保證書內容購買日期未填寫及未加蓋經銷商店章者，視同失去保證能力。
- 服務再保證：
 - ① 保證期間內，依保證年限執行，不再給予延長。
 - ② 保證期間外修理(即收費服務)付費維修之零件將以三個月給予保證。
- 本保證書如有遺失，恕不補發，敬請妥為保存。
- 本產品無到府服務，若發生故障請送回原購買經銷商或聯繫售後服務專線。
- 本產品售後服務委託昶宏股份有限公司。
服務專線：(02) 2904-1876

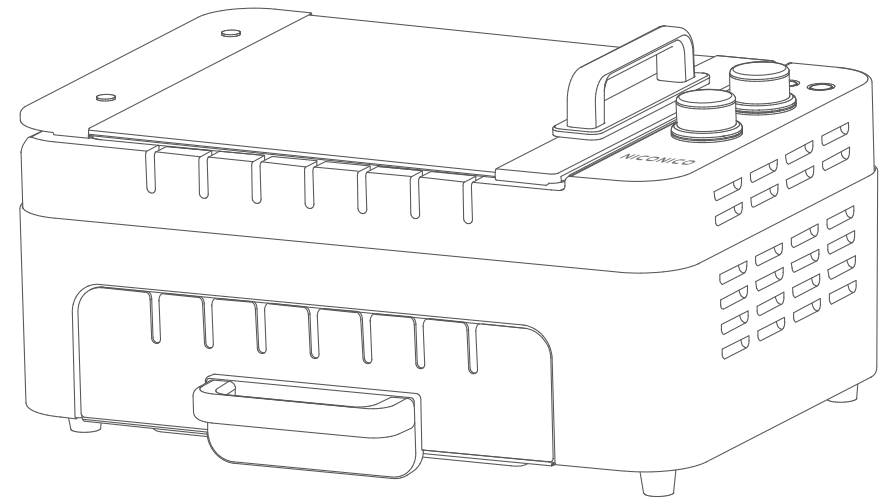
委製/進口商：昶宏股份有限公司
地 址：新北市新莊區中正路653之2號2樓
電 話：(02)29041877
傳 真：(02)29041879

維修服務商地址：新北市五股區中興路三段48之13號
售後服務專線：02-29041876

總代理 昶宏股份有限公司



多功能串烤機 NI-BM1028



家庭用

使用本產品前請先詳細閱讀本使用說明書，以便正確的使用本產品。

保證書印至於說明書封底，請要求經銷商填妥購買日期及蓋店章，以確保您的權益。

安全注意事項

使用本產品時必須遵守下列安全預防措施：

- 使用本產品前，請仔細閱讀說明書；並確認使用110V的電源規格的插座。
- 本產品僅適用於家庭以及室內，切勿將本產品用於未指定之其他用途。
- 烤箱在加熱過程中或剛使用完後，外表面溫度較高，請勿觸摸，應使用防熱手套或取盤夾取出食物。
- 若有孩童在旁，須加倍小心使用本產品。切勿讓孩童單獨使用或將烤箱放於孩童能觸及的地方。
- 嚴禁將電源線、電源插頭及烤箱主機浸在水中，以防觸電。
- 禁止將電源線懸掛在櫥櫃的邊緣或接觸高溫表面。
- 經常檢查烤箱主機、電源線、電源插頭是否有破損，一旦烤箱主機、電源線或電源插頭有破損跡象，應停止使用並送到最近的維修服務中心去檢查及維修。
- 應正確使用所附的烤箱配件。
- 請勿將烤箱擺放在煤油爐、微波爐旁等高溫環境中使用，並遠離火源。
- 烤箱使用過程中，四周需保持至少10公分以上的距離空間。
- 當烤箱不使用時，應將電源插頭從電源插座內拔出。
- 移動或清潔烤箱時，需待烤箱冷卻後再進行，並將電源插頭從電源插座內拔出。
- 當從烤箱中插入或移動東西時，需戴上保護性絕緣的防熱手套。
- 使用時請勿用外物覆蓋烤箱的任何部份，以免烤箱過熱。
- 烤箱使用時，必須小心移動烤盤或其他配件，避免高溫油或高溫液體燙傷。
- 應將烤箱放置在乾燥的環境中，不可在室外使用本產品。
- 使用烤箱時應避免被鋒利的邊緣劃傷。
- 如果烤箱在使用中接觸易燃物或被一些易燃物所覆蓋如窗簾、織物等類似的東西容易引起火災。
- 不得將下列物品放入烤箱中燒烤，如：紙張、卡片、塑膠、布料、易燃塑膠... 等。
- 當烤箱停止使用時，請勿將除了廠商推薦的配件以外的其它東西儲存在烤箱裡面。
- 要關閉烤箱時，請將"時間"控制旋鈕旋到"關"位置，然後把電源插頭從電源插座中拔下來。
- 烤箱使用時，外部表面溫度可能較高，請勿隨意觸碰以免燙傷。
- 拆卸玻璃上蓋時，需於蓋子為闔蓋狀態，將蓋子向上提，即可取下。

安全注意事項

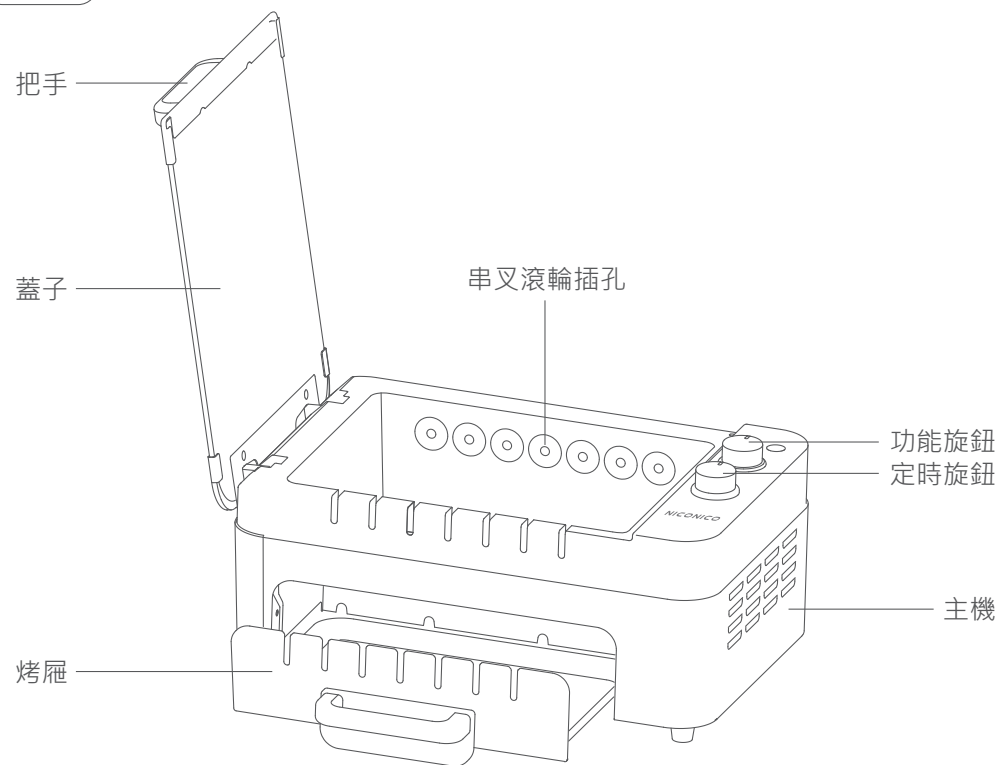
- 食物不能集中在烤盤和烤網的局部，需均勻分佈，重量不超過3kg。
- 電器不得藉由外接計時器或分離遙控系統操作。
- 本電器不預期供生理、感知、心智能力、經驗或知識不足之使用者(包含孩童)使用，除非在對其負有安全責任的人員之監護或指導下安全使用；孩童應受監護，以確保孩童不嬉玩電器。
- 本產品具有提醒標示：

圖示	解釋
	注意：高溫表面

使用時請注意安全以免燙傷。

各部位名稱

主機



配件



3

使用方式

限溫

限溫指示燈亮起，需要在烤屨內加入適量的水。
※使用烤盤功能才會限溫時亮指示燈。

加熱

指示燈亮起，發熱管加熱狀態。
指示燈熄滅，發熱管待機狀態。
※工作狀態下腔體升到保護溫度時發熱管會停止加熱，腔體溫度低於啟動溫度時會自動加熱。

功能旋鈕

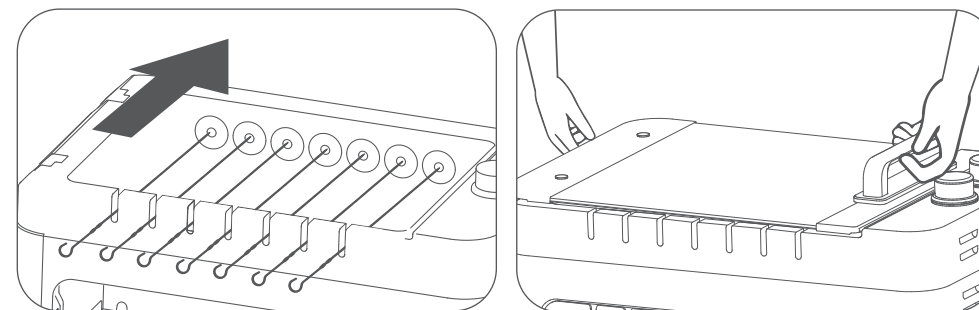
- 烤盤：結合"烤盤"進行使用，使用前按照要求在烤屨內加入水，"烤盤"放在腔體頂部，放置烤盤前請提前將蓋子取下。
 - 串燒：結合"燒烤串叉"進行使用，將帶食物的"燒烤串叉"插入腔體後側孔或者烤屨孔內(圖一)。
 - 烘烤：結合"烤網"進行使用，烤網可放在發熱管上側或者發熱管下側烤屨。
- ※使用前按照要求在烤屨內加入水。

定時旋鈕

處於"關"狀態時，左旋到"連續"，會進入持續工作。右旋，會進入計時工作，計時工作最多30分鐘，計時狀態下，當計時結束時會有"叮"的一聲示意工作結束。

蓋子拆卸

蓋子在闔蓋狀態下，抓住把手及蓋子尾端將蓋子向上提起(圖二)，即可取下蓋子。
※注意確保拿穩蓋子，以免掉落導致破損。



4

清潔與保養

- 1.清潔前，請切斷電源並拔掉插頭，待完全冷卻後方可進行。
- 2.建議每次使用烤箱後，及時清理烤箱內的油汙與食材殘渣。
- 3.烤箱內部使用乾布擦拭，如無法清除可用濕布沾少許中性清潔劑擦拭，並用清水再次擦拭乾淨；擦拭布不可滴水以免流入機體造成損害。
- 4.本機配件以及烤屨可浸泡於水中清洗，並放置於陰涼處風乾。
- 5.不得使用硬刷或尖銳物洗刷、刮削以免損壞烤箱內表面及烤盤、烤網、烤屨、燒烤串叉、取網夾的保護層。
- 6.不可使用有機溶劑如：酒精、甲苯等進行清潔。
- 7.使用烤箱之前請確認清洗的配件已乾燥再進行使用。
- 8.嚴禁將烤箱浸入水等液體中。

緊急處理方法

本產品發生異常時，請先將電源開關關閉，若在異常情況下持續運轉，容易因發熱等問題，造成火災，觸電等危險。



※使用中若發生產品冒煙或起火燃燒時，請盡速將電源插頭拔掉，並通知原廠服務人員處理。

※電源線如有破損時，必須由製造廠商或其服務處具有類似資格的人員更換，以避免發生危險。

如內部機件發生故障，請與02-29041876服務專線或就近經銷商諮詢。

警告

- 機體安裝於特殊環境時(例：易受鹽分，硫磺等物質所侵蝕之地區)，請先知會本公司或經銷商提保護措施，如未知會致造成機件損害及影響週遭財務等，本公司不負保固、維修及一切損害之責任。
- 維修服務需使用原廠零件，如任意更換非公司認可之原廠零組件，以致造成損害，本公司不負保固及損害賠償責任。
- 本產品如有任何損壞時，必須由本公司服務單位或具有類似資格的人員更換以避免危險。
- 若有發現液體從電器中洩漏，不宜再繼續使用本產品，並請立即送修。



警告



嚴禁在充斥易燃氣體或液體之場所使用，以免發生危險。

嚴禁 8 歲以下兒童玩耍，以免發生危險。

嚴禁放入水中清洗或玩耍。

簡易故障排除

- 如出現使用異常時，請立即停止使用，將電源關閉，並將電源線拔下，請洽經銷商或本公司服務單位，並請出示保證書及告知故障內容及現象。
- 保證書如遺失恕不補發，請妥為保管。
- 購買時，請經銷商填寫購買日期及蓋店章，保證事項依保證書內記載。
- 超過保證期限者，得酌收成本材料費。

下列狀況可能不是故障，請在送修前先檢查清楚。

故障狀況	原因	處理方式
加熱燈不亮 不加熱	插頭未插緊	按正確方法插好插頭
加熱燈不亮 加熱	指示燈故障	聯絡售後服務商維修
加熱燈亮 不加熱	乾燒保護	在串燒、烘烤功能模式下屬於正常工作，烤盤狀態下若限溫燈亮則需要在烤屜加水
烤盤加熱 溫度不足	電壓偏低	待電壓恢復正常再做使用
	功能檔位不正確	調到正確檔位
	限溫燈亮，發熱管高溫保護	在烤屜內加水
烘烤溫度過高 食物烤糊	功能檔位不正確	調到正確檔位
	烘烤時間過長	減短加熱時間

產品規格

品名	多功能串烤機
型號	NI-BM1028
額定電壓/頻率	110V/60Hz
總額定消耗電功率	1000W
內容量	8L
淨重	約6kg
尺寸	380寬x250深x188高mm
配件	烤盤x1、烤網x1、取網夾x1 烘培刷x1、燒烤串叉x14、串叉收納盒x2
商品原產地	中國
製造年份	詳見規格標

限用物質含有情況標示

設備名稱：串烤機 Equipment name		型號 (型式)：NI-BM1028 Type designation (Type)				
單元 Unit	限用物質及其化學符號 Restricted substances and its chemical symbols					
	鉛Lead (Pb)	汞Mercury (Hg)	鎘Cadmium (Cd)	六價鉻 Hexavalent chromium (Cr ⁺⁶)	多溴聯苯 Polybrominated biphenyls (PBB)	多溴二苯醚 Polybrominated diphenyl ethers (PBDE)
電源線	○	○	○	○	○	○
溫控器	○	○	○	○	○	○
定時器	○	○	○	○	○	○
發熱管	○	○	○	○	○	○
馬達	○	○	○	○	○	○
<p>備考1. “超出0.1 wt %”及“超出0.01 wt %”係指限用物質之百分比含量超出百分比含量基準值。 Note 1: “Exceeding 0.1 wt %” and “exceeding 0.01 wt %” indicate that the percentage content of the restricted substance exceeds the reference percentage value of presence condition.</p> <p>備考2. “○”係指該項限用物質之百分比含量未超出百分比含量基準值。 Note 2: “○” indicates that the percentage content of the restricted substance does not exceed the percentage of reference value of presence.</p> <p>備考3. “-”係指該項限用物質為排除項目。 Note 3: The “-” indicates that the restricted substance corresponds to the exemption.</p>						

備註
