

## NI CO NICONICO 製品保證書

本保證書需填入購買日期及加蓋經銷商店章始生效力，未蓋店章、日期前請保留原始發票。

客戶姓名：	經銷商店章
聯絡電話：(     )     )	
手   機：	
地   址：	
產品名稱：美型摺疊烘衣機	
產品型號：NI-CD1020	
購買日期：    年    月    日	

### 保證內容

- 憑本保證書，自購買日起壹年內免費服務。  
(不含使用 / 操作說明書)
- 本公司家電產品轉為營利商務用時，保固 6 個月。
- 非保證範圍：本機以外之配件。
- 小家電產品如：吸塵器、電磁爐、電風扇、電話機等，如需服務請送至服務站或特約經銷商修理。
- 保證期間因下列情形發生故障者，本公司酌收材料工本費：
  - ① 未依使用說明書使用注意事項內容操作使用者。
  - ② 自行拆修或改裝者。
  - ③ 未按規定電壓使用致造成機器不良者。
  - ④ 外觀因使用自然汗舊者。
  - ⑤ 因天災、地變、鼠害、蟲害等所導致者。
- 本公司對各產品均訂有零件之保存期限，若超過期限，本公司盡量以現行生產品類似零件代用修理，如無法代用，尚祈見諒。
- 遇有下列情形之一，本公司得按價收費：
  - ① 超過保證期間者。
  - ② 未出示本保證書者。
  - ③ 保證書記載經塗改或內容與現物不符者。
  - ④ 保證書內容購買日期未填寫及未加蓋經銷商店章者，視同失去保證能力。
- 服務再保證：
  - ① 保證期間內，依保證年限執行，不再給予延長。
  - ② 保證期間外修理 (即收費服務) 付費維修之零件將以三個月給予保證。
- 本保證書如有遺失，恕不補發，敬請妥為保存。
- 本產品無到府服務，若發生故障請送回原購買經銷商或聯繫售後服務專線。
- 本產品售後服務委託昶宏股份有限公司。  
服務專線：(02) 2904-1876

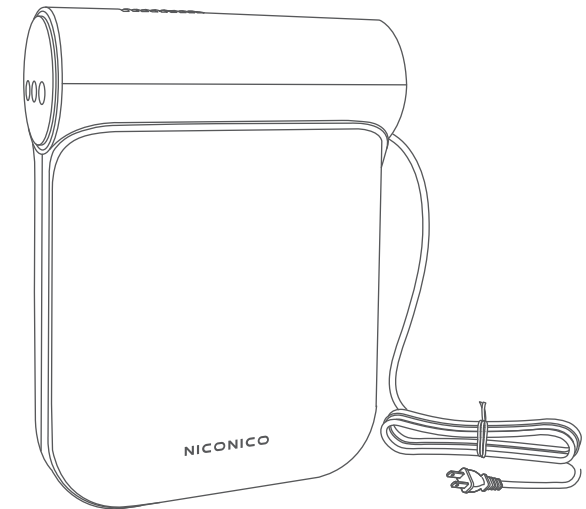
委製/進口商：昶宏股份有限公司  
地 址：新北市新莊區中正路653之2號2樓  
電 話：(02)29041877  
傳 真：(02)29041879

維修服務商地址：新北市新莊區中正路653之2號2樓  
送修請先撥打售後服務專線：(02)29041876

總代理 昶宏股份有限公司



## 美型摺疊烘衣機 NI-CD1020



### 家庭用

使用本產品前請先詳細閱讀本使用說明書，以便正確的使用本產品。

保證書印至於說明書封底，請要求經銷商填妥購買日期及蓋店章，以確保您的權益。

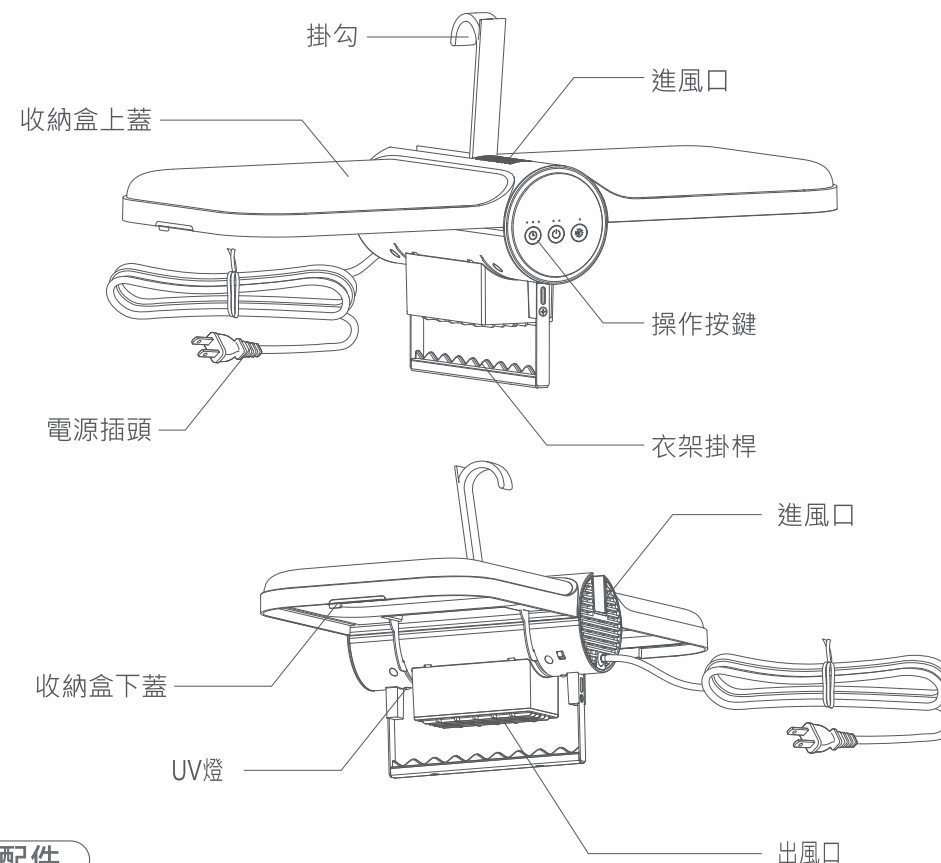
## 安全注意事項

使用本產品時必須遵守下列安全預防措施：

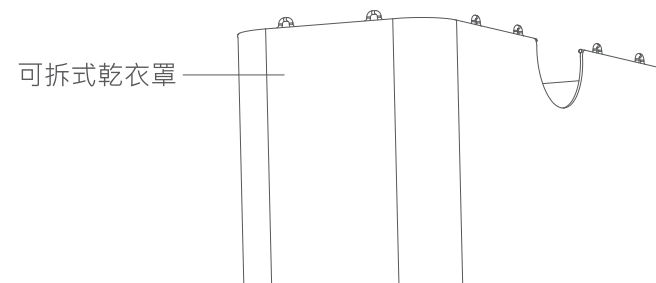
- 請使用電源AC110V/60Hz之專用插座
- 嚴禁使用延長線、外接計時器或分離遙控系統操作。
- 本產品僅適用於家庭及室內使用，請勿將本產品用於商業用途或未指定之其他用途。
- 請保持電源插頭、本體的乾燥。
- 若發現電源線表層有破損情形時，請勿插電使用。
- 請握住電線插頭將插頭拔出插座。
- 嚴禁濕手接觸電源插頭，以免發生觸電情形。
- 本產品工作環境必須遠離水源，和懸掛於不易跌落的掛附物上，主機部分禁止進水。
- 本產品開機前務必確認進風口無異物覆蓋或遮擋，若衣物為襯衫或T恤等上衣時，務必確認衣領部分沒有遮擋上方的進風口，不得將產品用於衣櫃或衣物密度較大的環境內，以免引響產品工作效果或造成產品過熱保護而停機；在良好的空氣流通循環條件下，衣物掛附後，即可接通電源，本產品進入工作待機狀態，此時可按操作說明進行操作。
- 本產品適用衣物：外套、襯衫、T恤、背心、嬰幼兒單衣、女士內衣、內褲、襪子、等...衣服，禁止掛附大型紡織類紡織產品。
- 本產品不得長期暴露於陽光直射的環境工作，以免造成產品材質的加速老化引響產品使用壽命。
- 請勿置放瓦斯爐或有浴室濕氣重的地方的地方使用，會造成觸電及故障。
- 除說明書中提到的可拆卸組件外，請勿自行拆解或維修本產品。
- 禁止跨功能使用，本產品是針對衣物速乾和衣物護理功能而設計，故本產品不能取代電暖器、吹風機、清淨機等...產品使用，以免造成機器故障。
- 本產品只適用烘乾水洗過的紡織品。
- 請勿使用汽油或酒精...等，揮發性的去汙劑擦拭本產品。
- 請存放於乾燥的環境，請勿存放於陽光直射、高溫高壓、潮濕悶熱的環境。
- 本電器不預期供生理、感知、心智能力、經驗或知識不足之使用者(包含孩童)使用，除非在對其負有安全責任的人員之監護或指導下安全使用；孩童應受監護，以確保孩童不嬉玩電器。
- 若電源線損壞時，必須由製造商、其服務處或具有相關資格的人員加以更換以避免危險。

## 各部位名稱

### 本體



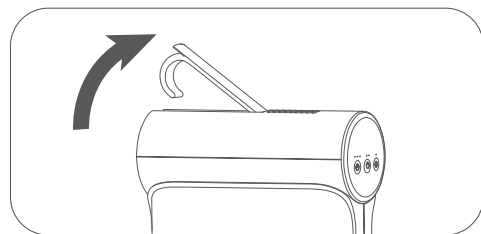
### 配件



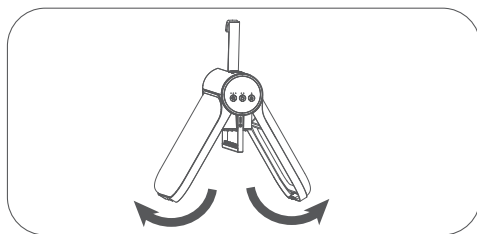
## 使用方式

### 開啟方式

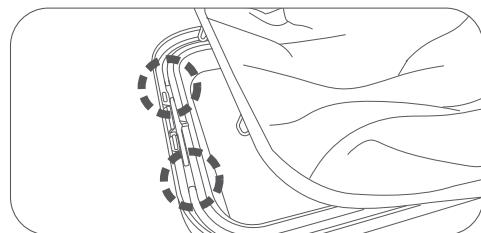
- 清潔前請拔下電源插頭。
- 將上方掛勾掀起(圖一)。
- 左右方向打開收納盒，直至收納盒定位(圖二)。
- 將可拆式乾衣罩邊緣鐵架卡進收納盒內側凹槽內(圖三)，並將乾衣罩整理好。
- 把衣服掛在衣桿，並拉上拉鍊。
- 將電源插頭插入110V的插座中(圖四)，乾衣機即可進入工作狀態。



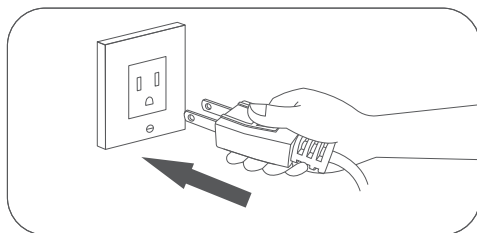
圖一



圖二



圖三

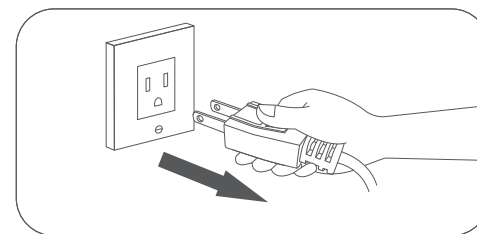


圖四

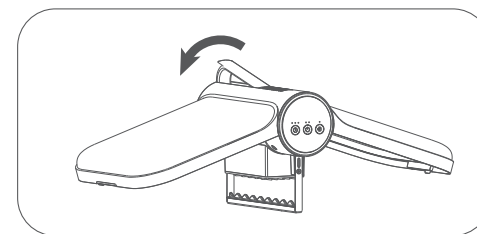
## 使用方式

### 收納方式

- 請將插頭從插座中拔除(圖一)，確認產品處於未通電狀況。
- 將合上掛勾，收納盒自動收起(圖二)。
- 將乾衣罩盡量捲小後放入收納盒(圖三)。
- 合上收納盒後方便攜帶及保存(圖四)。



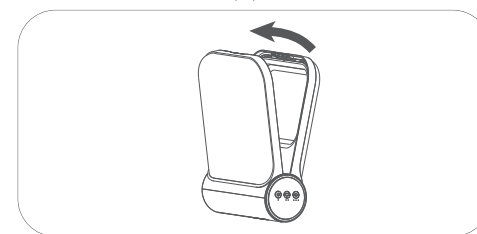
圖一



圖二



圖三



圖四

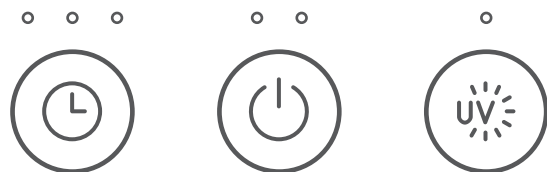
### 注意



※禁止未合上掛勾強行合上收納盒，以免損壞機器懸掛系統。

## 使用方式

### 操作按鍵



定時按鍵

開關按鍵

UV按鍵

### 待機模式

- 將電源插頭插入110V的插座中，產品會發出 " 滴 " 長響一聲，即進入待機狀態。

### 加熱模式

- 輕觸「開關檔位鍵」，可依次循環切換 " 冷風檔▶熱風檔▶待機 " 模式。

### 注意



- ※ 在任何工作模式下，連續工作8小時後自動進入待機模式。
- ※ 當產品開機運行滿30秒後按開關鍵關閉產品，風機會繼續運行15秒，為產品散熱後再關機。

## 使用方式

### 定時功能



- 在開機狀態下，輕觸「定時按鍵」，每輕觸一次，定時數以1小時往上遞增，最大定時為7小時，定時指示燈按相應定時時間而變更。
- 開機預設定時工作7小時後，無再操作下會自動關機。
- 定時狀態下，長按「定時按鍵」1秒，即取消定時功能。

### 注意



- ※單獨UV功能不能設置定時模式。

### UV功能



#### 開啟UV功能

- 在待機狀態下，輕觸「UV鍵」，開啟UV功能，UV指示燈亮。
- 在加熱模式下，輕觸「UV鍵」，開啟UV功能，UV指示燈亮，UV燈運行時間與加熱時間同步。

#### 關閉UV功能

- 在UV燈開啟狀態下，再輕觸一次「UV鍵」，UV燈關閉。

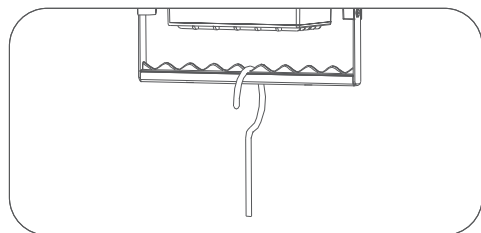
## 使用方式

### 乾衣罩拆卸及洗滌方法

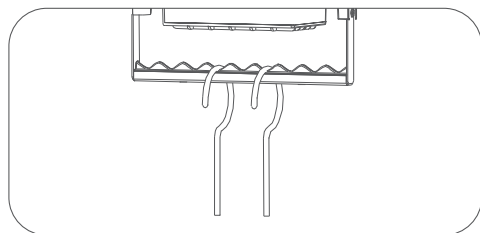
- 以手壓住收納盒上蓋，往外輕拉乾衣罩，將乾衣罩取下。
- 防止乾衣罩變形，乾衣罩洗滌請勿使用機器洗，建議使用手洗。

### 單件及多件衣服使用技巧

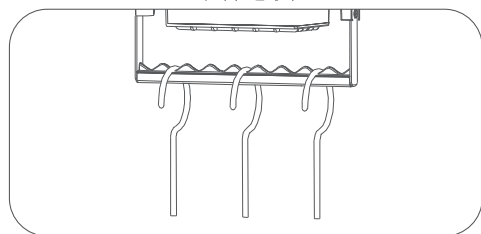
- 建議使用以下懸掛方式懸掛衣服，乾衣效果更佳。
- 長袖衣服，袖子盡量抖鬆整理平直，乾衣效果更佳。
- 長褲、連衣裙等較長衣物，建議對折後懸掛。



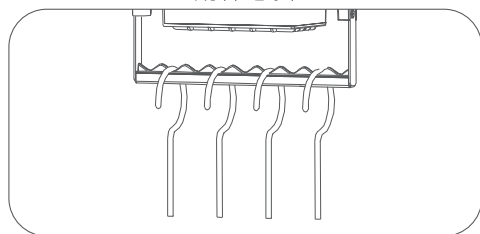
單件懸掛



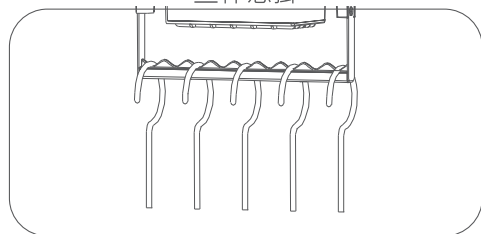
兩件懸掛



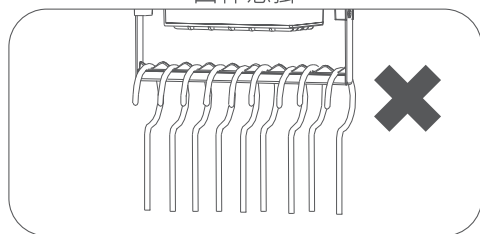
三件懸掛



四件懸掛



五件懸掛

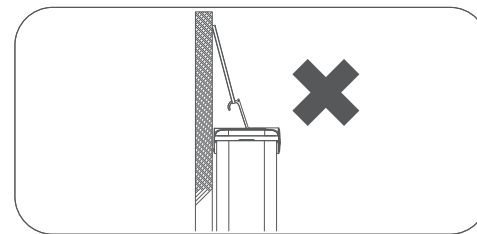


勿懸掛過多

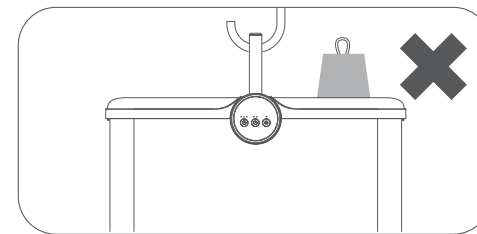
## 使用方式

### 錯誤使用場景

- 請勿貼牆懸掛使用，容易堵住進風口，影響乾衣效果和導致機器損壞（圖一）。
- 機器開啟狀態下，禁止在收納盒上堆放重物，以防導致機器損壞（圖二）。



圖一



圖二

## 常見問題

- 如出現使用異常時，請洽經銷商或本公司服務單位，並請出示保證書及告知故障內容及現象。
- 保證書如遺失恕不補發，請妥為保管。
- 購買時，請經銷商填寫購買日期及蓋店章，保證事項依保證書內記載。
- 超過保證期限者，得酌收成本材料。

## 產品規格

品名	美型摺疊烘衣機
型號	NI-CD1020
額定電壓	AC 110V
額定頻率	60Hz
總額定消耗電功率	400W
淨重	約1.4kg
外觀尺寸	摺疊收納尺寸:288寬x212高x82深mm 展開含乾衣罩尺寸:488寬x212高x1110深mm
配件	乾衣罩x1
商品原產地	中國
製造年份	詳見規格標

