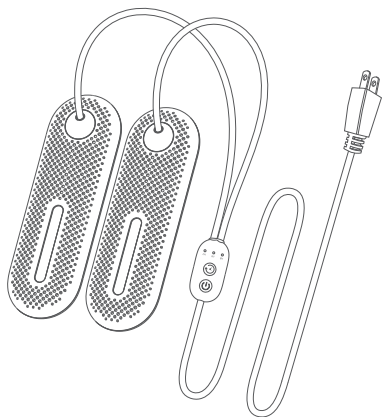




多用途定時烘物器 NI-BS1002



家庭用

使用本產品前請先詳細閱讀本使用說明書，以便正確的使用本產品。
保證書印至於說明書封底，請要求經銷商填妥購買日期及蓋店章，以確保您的權益。

安全注意事項

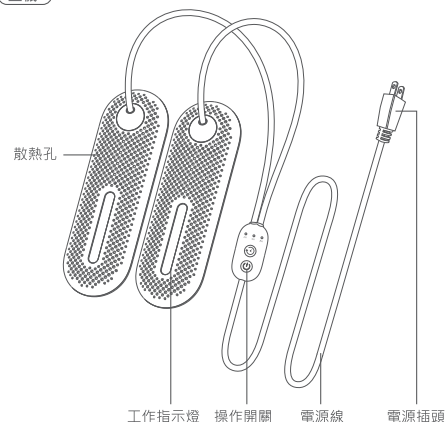
使用本產品時必須遵守下列安全預防措施：

- 使用本產品前，請仔細閱讀說明書，並確認使用110V的電源規格的插座。
- 本產品僅適用於家庭及室內使用，請勿將本產品用於商業用途或未指定之其他用途。
- 若有孩童在旁，須加倍小心使用本產品。請勿讓孩童單獨使用或放於孩童能觸及的地方。
- 嚴禁將電源線、電源插頭及主機浸在水中，如果設備潮濕，請立即拔出電源插頭，以防觸電。
- 本產品嚴禁投入易燃物、易爆物及有害物體(如：炭火、汽油、腐蝕劑等)否則可能損壞產品或引起火災，造成人身傷害等意外。
- 插入插座前請注意電源線插頭不可碰觸到液體或被液體潑灑到，以免造成機體損壞或人身危險。
- 請勿用力拉扯或扭曲電源線；手潮濕時請勿插拔電源插頭；拔電源插頭時，須用手握住插頭拔出。
- 請存放於乾燥環境，禁止將本產品放置於高溫場所，或陽光直射、潮濕之場所。
- 經常檢查主機、電源線、電源插頭是否有破損，一旦主機、電源線或電源插頭有破損跡象，應停止使用並送到最近的維修服務中心去檢查及維修。
- 如不使用本產品，請將插頭從插座中拔出。
- 本產品使用時請將鞋子置於通風處並保持鞋口空氣流通，請勿將鞋口堵塞或將物品覆蓋於鞋子上，避免鞋子內部不通風而造成危險。
- 產品不使用時應放於室內通風乾燥的地方。
- 產品使用時，嚴禁將異物置入產品內，以免造成意外。
- 維修服務需使用原廠零件，如任意更換非公司認可之原廠零組件，以致造成損害，本公司不負保固、維修及一切損害之責任。
- 本產品如有任何損壞時，必須由本公司服務單位或具有類似資格的人員更換，以避免發生危險。
- 電器不得藉由外接計時器或分離遙控系統操作。
- 本電器不預期供生理、感知、心智能力、經驗或知識不足之使用者(包含孩童)使用，除非在對其負有安全責任的人員之監護或指導下安全使用；孩童應受監護，以確保孩童不濫玩電器。

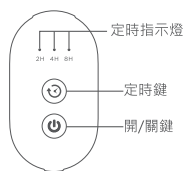
1

各部位名稱

主機



操作開關



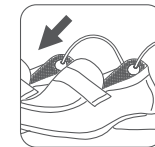
功能	說明
開/關	輕觸此鍵可以啟動及關閉
定時	輕觸此鍵可以切換定時時數
2H	運作2小時烘乾時間
4H	運作4小時烘乾時間
8H	運作8小時烘乾時間

2

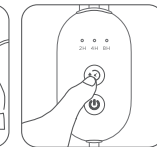
使用方式

建議首次使用前先檢查產品是否完好無損、使用前請詳閱說明書。

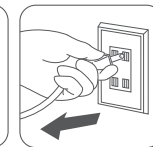
1. 使用前先檢查機器散熱孔，是否有異物堵塞。
2. 將機器放入鞋內，調整到合適位置，把電源插頭插入插座中，定時指示燈亮一次，表示機器已通電(圖一)。
3. 單擊“開/關”鍵啟動開機，定時預設2H燈亮開始烘物，再按一次“開/關”鍵關閉電源。
4. 單擊“定時”鍵選定機器工作時間，分別為2小時、4小時、8小時(圖二)。
5. 使用完畢後請立即拔掉電源，待主機冷卻後再將產品從鞋取出(圖三)。



圖一



圖二



圖三

注意事項

※機器內部發熱體為自動恆溫，溫度保持約70 °C之間，一般材質類的鞋均可使用。

※請先確認鞋子不會滴水，可先脫水處理加速烘乾速度及避免造成機器故障(圖一)。

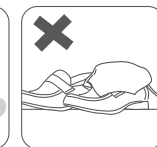
※使用時請將鞋子置於通風處並保持鞋口空氣流通，請勿將鞋口堵塞或將物品覆蓋於鞋子上，避免鞋子內部不通風而造成危險(圖二)。

※使用中請將鞋子平放，勿直立擺放造成鞋子傾倒，烘鞋器掉出(圖三)。

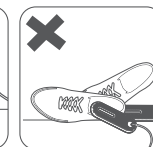
※鞋墊若是可以取出，請將鞋墊取出後，再放入機器，效果比較佳。



圖一



圖二



圖三

3

清潔與保養

- 1.清潔前，請先確認已拔除電源插頭並且產品已冷卻再進行清潔。
 - 2.產品清潔、保養時請以擰乾之濕布擦拭，並將機器放置通風處陰乾(圖一)。
 - 3.清潔完畢後，待機器風乾後，再進行收納。
 - 4.不使用時，將產品清潔乾淨後，請存放在室內通風乾燥處。
※清潔時禁止使用尖銳的物品、硬刷，或具有腐蝕性的液體清潔，以免損壞產品(圖二)。
- ※請勿將產品浸入液體中或以水清洗，以免造成損壞(圖三)。
- ※請勿將電源線纏繞於產品上，以避免造成產品故障或電源線損壞。
- ※請勿將機器存放在陽光直射的地方。



圖一

圖二

圖三

緊急處理方法

本產品發生異常時，請先將電源線拔除，若在異常情況下持續運轉，容易因發熱等問題，造成火災、觸電等危險。

※使用中若發生產品冒煙或起火燃燒時，請盡速將電源插頭拔掉，並通知原廠服務人員處理。

※電源線如有破損時，必須由製造廠商或其服務處具有類似資格的人員更換，以避免發生危險。

如內部機件發生故障，請與02-29041876服務專線或就近經銷商諮詢。

4

警告

- 機體安裝於特殊環境時(例：易受鹽分、硫磺等物質所侵蝕之地區)，請先知會本公司或經銷商提保護措施，如未知會造成機件損害及影響週遭財務等，本公司不負保固、維修及一切損害之責任。
- 維修服務需使用原廠零件，如任意更換非公司認可之原廠零組件，以致造成損害，本公司不負保固及損害賠償責任。
- 本產品如有任何損壞時，必須由本公司服務單位或具有類似資格的人員更換以避免危險。
- 若有發現液體從電器中洩漏，不宜再繼續使用本產品，並請立即送修。



嚴禁在充斥易燃氣體或液體之場所使用，以免發生危險。

嚴禁 8 歲以下兒童玩耍，以免發生危險。

警告 嚴禁放入水中清洗或玩耍。

簡易故障排除

- 如出現使用異常時，請立即停止使用，並將電源線拔下，請洽經銷商或本公司服務單位，並請出示保證書及告知故障內容及現象。
- 保證書如遺失恕不補發，請妥為保管。
- 購買時，請經銷商填寫購買日期及蓋店章，保證事項依保證書內記載。
- 超過保證期限者，得酌收成本材料費。

下列狀況可能不是故障，請在送修前先檢查清楚。

故障狀況	原因	處理方式
機器不動作 不亮燈	1.檢查插頭是否有插好 2.插頭有插好，但仍不動作	1.將插頭重新插入電源插座 2.請將機器送到維修站

5

產品規格

品名	多用途定時烘物器
型號	NI-BS1002
額定電壓/頻率	110V/60Hz
總額定消耗電功率	20W
淨重	約350g
尺寸(單支主機)	65寬x27深x190高mm
商品原產地	中國
製造年份	詳見規格標

6

NICONICO 製品保證書

本保證書需填入購買日期及加蓋經銷商店章始生效力，未蓋店章、日期前請保留原始發票。

客戶姓名：	經銷商店章
聯絡電話：()	
手機：	
地址：	
產品名稱：多用途定時烘物器	
產品型號：NI-BS1002	
購買日期： 年 月 日	

保證內容

- 憑本保證書，自購買日起壹年內免費服務。
 - (不含使用 / 操作說明書)
- 本公司家電產品轉為營利商務用途，保固 6 個月。
- 非保證範圍：本機以外之配件。
- 小家電產品如：吸塵器、電磁爐、電風扇、電話機等，如需服務請送至服務站或特約經銷商修理。
- 保證期間因下列情形發生故障者，本公司酌收材料工本費：
 - 未依使用說明書使用注意事項內容操作使用者。
 - 自行拆修或改裝者。
 - 未按規定電壓使用致造成機器不良者。
 - 外觀因使用自然汗蓄者。
 - 因天災、地變、鼠害、蟲害等所導致者。
- 本公司對各產品均訂有零件之保存期限，若超過期限，本公司盡量以現行生產品類似零件代用修理，如無法代用，尚祈見諒。
- 遇有下列情形之一，本公司得按價收費：
 - 超過保證期間者。
 - 未出示本保證書者。
 - 保證書記載塗改或內容與現物不符者。
 - 保證書內容購買日期未填寫及未加蓋經銷商店章者，視同失去保證能力。
- 服務再保證：
 - 保證期間內，依保證年限執行，不再給予延長。
 - 保證期間外修理 (即收費服務) 付費維修之零件將以三個月給予保證。
- 本保證書如有遺失、恕不補發，敬請妥為保存。
- 本產品無到府服務，若發生故障請送回原購買經銷商或聯繫售後服務專線。
- 本產品售後服務委託昶宏股份有限公司。
- 服務專線：(02) 2904-1876

委製/進口商：昶宏股份有限公司
地址：新北市新莊區中正路653之2號2樓
電話：(02)29041877
傳真：(02)29041879

維修服務商地址：新北市泰山區貴子路17-17號
維修服務專線：(02)29041876

總代理 昶宏股份有限公司