

服務維修據點

對顧客服務的承諾永遠不變

本項商品已全權委託專業技術服務站，若需維修時請洽下列服務站，或送回原購處處理。

服務中心	地 址	電 話
北區服務站	新北市泰山區貴子路17-17號	02-2904-1876

售後 服務商：昶宏股份有限公司維修部

本商品如有故障及諮詢，請洽以上服務站或原購買處。

退換貨注意事項

至實體通路購買之消費者(量販店、3C大賣場、百貨公司、電器行等)

1. 新品瑕疵或故障請於購買日七天內洽售後服務商，為您進行更換。
2. 換貨需知：商品外觀不得有刮傷、損傷、破損及受潮，且必需保留購買發票及商品外箱、彩盒、配件、保護袋、贈品及所附之文件。
3. 請注意：產品使用過後即無法退換貨。

至虛擬通路購買之消費者(網路/電視購物、郵購、型錄販售等)

1. 根據消保法第十九條規定，消費者享有產品到貨七天鑑賞期之權益。
2. 退貨需知：商品外觀不得有刮傷、損傷、破損及受潮，且必需保留購買發票及商品外箱、彩盒、配件、保護袋、贈品及所附之文件。
3. 在鑑賞期內務必保留商品外箱，請勿讓物流商/貨運公司收走。
4. 請注意：鑑賞期非試用期。

憶聲電子股份有限公司

委製/進口商：昶宏股份有限公司

地址：新北市新莊區中正路653之2號2樓 電話：02-29041877

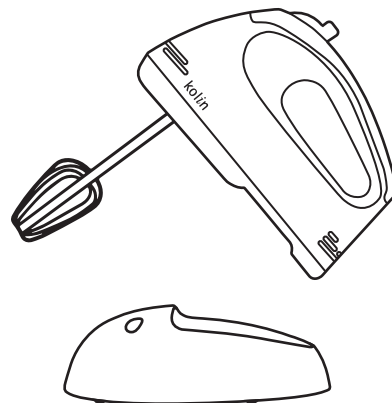
商品原產地：中國

kolin

手持電動攪拌機

KJE-SD2011

使用說明書



- 使用本產品前，務必詳讀本說明書。
- 以避免不當使用造成的故障或危險。

安全注意事項

使用本產品之前請仔細閱讀此說明書，並遵守操作

- 1.請先確認電源插座為AC 110V，否則會造成危險及產品故障。
- 2.本產品僅限家用及室內使用，請勿作為營業用及戶外使用。
- 3.請勿於操作期間遠離本產品。請勿接觸正在運作的部件，以避免造成損壞電機和造成人身傷害的風險。
- 4.為防止發生漏電危險，請勿將電源插頭浸入水中。請勿把本產品浸入水或其他液體中。
- 5.拔除電源插頭時，請握住電源插頭拔離插座。請勿以拉扯電源線的方式，以避免電源線損壞。
- 6.勿讓電源線懸掛在平台邊緣或著灼熱的物體表面。
- 7.在不使用或清洗時，請先關閉電源再拔除電源插頭。
- 8.在本產品運行過程中請保持雙手，頭髮，衣服和其他器具，遠離主機和攪拌棒，以避免造成損壞和造成人身傷害的風險。
- 9.請將本產品放置在平坦且不滑動的表面上使用。
- 10.請按照本手冊中規定的用途來使用本產品，不能使用非製造商所提供的配件，如果強行使用會有損壞產品和造成人身傷害的風險。
- 11.若電源插頭、電源線或其他零件損毀，請停止使用本產品，並聯絡維修中心，請勿自行更換。
- 12.電器不得藉由外接計時器或分離遙控系統操作。
- 13.請勿使用本產品混合易燃或非食用物品避免釀成意外。

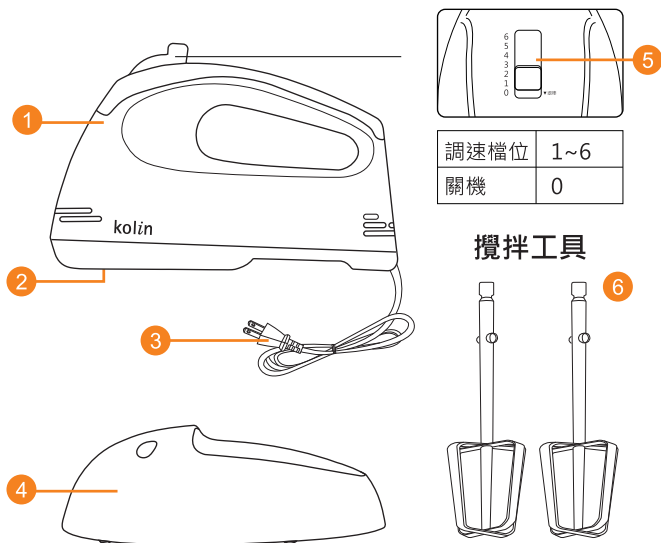
安全注意事項

- 14.請將本產品及電源線存放於兒童可觸碰範圍之外。
- 15.本產品不預期供生理、感知、心智能力、經驗或知識不足之使用者(包含孩童)使用，除非在對其負有安全責任的人員之監護或指導下安全使用；孩童應受監護，以確保孩童不嬉玩電器。

緊急處理方法

- ◆ 當發現產品有任何異常時，請立即拔掉電源插頭並通知經銷商處理。
- ◆ 若電源線損壞時，必須由本公司服務部門或具有類似資格的人更換以避免危險。

產品各部名稱

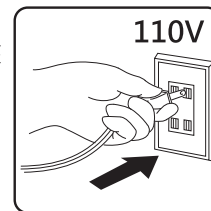


- 1 主機
- 2 工具插槽
- 3 電源插頭
- 4 收納底座
- 5 速度控制開關/退棒鍵
- 6 攪拌棒

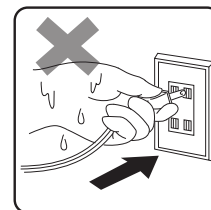
使用說明

使用前注意事項

- 使用前請先確認插座電壓是否符合規格，本產品僅適用於電壓110V/60Hz插座(圖一)，在電源插頭未插妥插座時，請勿啟動開關，避免發生危險。
- 在手或身體潮濕時不可以觸碰電源插頭，避免觸電危險(圖二)。
- 電源線不要懸掛在工作台以免絆倒行人，並放在兒童接觸不到的地方。
- 不要用力拉和扭曲或以其他方式濫用電源線。
- 嚴禁將機體拆卸、改裝或不確實組裝，在非原廠組裝狀態下嚴禁插入電源使用，以免造成不可預期的危險。
- 長期不使用時，請務必拔起電源插頭，並妥善收納電源線，避免電源線材絕緣變質造成觸電、漏電等異常事件。



圖一

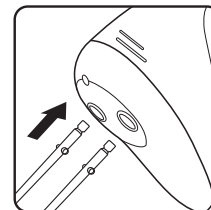


圖二

使用方法

1. 將攪拌棒放入主機工具插槽中(圖三)，輕輕轉動直至定位，往內推直到發出「喀」聲，即完成組裝。

※請先將攪拌工具清洗乾淨後再使用。



圖三

使用說明

※為了確保安全，在插入或取出攪拌工具之前，請勿連接電源。

2.將插頭插入牆壁插座。(圖四)

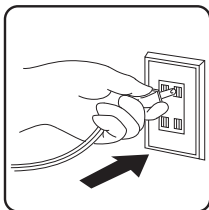
3.將速度控制開關/退棒鍵推至所需速度。

※注意：根據食物類型設定速度，從低速開始，逐漸增加。隨著使用過程中混合物變稠，通過切換到更高的速度來增加功率。

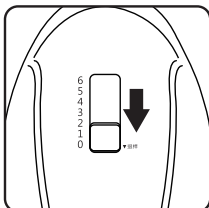
4.產品使用完畢，請將速度控制開關/退棒鍵推到“0”的位置。(圖五)等待攪拌棒停止並拔下插頭。

5.請輕扶攪拌棒並按下速度控制開關/退棒鍵(圖六)，以免攪拌工具退出時飛出。

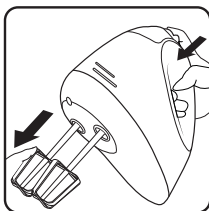
※注意：為防止馬達過熱，請勿連續運行超過10分鐘，並且必須停止本產品至少30分鐘，待馬達冷卻後才可再次使用。



圖四



圖五



圖六

清潔與保養

※注意：清潔前，請務必確認電源已關閉並拔除電源插頭再進行。

1.主機之外的所有部件以清水沖洗並晾乾(圖一)。

2.可用擰乾的抹布將機身表面擦乾淨(圖二)。

※不可將機身浸入水或其他溶液中進行清洗(圖三)，避免發生觸電或短路等危險造成機體損壞。

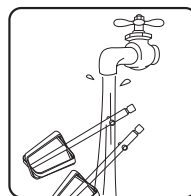
3.清潔完畢需收納時，請確保產品保持乾燥，將主機及攪拌棒放置收納底座進行收納。

注意事項

※請勿使用研磨劑、菜瓜布、棕刷、有機溶劑或腐蝕性液體等其他物品清潔，避免造成表面刮傷或機體損壞。

· 清潔保養時，請務必將電源插頭拔出插座，並待機體冷卻後才可以擦拭清潔。

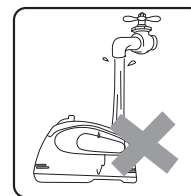
· 請勿將主機浸泡於水中或以潑水方式清洗，避免發生觸電或短路等危險並會造成機體損壞。



圖一



圖二



圖三

簡易故障排除

如發生下列故障情況，請依照下列方法排除故障。

故障狀況	原因	排除方法
攪拌物料時 物料攪進主機內	1. 食材是否過量	1. 切斷電源，取出多餘食材
插上電源後，啟動開關鍵，機器不運作	1. 電源線插頭是否插好或插座沒電 2. 馬達損壞	1. 請將插頭插入插座或嘗試別的插座 2. 請聯絡售後服務商進行維修

若故障情況非上列情況時，請立即拔掉插頭，並與本公司客服聯絡，切勿自行拆卸維修或更換零件。

規格

品名	手持電動攪拌機
型號	KJE-SD2011
額定電壓	110V
額定頻率	60Hz
總額定消耗電功率	100W
產品尺寸	寬180x高130x深70mm(不含配件)
產品重量	約517g(不含配件)
產品配件	主機x1、攪拌棒x2、收納底座x1
商品原產地	中國
製造年份	詳見規格標

限用物質含有情況標示

設備名稱：手持電動攪拌機 Equipment name		型號 (型式) : KJE-SD2011 Type designation (Type)				
單元 Unit	限用物質及其化學符號 Restricted substances and its chemical symbols					
	鉛Lead (Pb)	汞Mercury (Hg)	鎘Cadmium (Cd)	六價鉻 Hexavalent chromium (Cr ⁶⁺)	多溴聯苯 Polybrominated biphenyls (PBB)	多溴二苯醚 Polybrominated diphenyl ethers (PBDE)
電機馬達	○	○	○	○	○	○
內部配線	○	○	○	○	○	○
外殼塑料	○	○	○	○	○	○
金屬部件 (含固定片、螺絲)	○	○	○	○	○	○
電源線組	○	○	○	○	○	○
備考1. "超出0.1 wt %" 及 "超出0.01 wt %" 係指限用物質之百分比含量超出百分比含量基準值。 Note 1: "Exceeding 0.1 wt %" and "exceeding 0.01 wt %" indicate that the percentage content of the restricted substance exceeds the reference percentage value of presence condition.						
備考2. "○" 係指該項限用物質之百分比含量未超出百分比含量基準值。 Note 2: "○" indicates that the percentage content of the restricted substance does not exceed the percentage of reference value of presence.						
備考3. "-" 係指該項限用物質為排除項目。 Note 3: The "-" indicates that the restricted substance corresponds to the exemption.						

備註
