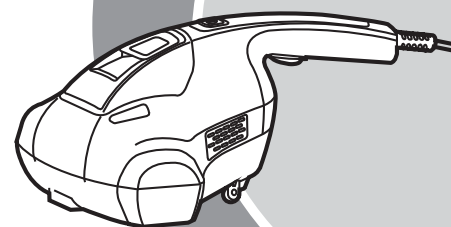


封底 (保證書印於說明書最末頁)

封面

TECO

家庭用



東元塵蟎機 安裝使用說明書

XYFXJ1201

感謝您購買本公司產品，在使用之前請詳細閱讀本說明書，並請妥為保存，以備不時之需，謹表謝忱。

請妥善保管

東元家電製品保證書

本保證書需填入購買日期及加蓋經銷商店章始生保證效力，未蓋店章、日期前請保留原始發票。

客戶姓名：	經銷商店章
連絡電話：()	
手機：	
地址：	
產品名稱：東元塵蟎機	
機型：XYFXJ1201	
機號：	
購買日期： 年 月 日	

保證內容

- 憑本保證書，自購買日起壹年內免費服務。
(不含使用/操作說明書)
- 本公司家電產品轉為營利商務用時，保固6個月。
- 服務保證範圍：
天線、唱針、磁頭、攝像管、鏡頭、充電電池、熱感頭、印表頭、螢光燈管、燈泡、軸承刀片及其他配件等之消耗品不在保證範圍內。
- 小家電產品如：吸塵器、電磁爐、收錄音機、電扇、開飲機、電話機、空氣清淨機等，如需服務請送至服務站或特約經銷商修理；除另有契約規定以外，服務區域限中華民國管轄區內。
- 保證期間因下列情形而發生故障者，本公司酌收材料工本費：
 - 未依使用說明書(安全)使用注意事項內容操作使用者。
 - 自行拆修或改裝者。
 - 未按規定電壓使用致造成機器不良者。
 - 外觀因使用自然污舊者。
 - 因天災、地變、鼠害、蟲害等所導致者。
- 遇有下列情形之一，本公司得按價收費：
 - 超過保證期間者。
 - 未出示本保證書者。
 - 保證書記載經塗改或內容與現物不符者。
 - 保證書內容購買日期未填寫及未加蓋經銷商店章者，視同失去保證效力。
- 本公司對各產品均訂有零件之保存期限，超過期限，本公司儘量以現行生產產品類似零件代用修理，如無法代用，尚祈見諒。
- 服務再保證：
 - 保證期間內，依保證年限執行，不再給予延長。
 - 保證期間外修理(即收費服務)付費維修之零件將以三個月給予保證。
- 本保證書如有遺失，恕不補發，敬請妥為保存。
- 本產品無到府服務，若發生故障請送回原購買經銷商或聯繫售後服務專線。

委製商：

東元電機股份有限公司 總公司/台北市松江路156-2號 TEL: (02) 2655-3333

本產品售後服務委託售後服務商：
昶宏股份有限公司
地址：新北市泰山區貴子路17-17號
電話：02-29041877 FAX: 02-29041879
維修服務專線：02-29041876

進口商：易達發有限公司
地址：新北市新莊區中正路653之2號2樓
電話：02-29041877

目錄

一、安全注意事項/警語	1
二、注意事項	2~3
三、緊急處理方法	3
四、各部名稱	4
五、使用方法	5
六、清潔和保養	6~7
七、簡易故障排除	8
八、服務與保證	9
九、產品規格	9
十、限用物質含有情況標示	10

安全注意事項/警語

- 1.機體安裝於特殊環境時（例：易受鹽分，硫磺等物質所侵蝕之地區），請先知會本公司或經銷商提保護措施，如未知會致造成機件損害及影響週遭財務等，本公司不負保固、維修及一切損害之責任。
- 2.維修服務需使用原廠零件，如任意更換非公司認可之原廠零組件，以致造成損害，本公司不負保固及損害賠償責任。
- 3.本產品如有任何損壞時，必須由本公司服務單位或具有類似資格的人員更換以避免危險。

注意事項

- 1.請先確認電源插座為AC 110V，否則會造成危險及產品故障。
- 2.請勿將電源線、電源插頭或機身放入水中或其他液體中，以避免觸電意外發生。
- 3.在不使用或清潔時，請先關閉電源再拔除電源插頭。
- 4.拔除電源插頭時，請握住電源插頭拔離插座。請勿以拉扯電源線的方式，以避免電源線損壞。
- 5.電源線、電源插頭有損壞或產品故障時，請連繫售後服務商並送站維修。
- 6.本產品只適用於床鋪、沙發、毛毯等室內環境，不可在工業環境或室外使用。
- 7.使用時，保持頭髮，全身衣服，手指，和所有身體部位遠離吸口和可移動的部件以免被吸住或纏住。
- 8.使用拍打功能時，請勿觸碰震動板，防止人身傷害或損壞本產品。
- 9.請勿吸燃燒物或冒煙的東西，如：香菸、火柴或煙灰。
- 10.嚴禁將啟動中的UV燈直接對準人體任何部位（眼部、手部、臉部等）、動物或植物進行照射，以免造成傷害。
- 11.請勿將啟動中的UV燈長時間對準一個部位使用，以免損壞清潔物件。
- 12.UV燈啟動後，請勿將手放置UV燈下，以免灼傷皮膚。
- 13.禁止在無人看管的情況下使用本產品。
- 14.除說明書中提到的可拆卸組件外，請勿自行拆解或維修主機。
- 15.本產品啟動時，請勿拆卸集塵盒，以免發生危險。
- 16.使用前，請將電源線確實解開，並確認所有組件確實組裝。
- 17.請存放於乾燥的環境，請勿存放於陽光直射、高溫高壓、潮濕悶熱的環境。

注意事項

- 18.請勿使用汽油或酒精…等揮發性的去汙劑擦拭本產品。
- 19.請經常清理集塵盒，有助於提高吸塵效率。避免集塵盒阻塞，而降低吸力。
- 20.本電器不預期供生理、感知、心智能力、經驗或知識不足之使用者(包含孩童)使用，除非在對其負有安全責任的人員之監護或指導下安全使用；孩童應受監護，以確保孩童不嬉玩電器。

緊急處理方法

※本產品發生異常時，請先按下"開關"鍵，使主機停止運作，再將電源插頭拔起，若在異常情況下持續運轉，容易因發熱等問題，造成火災，觸電等危險。

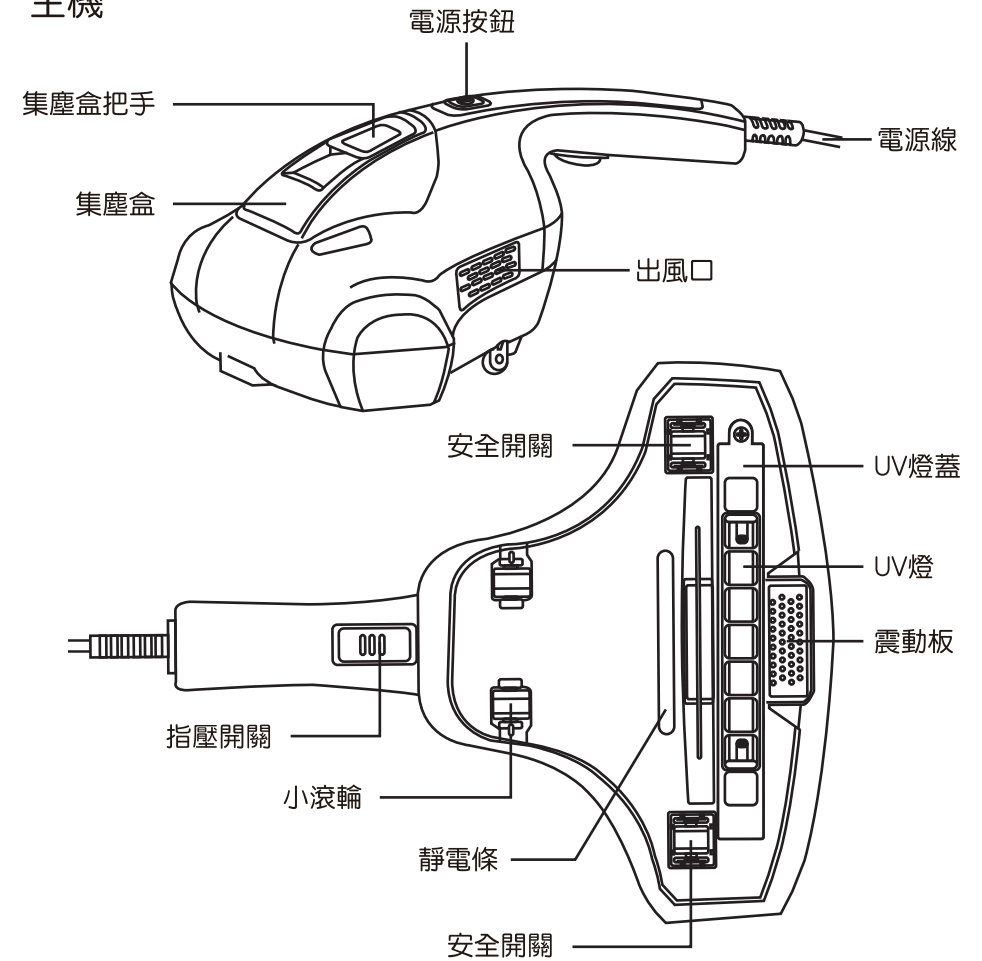
- a.使用中若發生產品冒煙或起火燃燒時，請盡速將電源插頭拔掉，並通知原廠服務人員處理。
- b.電源線如有破損時，必須由製造廠商或其服務處具有類似資格的人員更換，以避免發生危險。

※切勿自行拆修，以免發生危險。

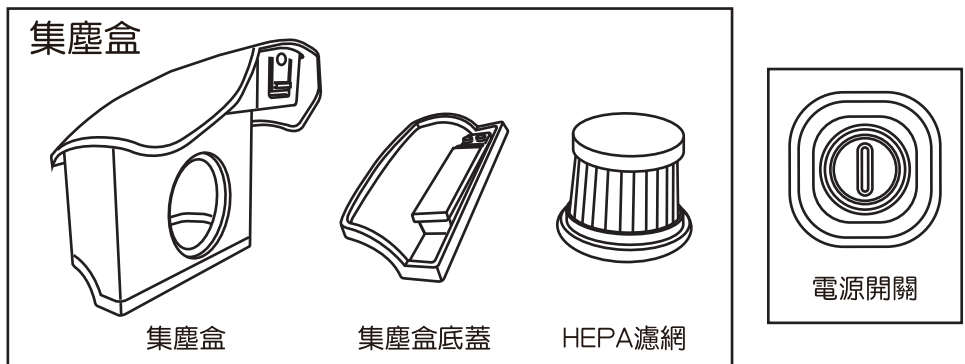
※如果本產品發生故障，請送回原購買經銷商或連繫售後服務專線：(02)2904-1876，並出示保證書及告知故障內容及現象。

各部名稱

主機



集塵盒



使用方法

使用前說明

- 將電源插頭插入110V/60Hz插座。

注意

- 使用前請先確認插座電壓是否符合規格，本產品僅適用於電壓110V/60Hz插座(圖一)，在電源插頭未插妥插座時，請勿啟動開關，避免發生危險。
- 在手或身體潮濕時不可以觸碰電源插頭，避免觸電危險(圖二)。
- 電源線不要懸掛在工作台以免絆倒行人，並放在兒童接觸不到的地方。
- 不要用力拉和扭曲或以其他方式濫用電源線。
- 長期不使用時，請務必拔起電源插頭，並妥善收納電源線，避免電源線材絕緣變質造成觸電、漏電等異常事件。

開啟電源

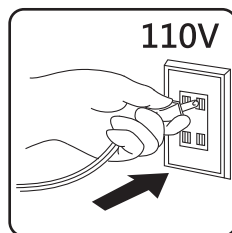
- 將電源插頭插入插座內，按下電源按鈕即可啟動吸塵(圖三)。

開啟拍打、UV燈功能

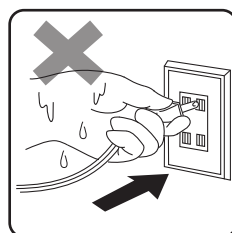
- 施些向下的力，使安全開關下壓(圖四)，按下指壓開關(圖五)，拍打及UV燈功能啟動。
- ※本產品有設計安全開關，若未將安全開關下壓，則無法啟動拍打及UV燈功能。
- 放開指壓開關即可關閉拍打及UV燈功能。

使用完畢

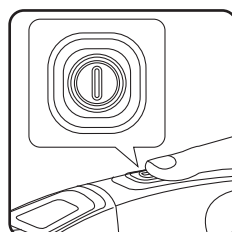
- 按下電源按鈕，拔除電源插頭，待機體冷卻進行清潔。



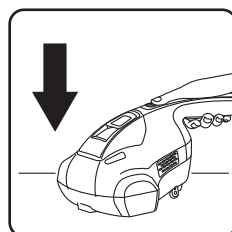
圖一



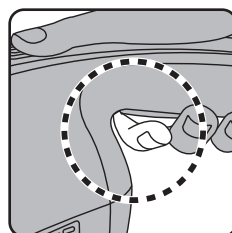
圖二



圖三



圖四



圖五

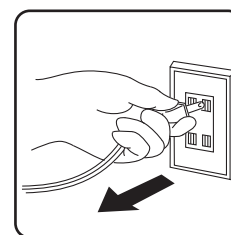
清潔和保養

※注意：清潔前，請務必確認電源已關閉並拔除電源插頭再進行。

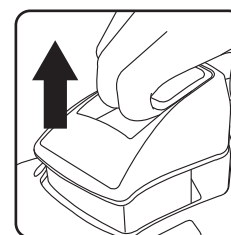
- 清潔前請先將電源插頭拔出(圖一)並待機體冷卻。
- 用手扣住集塵盒把手，向上拉取出集塵盒(圖二)。
- 取出HEPA濾網，倒出灰塵後，向下按壓取出集塵盒底蓋(圖三)。
- 將集塵盒、集塵盒底蓋、HEPA濾網，以清水沖洗。
- 若需清潔主機外部，使用乾布或濕布擰乾擦拭，請勿以水沖洗(圖四)。
- 清洗完畢後，請務必自然風乾。
- ※請務必待集塵盒，HEPA濾網乾燥後再進行組裝，以免造成機體損壞。
- 將乾燥的集塵盒、集塵盒底蓋、HEPA濾網組裝，組裝完畢再安裝於主機。
- 收納時請放置於陰涼乾燥的地方，切勿將機器放置於陽光直曬或潮濕的環境中。

注意事項

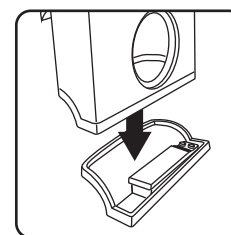
- 清潔保養時，請務必將電源插頭拔出插座，並待機體冷卻後才可擦拭清潔。
- 請勿將主機浸泡於水中或以潑水方式清洗，避免發生觸電或短路等危險並會造成機體損壞。



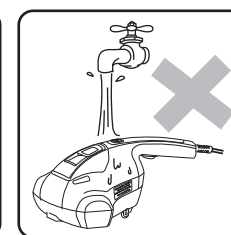
圖一



圖二



圖三



圖四

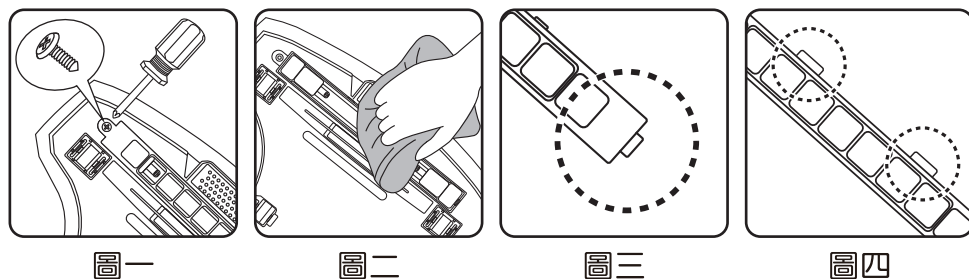
清潔和保養

UV燈清潔

- 使用螺絲起子，將UV燈蓋拆下(圖一)。
- 以乾燥的柔軟布，擦拭UV燈上附著的灰塵和污垢(圖二)。
※ 擦拭UV燈管請輕柔小心，以免UV燈管損壞。
- 擦拭完畢後，請先將UV燈蓋單卡榫的鎖扣扣上後(圖三)，再將雙卡榫鎖扣入(圖四)，鎖上螺絲即完成。

注意事項

- 請務必將電源插頭拔出插座，並待機體冷卻後才可擦拭清潔。
- 清潔完畢請蓋上UV燈蓋並鎖上螺絲釘後再使用。



圖一

圖二

圖三

圖四

簡易故障排除

若塵蟎機不能正常運作時，請勿自行拆開檢修，但在送修前請先確認下列各項：

狀況	可能原因	處理方法
無法啟動	1. 檢查電源插頭是否確實插牢。 2. 電源開關是否打開。	1. 將電源插頭拔下，重新插入電源插座。 2. 按下電源開關。
吸力減弱	1. 集塵盒中垃圾是否過滿。 2. HEPA濾網上的灰塵過多。	1. 清潔集塵盒中的垃圾。 2. 清理HEPA濾網上的灰塵。
UV燈不亮	1. 安全開關未被下壓。 2. 指壓開關未開啟。 3. 有汙物遮擋。	1. 輕微用力使安全開關下壓。 2. 按住指壓開關不鬆開。 3. 關閉機器電源、擦拭清潔燈管。
拍打功能未啟動	1. 安全開關未被下壓。 2. 指壓開關未被開啟。	1. 輕微用力使安全開關下壓。 2. 按住指壓開關不鬆開。

服務與保證

一、服務

- 本機有異常時，請送回原購買經銷商，或洽詢客服專線，並請出示保證書及告知故障內容和現象。

二、保證

- 本保證書如遺失，恕不補發，敬請妥為保管。
- 購買時請經銷商書寫購買日期及蓋上店章，保證事項依保證書內記載。
- 超過保證期間，得酌收成本材料費。

產品規格

品名	東元塵蟎機
型號	XYFXJ1201
額定電壓	110V
額定頻率	60Hz
總額定消耗電功率	300W
機體尺寸	230x293x125(寬x深x高)mm
機體重量	約1.3KG
商品原產地	中國

限用物質含有情況標示

設備名稱：塵蟎機		型號(型式)：XYFXJ1201				
單元(註)	限用物質及其化學符號					
	鉛(Pb)	汞(Hg)	鎘(Cd)	六價鉻(Cr ⁶⁺)	多溴聯苯(PBB)	多溴二苯醚(PBDE)
電源線	○	○	○	○	○	○
馬達	○	○	○	○	○	○
開關	○	○	○	○	○	○
PCB	○	○	○	○	○	○
塑膠外殼	○	○	○	○	○	○
UV燈管	○	○	○	○	○	○
備考1. “超出0.1 wt %”及“超出0.01 wt %”係指限用物質之百分比含量超出百分比含量基準值。						
備考2. “○”係指該項限用物質之百分比含量未超出百分比含量基準值。						
備考3. “-”係指該項限用物質為排除項目。						