

請妥善保管



本保證書需填入購買日期及加蓋經銷商店章始生效力，未蓋店章、日期前請保留原始發票。

客戶姓名：	經銷商店章
聯絡電話：()	
手 機：	
地 址：	
產品名稱：全方位陀螺循環扇	
產品型號：CRN-CR1909	
製造號碼：	
購買日期： 年 月 日	

保證內容

- 憑本保證書，自購買日起壹年內免費服務。
(不含使用/操作說明書)
- 本公司家電產品轉為營利商務用時，保固6個月。
- 非保證範圍：
刮鬍刀片、咖啡機濾紙、清淨機濾網及配件等。
本機以外之附件。
- 小家電產品如：吸塵器、電磁爐、收錄音機、電風扇、開飲機、電話機、空氣清淨機等，如需服務請送至服務站或特約經銷商修理。
- 保證期間因下列情形發生故障者，本公司酌收材料工本費：
· 未依使用說明書(安全)使用注意事項內容操作使用者。
· 自行拆修或改裝者。
· 未按規定電壓使用造成機器不良者。
· 外觀因使用自然汙害者。
· 因天災、地震、鼠害、蟲害等所導致者。
- 遇有下列情形之一，本公司得按價收費：
· 超過保證期間者。
· 未出示本保證書者。
· 保證書記載經塗改或內容與現物不符者。
· 保證書內容購買日期未填寫及未加蓋經銷商店章者，視同失去保證能力。
- 本公司對各產品均訂有零件之保存期限，若超過期限，本公司盡量以現行生產品類似零件代用修理，如無法代用，尚祈見諒。
- 服務再保證：
· 保證期間內，依保證年限執行，不再給予延長。
· 保證期間外修理(即收費服務)付費維修之零件將以三個月給予保證。
- 本保證書如有遺失，恕不補發，敬請妥為保存。
- 本產品無到府服務，若發生故障請送回原購買經銷商或聯繫售後服務專線。
- 本產品售後服務委託親宏股份有限公司。
服務專線：(02) 2904-1876

委製/進口商：親宏股份有限公司
地 址：新北市泰山區貴子路17-17號
電 話：(02) 29041877
傳 真：(02) 29041879
維修服務專線：(02) 29041876



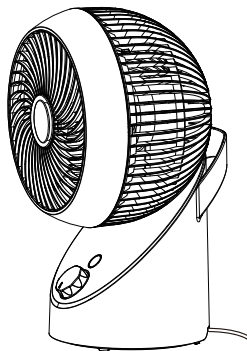
全方位陀螺循環扇

CRN-CR1909

家庭用

目錄

安全注意事項	1
各部位名稱	2
使用說明	3
清潔保養	4~6
緊急處理方法	7
產品規格	7
限用物質含有情況標示	8
備註	9~10



使用本產品前請先詳細閱讀本使用說明書，以便正確的使用本產品。

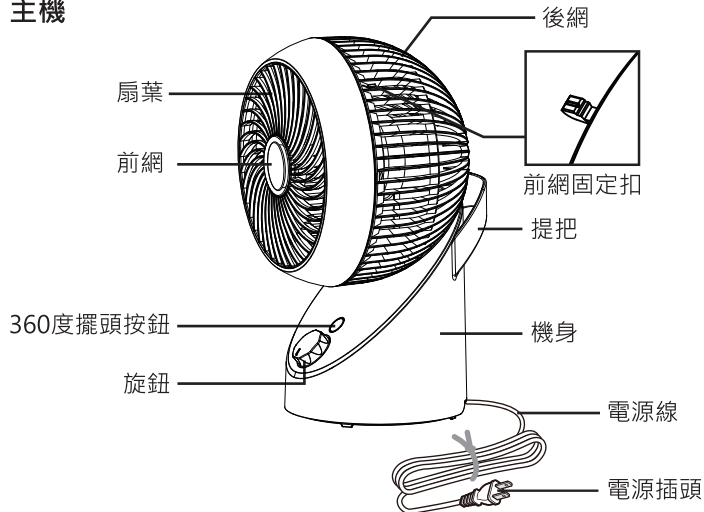
保證書印至於說明書最後頁，請要求經銷商填妥購買日期及蓋店章，以確保您的權益。

安全注意事項

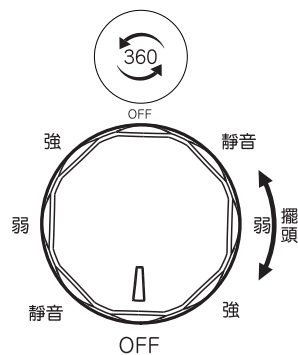
- 1.請先確認電源插座為AC 110V，否則會造成危險及產品故障。
- 2.此產品僅限家用及室內使用，請勿作為營業用及戶外使用。
- 3.請勿將電源線、插頭或機身放入水中或其他液體中，以避免觸電意外發生。
- 4.請勿讓電源線懸掛或置於高熱的物體表面，以避免絆倒或電源線損壞。
- 5.在不使用或清洗時，請先關閉電源再拔除插頭。
- 6.拔除電源插頭時，請握住插頭拔離插座。請勿以拉扯電源線的方式，以避免電源線損壞。
- 7.拔下電源插頭時請保持手部乾燥，以避免觸電。
- 8.電源線、插頭有損壞或產品故障時，請連繫售後服務商並送站維修。
- 9.風扇運轉中，不得使之傾倒或不正常拿取，會導致故障或破損。
- 10.風扇運轉中，若本體發生異常的震動，請立即停止使用。
- 11.機器運轉中須有人員在場，不得將手指或異物插入出風口內。移動風扇時應關閉電源。
- 12.請勿攀壓機器上部，避免本體傾斜發出雜音或不擺頭。
- 13.請勿將電扇放置不穩定或會滑動的地方使用。
- 14.除說明書中提到的可拆卸組件外，請勿自行拆解或維修主機。
- 15.請勿使用汽油或酒精...等揮發性的去汙劑擦拭本產品。
- 16.請存放於乾燥的環境，請勿存放於陽光直射、高溫高壓、潮濕悶熱的環境。
- 17.電器不得藉由外接計時器或分離遙控系統操作。
- 18.本電器不預期供生理、感知、心智能力、經驗或知識不足之使用者(包含孩童)使用，除非在對其負有安全責任的人員之監護或指導下安全使用；孩童應受監護，以確保孩童不嬉玩電器。

各部位名稱

主機



操作版面



功能說明	
靜音	睡眠風
弱	自然風
強	強勁風
OFF	關閉
擺頭	左右擺頭
360	360度擺頭

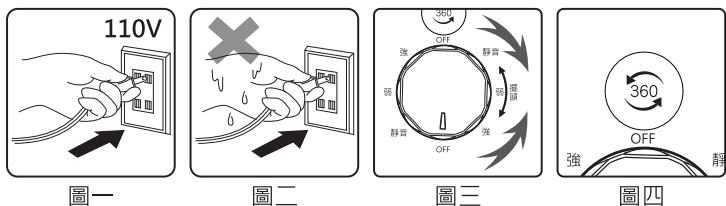
使用說明

注意

- 使用前請先確認插座電壓是否符合規格，本產品僅適於電壓**110V/60Hz**插座(圖一)，在電源插頭未插妥插座時，請勿啟動開關，避免發生危險。
- 嚴禁將機體拆卸、改裝或不確實組裝，在非原廠組裝狀態下嚴禁插入電源使用，以免造成不可預期的危險。
- 長期不使用時，請務必拔起電源插頭，並妥善收納電源線，避免電源線材絕緣變質造成觸電、漏電等異常事件。
- 請注意，在手或身體潮濕時不可以觸碰電源插頭，避免觸電危險(圖二)。

操作方法

- 將電源插頭插入110V/60Hz插座。
- 將旋鈕轉向左、右二側皆可控制風速大小，若需左右擺頭功能請將旋鈕向右旋轉即有此功能(圖三)。
- 若需360度擺頭功能請按下360度擺頭按鈕(圖四)。
- 若需停止，將旋鈕轉至OFF。

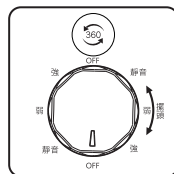


清潔與保養

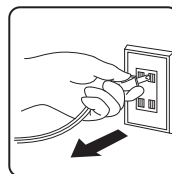
※注意：清潔前，請務必確認電源已關閉並拔除電源插頭再進行。

機體拆卸與組裝：

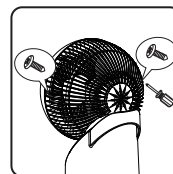
- 拆卸前請先將旋鈕轉至OFF並將360度擺頭按鈕關閉(圖一)，並將電源插頭拔出(圖二)。
 - 拆卸前網時請先用螺絲起子卸下後網兩顆固定螺絲(圖三)，將四個前網固定扣向下按壓(圖四)並往前推，使固定扣脫離後網，即可取出前網。
 - 組裝時，請先找到後網兩個箭頭標示的位置，將前網固定扣於箭頭標示處扣上(圖五)，另外兩個前網固定扣以當前位置扣上，確認前後網螺絲孔是否有對應到，鎖回螺絲，即組裝完成。
- ※組裝時，將前網固定扣扣回後網時請使用工具補助(例如：螺絲起子)按壓，以避免前後網合起時手指被夾傷。



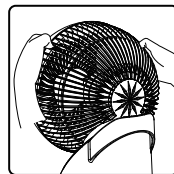
圖一



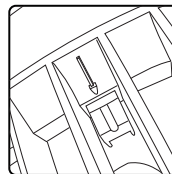
圖二



圖三



圖四



圖五

清潔與保養

清潔辦法：

- 拆除前網後，使用吸塵器將灰塵吸除(圖一)。
- 使用擰乾的軟布擦拭前網、後網、扇葉、機身(圖二)。

※嚴禁使用揮發性溶劑(汽油、香蕉油...等)鹼性肥皂水、熱水等來擦拭機體，以免造成塑膠或塗裝部品受損、變質。

- 前網可浸入清水並搭配中性清洗劑清潔，清洗乾淨後請務必擦乾或風乾再裝回。

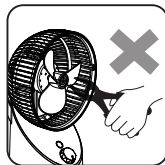
※扇葉、後網不可拆卸(圖三)，請勿強行拆除清潔。



圖一



圖二



圖三

清潔與保養

注意事項

- 請勿使用菜瓜布、棕刷或其他粗硬的物品清潔，避免造成機體表面刮傷損壞。
- 清潔保養時，請務必將插頭拔出電源插座，並待機體冷卻後才可以擦拭清潔。
- 組件潮濕時請勿組裝，避免造成機體損壞及漏電危險。
- 其他非電器部位機身、底座等，請以軟布沾適量溫水擦拭乾淨後再用乾布擦乾。
- 馬達部位不能觸水，清潔後蓋及馬達周圍的灰塵請用吸塵器的軟刷吸取乾淨或用乾布擦拭。
- 請勿將機體浸泡於水中或以潑水方式清洗，避免發生觸電或短路等危險並會造成機體損壞。
- 請避免於潮濕地區使用本機，馬達、開關等電器零件嚴禁接觸水，避免造成機體損壞及漏電危險。
- 每年至少在馬達轉軸部位上潤滑油一次。
- 在機體擦拭乾淨後，請以塑膠袋或紙箱包妥，儲放於陰涼乾燥的地方。

緊急處理方法

- 本產品的電源線及相關結構若有任何損壞時，請與本公司客戶服務專線聯繫取得維修服務資訊，嚴禁自行或委託他人逕行更換，避免發生危險。
 - a. 使用中若發生產品冒煙或起火燃燒時，請盡速將電源插頭拔掉，並通知原廠服務人員處理。
 - b. 電源線如有破損時，必須由製造廠商或其服務處具有類似資格的人員更換，以避免發生危險。
- 使用時若有冒煙或起火燃燒現象發生，請立即關閉電源並盡速將插頭拔起。請送回原購買經銷商或聯繫售後服務專線：(02)2904-1876。

產品規格

品名	全方位陀螺循環扇
型號	CRN-CR1909
額定電壓	110V
額定頻率	60Hz
總額定消耗電功率	40W
機體尺寸	255x290x393(寬x深x高)mm
機體重量	約2.1KG
機體材質	ABS塑料
商品原產地	中國
製造年份	詳見規格標

限用物質含有情況標示

設備名稱： 陀螺循環扇		型號(型式)： CRN-CR1909				
單元(註)	限用物質及其化學符號					
	鉛(Pb)	汞(Hg)	鎘(Cd)	六價鉻(Cr ⁶⁺)	多溴聯苯(PBB)	多溴二苯醚(PBDE)
電源線	○	○	○	○	○	○
馬達	超出0.1 wt %	○	○	超出0.1 wt %	○	○
同步馬達	○	○	○	○	○	○
開關	○	○	○	○	○	○
外殼	○	○	○	○	○	○
備考1. “超出0.1 wt %”及“超出0.01 wt %”係指限用物質之百分比含量超出百分比含量基準值。						
備考2. “○”係指該項限用物質之百分比含量未超出百分比含量基準值。						
備考3. “—”係指該項限用物質為排除項目。						

