

服務維修據點

對顧客服務的承諾永遠不變

本項商品已全權委託專業技術服務站，若需維修時請洽下列服務站，或送回原購處處理。

服務中心	地址	電話
北區服務站	新北市泰山區貴子路17-17號	02-2904-1876

售後 服務商：昶宏股份有限公司維修部

本商品如有故障及諮詢，請洽以上服務站或原購買處。

退換貨注意事項

至實體通路購買之消費者(量販店、3C大賣場、百貨公司、電器行等)

1. 新品瑕疵或故障請於購買日七天內洽售後服務商，為您進行更換。
2. 換貨需知：商品外觀不得有刮傷、損傷、破損及受潮，且必需保留購買發票及商品外箱、彩盒、配件、保護袋、贈品及所附之文件。
3. 請注意：產品使用過後即無法退換貨。

至虛擬通路購買之消費者(網路/電視購物、郵購、型錄販售等)

1. 根據消保法第十九條規定，消費者享有產品到貨七天鑑賞期之權益。
2. 退貨需知：商品外觀不得有刮傷、損傷、破損及受潮，且必需保留購買發票及商品外箱、彩盒、配件、保護袋、贈品及所附之文件。
3. 在鑑賞期內務必保留商品外箱，請勿讓物流商/貨運公司收走。
4. 請注意：鑑賞期非試用期。

億聲電子股份有限公司

委製/進口商：易達發有限公司

地址：新北市新莊區中正路653之2號2樓 電話：02-29041877

商品原產地：中國

kolin

修黏兩用除毛球機

KLB-SD1923

使用說明書 (家庭用)



- 使用本產品前，務必詳讀本說明書。
- 以避免不當使用造成的故障或危險。

安全注意事項

1. 請勿在環境溫度5°C以下或者35°C以上的場所、直射光能照射到的場所、加熱器具或白熾燈等發熱物體附近進行充電。否則可能會導致充電時間變短，發生火災、觸電及產品變形。
2. 使用前一定要鋪平衣物，防止衣物褶皺，以免在除毛球時造成衣物損傷；使用時請勿用力按壓除毛球機；請勿使用除毛球機處理穿著在身上的衣物，以免造成身體與衣物損傷。
3. 避免摔落本產品或讓本產品受到強烈的撞擊。
4. 切勿將手指或金屬物體插入葉片部分，可能會導致機器受損。
5. 刀頭刃端非常尖銳，使用時請特別注意。
6. 拆卸網罩刀頭或安裝時，請務必確認電源已關閉。
7. 由於網罩刀頭比較薄，切勿強行按壓器表面或用堅硬物敲打，否則可能會導致刀頭破損。
8. 請正確的安裝網罩與刀頭，否則可能會導致使用者受傷或刀頭破損。
9. 本產品只適用於除衣物毛球，切勿應用其他用途，例：剃鬚子、頭髮等，可能會導致事故發生或機體故障。
10. 請在使用前確認刀刃是否受損或變形。如有異常請勿使用，否則可能會導致衣料損壞。
11. 在清潔本機時，請用稀釋後的中性清潔劑，用布擰乾後擦拭污垢，切勿使用香蕉水或汽油，可能會導致塑料部分損壞、火災或觸電。
12. 電器不得藉由外接計時器或分離遙控系統操作。
13. 本電器不預期供生理、感知、心智能力、經驗或知識不足之使用者(包含孩童)使用，除非在對其負有安全責任的人員之監護或指導下安全使用；孩童應受監護，以確保孩童不嬉玩電器。

各部位名稱

主機

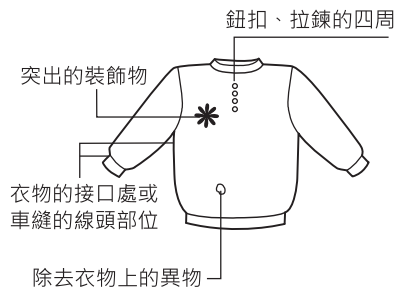
部位拆解



- ① 儲屑盒 ② 網罩 ③ 刀頭 ④ 機身 ⑤ 電源開關/指示燈 ⑥ 把手(黏塵器)
⑦ 黏塵器開關 ⑧ 黏塵紙筒 ⑨ 紙筒固定蓋 ⑩ USB電源線 ⑪ USB連接孔 ⑫ 小毛刷

使用前注意事項

先把衣物平放，使用前應特別注意以下位置，防止衣物損壞：

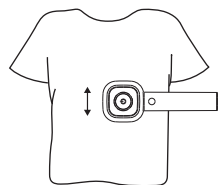


當發現本產品有任何異常及故障時，應立即停用，並連繫售後服務商，切勿自行拆修，以免發生危險。

注意：本產品不可在羽絨衣服上使用。

使用說明

除毛球

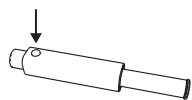


衣物鋪平，開啟除毛球機
電源開關，並輕放於衣物
上來回滑動

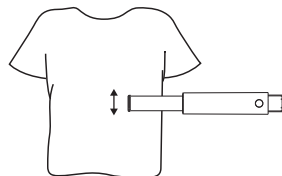
黏灰塵



(1) 逆時針旋轉把手 (2) 取出把手

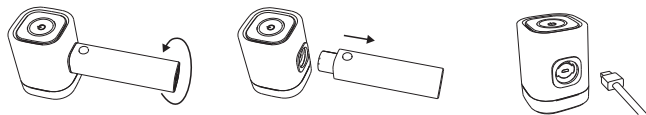


(3) 按下黏塵器開關，
彈出黏塵紙筒



(4) 來回滾動黏灰塵

充電步驟

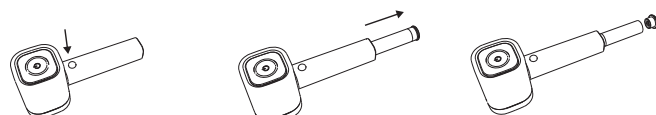


(1) 逆時針旋轉把手 (2) 取出把手 (3) 連接USB電源線
進行充電

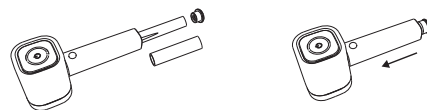
- 充電大約需要2小時。當產品充滿電時，可以使用長達90分鐘。
- 進入充電狀態時，指示燈呈現白燈閃爍，充電完成，指示燈白燈恆亮。
- 為了維持電池壽命，請勿充電超過12小時。

使用說明

更換紙筒

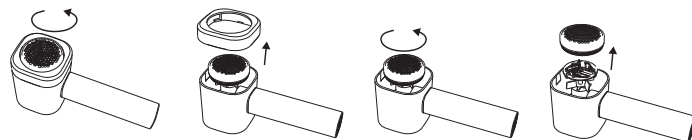


(1) 按下黏塵器開關 (2) 彈出黏塵紙筒 (3) 拔開紙筒固定蓋

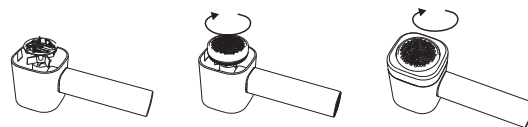


(4) 更換紙筒 (5) 裝上紙筒固定蓋，
推到底部

更換刀頭



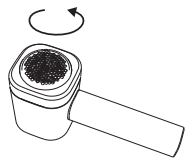
(1) 旋開儲屑盒 (2) 取出儲屑盒 (3) 旋開網罩 (4) 取出網罩



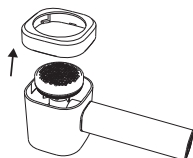
(5) 小心拿起刀頭 (6) 旋緊網罩 (7) 旋緊儲屑盒
做更換

清潔與保養

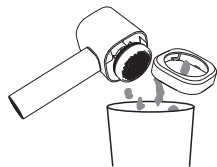
灰塵清潔



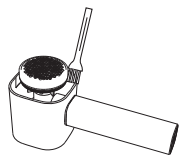
(1) 旋開儲屑盒



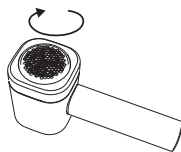
(2) 取出儲屑盒



(3) 將灰塵倒出



(4) 用小毛刷清潔內部



(5) 清潔完畢旋緊儲屑盒

污垢清潔

請用稀釋後的中性清潔劑，用布擰乾後擦拭污垢，切勿使用香蕉水或汽油，可能會導致塑料部分損壞、火災或觸電。

注意事項

- 清潔保養時，請務必確認電源已關閉。
- 請勿使用菜瓜布、棕刷或其他粗硬的物品清潔，避免造成機體表面刮傷損壞。
- 請勿將機體浸泡於水中或以潑水方式清洗，避免發生觸電或短路等危險，而造成機體損壞。
- 請避免於潮濕地區使用本機，馬達、開關等電器零件嚴禁接觸水，避免造成機體損壞及漏電危險。
- 機體清潔乾淨後，請儲放於陰涼乾燥的地方。

電池的廢棄處理

1. 隨意丟棄含有內置充電電池，可能會污染環境。
2. 丟棄產品時，一定要將電池取出，並將產品送到官方指定的電池回收站處理電池。
3. 如果您在取出電池時遇到問題，您也可以將產品送至維修中心。維修中心的員工會幫您取出電池，並以環保的方式處理它。

簡易故障排除

常見問題	處理方式
機器不運作	檢查網罩是否有旋轉好
	檢查機器是否有電量
	檢查刀頭是否被異物卡住
	聯繫售後服務商
除毛球時發現去除不乾淨	檢查刀頭、網罩是否安裝好
	檢查機器是否電量充足
	檢查儲屑盒毛球是否堆積過多即時清理
	檢查刀頭是否耗損，更換刀頭
機器啟動時發生過大的噪音	檢查刀頭是否被異物卡住
	檢查刀頭是否損壞，更換刀頭
	聯繫售後服務商
機器充不進電	檢查USB電源線是否插好
	聯繫售後服務商

