

請妥善保管

東元家電製品保證書

本保證書需填入購買日期及加蓋經銷商店章始生效力，未蓋店章、日期前請保留原始發票。

客戶姓名：	經銷商店章
連絡電話：()	
手機：	
地址：	
產品名稱：東元316不鏽鋼雙層防燙快煮壺	
機型：XYFYK1513B	
機號：	
購買日期： 年 月 日	

保證內容

- 憑本保證書，自購買日起壹年內免費服務。
(不含使用/操作說明書)
- 本公司家電產品轉為營利商務用時，保固6個月。
- 服務保證範圍：
天線、唱針、磁頭、攝像管、鏡頭、充電電池、熱感頭、印表頭、螢光燈管、燈泡、軸承刀片及其他配件等之消耗品不在保證範圍內。
- 小家電產品如：吸塵器、電磁爐、收錄音機、電扇、開飲機、電話機、空氣清淨機等，如需服務請送至服務站或特約經銷商修理；除另有契約規定以外，服務區域依官網揭示為準。
- 保證期間因下列情形而發生故障者，本公司酌收材料工本費：
 - 未依使用說明書(安全)使用注意事項內容操作使用者。
 - 自行拆修或改裝者。
 - 未按規定電壓使用致造成機器不良者。
 - 外觀因使用自然污舊者。
 - 因天災 地變 鼠害 蟲害等所導致者
- 遇有下列情形之一，本公司得按價收費：
 - 超過保證期間者。
 - 未出示本保證書者。
 - 保證書記載經塗改或內容與現物不符者。
 - 保證書內容購買日期未填寫及未加蓋經銷商店章者，視同失去保證效力。
- 本公司對各產品均訂有零件之保存期限，超過期限，本公司儘量以現行生產品類似零件代用修理，如無法代用，尚祈見諒。
- 服務再保證：
 - 保證期間內，依保證年限執行，不再給予延長
 - 保證期間外修理(即收費服務)付費維修之零件將以三個月給予保證。
- 本保證書如有遺失，恕不補發，敬請妥為保存。
- 本產品無到府服務，若發生故障請送回原購買經銷商或聯繫售後服務專線。

委製商：

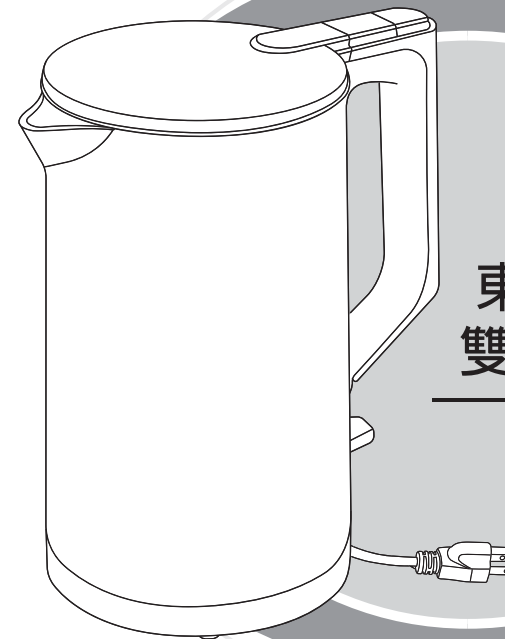
東元電機股份有限公司 總公司/台北市南港區三重路19-9號5樓 TEL：(02)2655-3333

本產品售後服務委託售後服務商：
昶宏股份有限公司
地址：新北市五股區中興路三段48之13號
電話：02-29041877 FAX：02-29041879
維修服務專線：02-29041876

進口商：易達發有限公司
地址：新北市新莊區中正路653之2號2樓
電話：02-29041877

TECO

家庭用



東元316不鏽鋼 雙層防燙快煮壺

使用說明書

XYFYK1513B

感謝您購買本公司產品，在使用之前請詳細閱讀本說明書，並請妥為保存，以備不時之需，謹表謝忱。

目錄

一、安全注意事項/警語	1
二、注意事項	2~3
三、緊急處理方法	4
四、各部名稱	5
五、使用方法	6~7
六、清潔和保養	8~9
七、簡易故障排除	10
八、服務與保證	11
九、產品規格	11
十、限用物質含有情況標示	12

安全注意事項/警語

- 1.機體安裝於特殊環境時（例：易受鹽分，硫磺等物質所侵蝕之地區），請先知會本公司或經銷商提保護措施，如未知會致造成機件損害及影響週遭財物等，本公司不負保固、維修及一切損害之責任。
- 2.維修服務需使用原廠零件，如任意更換非公司認可之原廠零組件，以致造成損害，本公司不負保固及損害賠償責任。
- 3.本產品如有任何損壞時，必須由本公司服務單位或具有類似資格的人員更換以避免危險。

注意事項


※使用前請詳細閱讀本說明書各項說明。

- 使用本產品前，請詳細閱讀使用說明書並遵守。
- 接通電源前，請先檢查本產品標示的電壓是否與您家中電源插座的電壓相符。
- 本快煮壺只能使用附屬的電源底座。不可將其電源底座作其他用途。
- 本產品的電源線、插頭、或其他電器零件有任何損壞時，請勿繼續使用本產品。請您聯絡購買商店或洽詢本公司服務專線。
- 在倒水、加水或不使用時，請拔下電源插頭。
- 電源線請勿懸掛或是接觸高溫表面，以免損壞電源線。
- 本產品請勿在熱源旁邊（瓦斯爐、電磁爐等用品）使用，以免發生危險。
- 請不要在壺內無水的狀態下開啟電源，會損壞發熱盤。
- 使用過程中壺裡水量太少，或不小心使用本產品將水燒乾時，應立即拔下電源插頭，然後讓快煮壺冷卻15分鐘，再注入冷水，重新加熱。
- 使用本產品時，應放置在不平穩且幼童觸碰不到的表面上使用，以防止翻倒快煮壺，造成人員燙傷或快煮壺損壞。
- 請勿將本產品直接浸泡在水中清洗，以免發生火災、漏電或人員受傷。
- 開水煮沸後，請避免接觸壺嘴噴出的蒸氣，也不要急著打開壺蓋，以免被蒸氣燙傷。
- 倒開水時要小心、緩慢，以免開水濺出燙傷人。
- 在快煮壺尚未冷卻又要加水時，打開壺蓋時請小心蒸氣，以免燙傷。
- 使用時，禁止讓幼童靠近或拉扯電線、敲碰快煮壺，以免被開水燙傷。
- 本產品僅適合煮水，請勿用來煮咖啡、茶、酒精或其他化學物質。
- 請勿接觸高溫表面，以免被燙傷。握把、開關按鈕是安全的。
- 使用過程中若有故障，請先將插頭從插座中拔起，切勿繼續使用，並與本公司售後服務人員聯繫，切勿自行更換非原廠零件或自行拆卸維修。

注意事項

- 本電器不預期供生理、感知、心智能力、經驗或知識不足使用者(包含孩童)使用，除非在對其負有安全責任的人員之監護或指導下安全使用；孩童應受監護，以確保孩童不嬉玩電器。
- 本產品只適合室內使用，請勿在室外使用。
- 在移動裝滿開水的茶壺時，請特別小心注意，以免被燙傷。
- 本產品在使用時請避免幼童靠近，以免發生危險。
- 請勿使用非本公司供應的電源底座，以免引起火災、漏電，或造成其他傷害。
- 在不使用或準備要清洗時，請拔下插頭。
- 按照您的需要煮水，以節省能源。
- 煮水時，確認蓋好壺蓋，且在煮水中勿將壺蓋打開，以免造成燙傷。
- 水煮開後，請勿強按開關以避免蒸氣開關故障。
- 若水加的太滿，沸騰時，沸水可能從壺內噴出，造成人員燙傷、導致火災、漏電等。
- 使用後加熱元件之表面可能存在餘溫。
- 避免連接器受液體潑灑。
- 本產品只能在靜止的狀態下使用。
- 注意：將電器自電源底座移開前，先確定開關已關閉(OFF)。

- 本產品具有提醒標示：

圖示	解釋
	注意：高溫表面

使用時請注意安全以免燙傷。

緊急處理方法

※本產品若有故障發生時，請先將插頭自插座中拔除，並與本公司服務站聯絡，切勿自行拆卸維修。

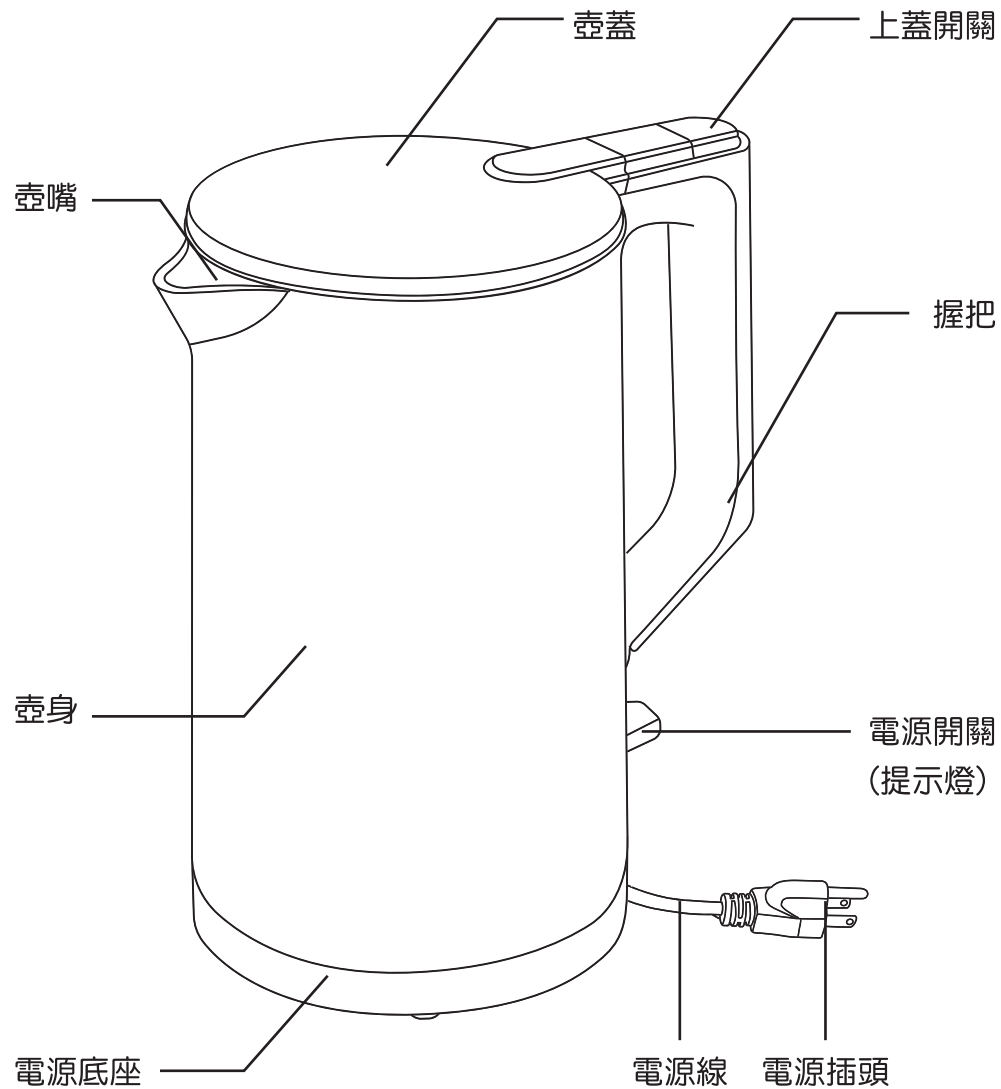
a.使用中若發生產品冒煙或起火燃燒時，請盡速將電源插頭拔掉，並通知原廠服務人員處理。

b.電源線如有破損時，必須由製造廠商或其服務處具有類似資格的人員更換，以避免發生危險。

※切勿自行拆修，以免發生危險。

※如果本產品發生故障，請送回原購買經銷商或連繫售後服務專線：
(02)2904-1876，並出示保證書及告知故障內容及現象。

各部名稱



使用方法

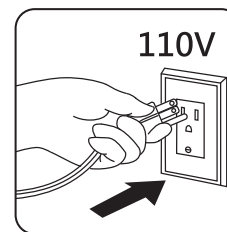
一、首次使用

※首次使用請清洗本體，請依照以下步驟將沸騰的熱開水倒掉：

1. 請將水注入至最高水位線，開始煮沸。
2. 燒開1至2次後，將煮沸後清潔用水倒掉不用，再重新燒開飲用水（此動作為清潔壺體內部）。
3. 新機若有塑膠味道，可於水中加入最高水位的水和蘇打粉煮沸倒掉。

一、開始使用

- 將電源線完全展開，將電源底座放在水平、乾燥的平台。
- 快煮壺內注入需要的水量，蓋上壺蓋，放置於電源底座上，插上110V的電源插座(圖一)。
- 按下"電源開關"，提示燈亮起，即開始煮水。
- 水煮至沸騰，將自動斷電，提示燈熄滅。
- 使用完請拔除電源線插頭。確保快煮壺和電源底座清潔乾淨，壺內無積水，置於通風乾燥無日曬的地方存放。



圖一

使用方法

二、注意事項

- 煮水容量請勿加超過最高水位線，以避免沸水溢出造成燙傷或其他危險的可能。
- 煮水容量請勿加低於最低水位線，會造成蒸氣量不足而使開關無法跳開或乾燒的狀況而造成高溫產生危險。
- 將電源線完全展開，將電源底座放在水平、乾燥的平台。
- 快煮壺內注入需要的水量，蓋上壺蓋，放置於電源底座上，插上 110V 的電源插座(圖一)。
- 按下"電源開關"，提示燈亮起，即開始煮水。
- 水煮至沸騰，將自動斷電，提示燈熄滅。
- 使用完請拔除電源線插頭。確保快煮壺和電源底座清潔乾淨，壺內無積水，置於通風乾燥無日曬的地方存放。
- 在燒水的過程中，若沒有合上壺蓋，水沸騰後，電源開關按鍵不會自動跳斷直到燒乾保護動作之前；所以燒水時一定要蓋上壺蓋。
- 在燒水的過程中如須停止煮水，可以手動將電源開關向上扳，快煮壺電源斷開，但此時的水可能未燒開，切勿飲用。
- 水剛煮開時，因溫度甚高，無法馬上再啟動開關，如需要再次啟動，必須先冷卻約15分鐘以上，再重新開啟。
- 小心燙傷！在燒水過程中，請不要打開壺蓋或觸摸、移動壺身！
- 壺內無水時，請勿使用，以避免空燒造成損壞。
- 若水質不佳，長期使用後會在容器表面附著水垢，此乃正常現象。
- 快煮壺握把下方為蒸氣水滴排出口，沸騰後有水滴排出，屬於正常現象，並非壺身漏水，沒有安全隱患。

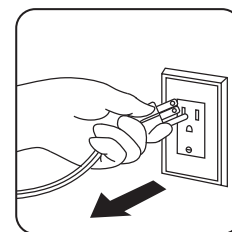
清潔和保養

※注意：為延長本產品使用壽命，應定期清潔和維護，清除壺內水垢：

- 快煮壺關機後，請務必待主機冷卻，再拔除電源插頭(圖二)，才可以進行清潔。
- 請定期清除壺內水垢。用水垢清洗劑、檸檬酸、白醋和水混合浸泡一個晚上，再稍加清洗即可清除水垢。
- 快煮壺表面可用乾淨的濕軟布清潔，再用乾軟布擦乾，可搭配中性清潔劑(洗碗精等)清潔。
- 請避免弄濕電源插座、壺底座內的電器部分，以防止漏電。若不小心弄濕，則必須將快煮壺放置在乾燥通風處，讓壺內的電器部分充分乾燥後才能使用。
- 快煮壺若長期不使用，應拔掉電源插頭，並放置在通風乾燥、沒有腐蝕性氣體的環境中。
- 快煮壺發生故障時，必須由專業維修人員檢查、修理，切勿自行拆卸、改造，以免發生危險。

※貼心提醒

- 開始清潔前，先拔出電源線插頭。
- 等待快煮壺完全冷卻後再開始清潔。



圖二

清潔和保養

一、壺身內側

1. 用擰乾的濕布擦拭。

二、壺身外側

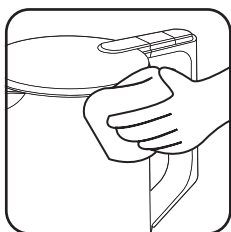
1. 可用軟布沾水稀釋後用廚房清潔劑加以擦拭(圖三)，嚴禁浸泡於清水中清洗，以免造成故障。
2. 用乾軟布擦拭。

三、電源底座

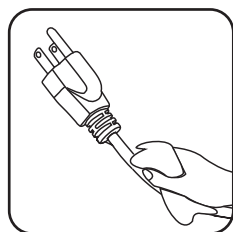
1. 請用乾軟布擦拭，嚴禁用水沖洗。

四、電源線清潔

1. 請用乾軟布擦拭，嚴禁用水沖洗(圖四)。



圖三



圖四

簡易故障排除

- 若發生故障，請立即停止使用，並將電源插頭拔下，若在故障狀態繼續使用或自行修理，均可能發生危險。
- 下列狀況可能不是故障，在送修前請先檢查清楚。

異常狀況	原因分析	解決方法
快煮壺無法煮水	電源插頭與插座接觸不良	請換其他插座嘗試
	電源線某部分短路	請通知服務中心維修
	溫控器失靈	
	發熱盤燒壞	
	溫控連結器損壞	
發熱盤不運作 燈亮	發熱盤燒壞	請通知服務中心維修
水煮開後 溫控器不跳	溫控器失靈	請通知服務中心維修
	開關卡住	
水沒煮開 溫控器跳	溫控器損壞	請通知服務中心維修
有水從壺噴出	裝水超過最大容量	減少裝水容量
有蒸氣漏出	壺身變形	請通知服務中心維修
	配裝不良	
壺身漏水	壺身有裂痕	請通知服務中心維修
	水太滿	裝水不可超過最大容量

服務與保證

一、服務

- 本機有異常時，請送回原購買經銷商，或洽詢客服專線，並請出示保證書及告知故障內容和現象。

二、保證

- 本保證書如遺失，恕不補發，敬請妥為保管。
- 購買時請經銷商書寫購買日期及蓋上店章，保證事項依保證書內記載。
- 超過保證期間，得酌收成本材料費。

產品規格

產品名稱	東元316不鏽鋼雙層防燙快煮壺
產品型號	XYFYK1513B
額定電壓	AC 110V
額定頻率	60Hz
總額定消耗電功率	1000W
容量	1.5公升
壺身材質	PP+316不鏽鋼
壺蓋材質	PP+304不鏽鋼
機體尺寸	高250x寬142x深215(mm)
機體淨重	主機約752g 主機含底座約935g
電源線長度	70cm
商品原產地	中國

限用物質含有情況標示

設備名稱：快煮壺 Equipment name	型號（型式）：XYFYK1513B、XYFYK1513W Type designation (Type)					
單元 Unit	限用物質及其化學符號 Restricted substances and its chemical symbols					
	鉛Lead (Pb)	汞Mercury (Hg)	鎘Cadmium (Cd)	六價鉻 Hexavalent chromium (Cr ⁺⁶)	多溴聯苯 Polybrominated biphenyls (PBB)	多溴二苯醚 Polybrominated diphenyl ethers (PBDE)
電源線材	○	○	○	○	○	○
加熱管	○	○	○	○	○	○
電源線組	○	○	○	○	○	○
溫度限制器	○	○	○	○	○	○
插接器組	○	○	○	○	○	○
金屬部件 (螺絲…等)	○	○	○	○	○	○
備考1. “超出0.1 wt %”及“超出0.01 wt %”係指限用物質之百分比含量超出百分比含量基準值。 Note 1: “Exceeding 0.1 wt %” and “exceeding 0.01 wt %” indicate that the percentage content of the restricted substance exceeds the reference percentage value of presence condition.						
備考2. “○”係指該項限用物質之百分比含量未超出百分比含量基準值。 Note 2: “○” indicates that the percentage content of the restricted substance does not exceed the percentage of reference value of presence.						
備考3. “-”係指該項限用物質為排除項目。 Note 3: The “-” indicates that the restricted substance corresponds to the exemption.						